

# POTUNGAUE KIHE NGAAHI NGAUE FAKALOTOFONUA

## PALANI NGAUE

2025/2026 - 2027/2028



## FAKAHOKOHOKO

|  |           |
|--|-----------|
| Lisi 'oe ngaahi lea fakanounou .....   | 2         |
| TALAMU'AKI .....   | 3         |
| POPOAKI MEI HE TALEKITA PULE.....  | 5         |
| <b>1. FAKALUKUFUA 'OE PALANI NGAUE .....</b>   | <b>7</b>  |
| 1.1. Fakalukufua 'oe ngaahi fatongia 'oe potungaue.....                                      | 7         |
| 1.2. Koe ngaahi Lao, ngaahi tu'utu'uni ngaue & konivesio .....                               | 8         |
| 1.3. Ngaahi kupu ngaue fekaukau'aki.....   | 9         |
| 1.4. Siate folau 'ae potungaue.....  | 10        |
| 1.4.1. PALANI FAKAFONUA MOE NGAACHI TAUMU'A FAKALAKALAKA TU'ULOA .....                       | 11        |
| 1.4.2. Ngaahi tefito'i kaveinga ngaue lalahi 'ae pule'anga.....                              | 15        |
| <b>2. VAKAI FAKALUKUFUA KIHE POTUNGAUE .....</b>   | <b>18</b> |
| 2.1. Visone moe misiona 'ae potungaue.....   | 19        |
| 2.2. Fa'unga 'oe potungaue.....  | 19        |
| 2.3. FA'UNGA 'OE POTUNGAUE KIHE NGAACHI NGAUE FAKALOTOFONUA .....                            | 21        |
| 2.4. Koe ngaahi liliu 'e fakahoko kihe potungaue .....                                       | 22        |
| 2.5. Koe ngaahi fokotu'utu'u ngaue fo'ou 'ae potungaue.....                                  | 22        |
| <b>3. PATISETI MOE KAU NGAUE 'OE POTUNGAUE .....</b>   | <b>23</b> |
| <b>4. NGAACHI POLOKALAMA, OLA NGAUE, NGAACHI NGAUE, &amp; ME'AFUA.....</b>                   | <b>25</b> |
| <b>POLOKALAMA 1: Tataki mo fakalele 'ae ngaahi ngaue 'ae potungaue .....</b>                 | <b>25</b> |
| Polokalama si'i 01: 'Ofisi 'oe Minisita .....  | 26        |
| Polokalama si'i 02: 'Ofisi 'oe Talekita Pule .....   | 27        |
| Polokalama si'i 03: Va'a Fakahoko Ngaue.....   | 30        |
| Polokalama si'i 04: 'Ofisi kihe ngaahi 'otu motu .....                                       | 38        |
| Polokalama si'i 05: Tesi 'oe Kau Taki Lotu .....   | 41        |
| <b>POLOKALAMA 2: VA'A SIPOTI.....</b>  | <b>45</b> |
| <b>POLOKALAMA 3: VA'A MA'U NGAUE KI MULI .....</b>   | <b>51</b> |
| Polokalama 4: Va'a Tokangaekina 'oe Kakai Fefine & Vahevahe tatau 'a Tangata mo Fefine ..... | 56        |
| Polokalama 5: Va'a kihe Malu Fakasosiale moe Kau Faingata'ia .....                           | 64        |
| Polokalama 6: Va'a kihe Fakalalakaka 'ae To'utupu.....                                       | 71        |

## Lisi 'oe ngaahi lea fakanounou

CEDAW Convention on the Elimination of all forms of Discrimination against Women

CLD Church Leaders Desk

CP Corporate Plan

CRC Convention for the Rights of the Child

CRPD Convention for the Rights of People with Disabilities

CSD Corporate Services Division

FFOV Family Free of Violence

FY Fiscal Year

IACP Integrated Aged Care Project

KPI Key Performance Indicators

MIA Ministry of Internal Affairs

OED Overseas Employment Division

RSE Recognized Seasonal Employer

SPC South Pacific Community

SPD Social Protection and Disability

SWP Seasonal Workers Program

TSDF Tonga Strategic Development Framework

TSSP Tonga Social Services Project

WAGE Women Affairs & Gender Equality



'Oku ou ma'u ha loto faka'apa'apa ke fakahoko atu 'ae Palani Ngaue 'ae Potungaue kihe Ngaahi Ngaue Fakalotofonua kihe Ta'u Fakapa'anga 2025/2026 – 2027/2028. 'I he faha'i ta'u palani ko 'eni 'oku 'iai 'ae ngaahi taumu'a ngaue 'oku faka'amu 'ae potungaue ke fakama'unga kiai 'ene ngaue. Koia 'oku fokotu'u ai 'ae palani ngaue ko 'eni kene tataki 'ae ngaahi ngaue 'ae potungaue kene a'usia 'ae ngaahi taumu'a ngaue koia he ta'u fakapa'anga 'e tolu ka hoko mai. 'Oku fakaha 'e he palani ko 'eni 'ae ngaahi 'elia 'oku fakahoko fatongia ai 'ae potungaue, 'oku kau kiai mo 'ene ngaahi taumu'a ngaue, ngaahi ngaue ke fakahoko, moe founa tene a'usia 'aki 'ae ngaahi taumu'a ngaue kuo fokotu'u. Koe fa'unga fakalukufua 'oe palani ngaue ko 'eni 'oku fa'u ia 'o fakatatau kihe Fa'unga Palani Fakalalakaka Fakafonua 'a Tonga pea moe Ngaahi Taumu'a Langa Fakalalakaka Tu'uloa 'ae Pule'anga Fakatahataha 'a Mamani. Ko hono fa'u leva 'oe palani ngauen ne fakahoko ia 'o makatu'unga 'i he ola 'oe ngaahi talanga fakalukufua ne fakahoko 'e he potungaue.

'Oku fakatefito 'ae palani ngaue ko 'eni 'i he ongo me'a lalahi 'e ua. Koe 'uluaki koe ngaahi taumu'a ngaue faka-sekitoa 'aia 'oku kaunga lahi kiai 'ae potungaue. 'Oku hu'u ai 'ae tokanga 'ae potungaue kihe ngaahi sekitoa fakasosiale moe faka'ekonomika; 'o kau kiai 'ae ngaahi 'isiu fekau'aki moe ngaahi faikehekehe 'i he tu'unga fakasosiale moe faka'ekonomika 'ae kakai, koe ta'ema'u ngaue, kakai 'oku nofo masivesiva, pea moe fakalalakaka 'ae to'utupu. Koia 'oku makatu'unga ai 'ae ngaahi ngaue lalahi 'ae potungaue ki hono fokotu'u 'ae ngaahi fa'unga fakalao, ngaahi tu'utu'uni ngaue, moe ngaahi polokalama tokoni fakapa'anga kihe ngaahi polokalama fekau'aki moe fakalalakaka 'ae kakai fefine moe vahevahe taa mo tatau 'a tangata mo fefine, ma'u ngaue fakataimi ki tu'apule'anga, malu fakasosiale, ngaahi sevesi kihe kakai faingata'ia, to'utupu, ngaahi kulupu ngaue faka-siasi, moe ngaahi kautaha sipoti fakafonua. Ko hono ua leva 'oku fekau'aki ia moe ngaahi taumu'a ngaue fakapotungaue. 'Aia 'oku tokanga ia kihe founa ngaue moe fakahoko ngaue 'ae potungaue kihe ngaahi kupu fekau'aki pea moe kakai 'oe fonua. Koia 'oku fokotu'u 'e he potungaue 'ae ngaahi ngaue ke fakalelei mo fakalalakaka

'ene ngaue 'o makatu'unga 'i he ngaahi fokotu'utu'u fo'ou he loto potungaue, ngaahi fakatotolo fakaako, moe ngaahi 'ilo fo'ou.

Koe fakaikiiki 'oe palani ngaue ko 'eni 'oku ne huluhulu ai 'ae ngaahi ngaue 'oku fakamamafa kiai 'ae potungaue he ngaahi ta'u ka hoko mai; 'o kau kiai 'a hono vakai'i mo fakafo'ou 'ae ngaahi fa'unga fakalao moe ngaahi tu'utu'uni ngaue fakafonua 'oku fakamalumu 'ihe potungaue. Ke tanaki kiai, 'oku 'iai moe tokanga makehe ki hono ngaue'i 'oe ngaahi tu'utu'uni ngaue kuo tali 'e he pule'anga 'o makatu'unga he ngaahi talanga fakafonua moe fengau'aki moe ngaahi hoa ngaue kehekehe. 'Oku pehe tofu 'ae faka'amu 'ae potungaue 'i he faha'i ta'u palani ko 'eni ke toe fakalalakaka ange 'ene fa'unga ngaue, ngaahi founa ngaue, mo 'ene ngaahi sevesi ke feau 'ae ngaahi fiema'u 'ae ngaahi hoa ngaue kotoa pea moe kakai e fonua, ka 'i he taimi tatau ke muimui tonu kihe ngaahi lao moe ngaahi tu'utu'uni ngaue 'ae Pule'anga Tonga.

Koia ai, 'oku faka'amu 'ae potungaue 'e hoko 'ae palani ngauen i koe tuhulu moe me'angaue kene tataki 'ae ngaahi ngaue 'ae potungaue, ngaahi kupu fekaukau'aki, moe ngaahi hoa ngaue fakatu'apule'anga. Koia 'oku ou 'amanaki lelei 'e a'usia 'e he potungaue 'ene ngaahi taumu'a ngaue, pea 'e tokoni ia kihe langa fakalalakaka fakalukufua 'a Tonga.



**Hon. Sinaitakala Tu'itahi**



**Minisita kihe Potungaue kihe Ngaahi Ngaue Fakalotofonua**

## POPOAKI MEI HE TALEKITA PULE



*“O mou ngaue fie ngaue, moe loto lelei, he koe fai kihe ‘Eiki ‘o ‘ikai kihe tangata.” ‘Efeso 6:7.*

Koe palani fakata’u tolu ‘ae potungauē ‘oku ne fokotu’u ai ‘ae ngaahi taumu’a ngaue fakalukufua ‘ae potungauē pea moe founa ‘e a’usia ‘aki ‘e he potungauē ‘ae ngaahi taumu’a koia. ‘Oku kau he ngaahi taumu’a ko ‘eni ‘ae tu’unga fe’au’auhi ‘a Tonga kihe maketi fakangaue ki ‘Aositelelia mo Nu’usila, ka ‘i he taimi tatau ke tokangaekina ke ‘oua

‘e lahi ha uesia ai ‘ae ngaahi naue’anga fakalotofonua pea moe ngaahi palopalema fakasosiale koe ‘uhi kae malava pe ke fakatupulekina moe ngaahi faingamalie faka’ekonomika ‘i Tongani. Koe ngaahi ‘elia ko ‘eni ‘oku fokotu’u ia ‘i he palani ngaue ko ‘eni ke ngaue fetakinima ‘ae potungauē fakataha kiai moe ngaahi kupu fekaukau’aki. Ke tanaki kiai, ‘oku teuteu atu ‘ae potungauē ki hono talitali ‘oe Sipoti ‘ae Pasifiki kihe 2031 ‘aki hono fakahoko ‘ae aleapau ngaue ki hono fakahoko ‘oe Sipoti Pasifiki. ‘Oku fai leva ‘ae fengauē’aki kiai ‘ae ngaahi fa’unga fakalao, ngaahi kautaha sipoti, moe ngaahi hoa ngaue fakatu’apule’anga.

Ka neongo ‘ae hu’u e tokanga kihe ma’u ngaue pea moe sipoti, ka ‘oku kei tu’ulahoko pe ‘ae ngaahi ngaue ‘ae potungauē kihe langa fakalalaka ‘ae kakai, ke fakapapau’i ‘oku vahevahe taau mo ‘inasi tatau e taha kotoa ‘i he ngaahi faingamalie kihe langa fakalalaka. Koe ngaahi taumu’a fisifisimu’a ia ‘ae potungauē ke tokangaekina ‘ae ngaahi fiema’u vivili ‘ae kakai ‘oku tu’u lavea ngofua ange ‘o hange, koe kakai fefine, kau toulekeleka, fanau, kakai faingata’ia, moe kakai ‘oku nofo masivesiva. Koia ‘oku fai ai ‘ae tukupa ‘ae potungauē ke vakai’i mo fakafo’ou ‘ae ngaahi tu’utu’uni ngaue mo faka’ai’ai ‘ae fengauē’aki vaofi ke a’usia ‘aki ‘ae ngaahi taumu’a ngaue koia. Koe faka’amu ia ke lalanga ha ‘ataki ngaue ‘oku ne fakafaingamalie ‘ae fakalalaka ‘ae ngaahi sevesi fakasosiale, ngaahi kautaha ‘ikai fakapule’anga, ngaahi kulupu faka-kolo, pea moe ngaahi potungauē fakapule’anga fekaukau’aki.

Kaekehe, ‘oku fakatokanga’i ‘e he potungauē ‘ae mafatukituki ‘oe ngaahi pole fakasosiale ‘oku ne uesia ‘ae ngaahi famili, ngaahi tukui kolo, moe fonua fakalukufua. Koia ‘oku tokoni’i ai ‘e he potungauē ‘ae ngaahi sevesi ‘oku fakahoko ‘e he Tesi ‘oe Kau Taki Lotu, ngaahi

polokalama fakalalakaka 'ae to'utupu, moe ngaahi fa'unga malu fakasosiale; kene solova e ngaahi palopalema 'oe fairo'o konatapu, uesa faka'atamai, taonakita, pea mo hono ohi fakafoki mai 'ae kakai Tonga kuo fakafoki fakalao mai ki Tongani.

Koe faka'osi, 'oku kei taaimu'a pe 'ae potungaue hono fakasi'isi'i 'ae ngaahi uesa kehekehe 'oku tupu mei he ngaahi fakatamaki fakaenatula pea moe feliuliuaiki 'oe 'ea. Koe 'uhi he 'oku ne uesa 'ae langa fakalalakaka 'ae kakai kotoa, kae toe mamafa ange 'ene uesa kihe mo'ui 'ae kakai 'oku nau lolotonga tu'u laveangofua ange. 'Oku kau heni 'ae ngaahi ma'u'anga mo'ui 'ae kakai fefine moe kakai 'oku nofo masivesiva, pea moe kakai faingata'ia, kau toulekeleka, moe to'utupu. Koia 'oku hokohoko atu ai pe 'ae ngaahi polokalama ngaue 'ae potungaue kihe malu fakasosiale 'ae kakai koia. Ka koe ngaahi polokalama ngaue koia 'oku ne fiema'u lahi 'ae fengau'e'aki vaofi moe ngaahi kautaha tokoni fakapa'anga fakamamani lahi, ngaahi potungaue fekaukau'aki, pea moe ngaahi kautaha 'ikai fakapule'anga.

Koia 'oku mahu'inga ai kihe potungaue kene fakafehokotaki lelei 'ae ngaue 'ae ngaahi kupu fekaukau'aki kotoa ke a'usia lelei ai 'ae ngaahi taumu'a ngaue 'i he ngaahi sekitoa lalahi 'oku kaunga kiai 'ae potungaue. Te mau tukupa ai pe ke fakahoko totonu mo fakapolofesinale 'emau ngaahi ngaue kihe faha'ita'u palani 2025/26 kihe 2027/28.



Mrs. 'Akanesi Polotu Paunga

**Talekita Pule**

**Potungaue kihe Ngaahi Ngaue Fakalotofonua**



# 1. FAKALUKUFUA 'OE PALANI NGAUE

## 1.1. Fakalukufua 'oe ngaahi fatongia 'oe potungae

'Oku tākiekina mo fakatahataha'i 'e he Potungāue ki he Ngaahi Ngāue Fakalotofonua (Potungāue) 'a e ngaahi tu'utu'uni ngāue 'okú ne paotoloaki e ma'uma'uluta fakasōsiale mo faka'ekonōmika 'a e kakai 'o Tongá. 'Okú ne fakapapau'i 'oku a'utaki e fakahoko fatongiá ki he ni'ihí 'oku tu'u laveangofuá 'i ha 'ātakai 'okú ne faka'ai'ai ke nau kau he laú pea lau he kau mo hākeaki'i 'a e masivesivá. 'Oku hounga ki he Potungāue 'a e tokoni 'a e Ngaahi Potungāue fekau'aki 'a e Pule'angá ki hono feau 'a e ngaahi fiema'u fakasōsialé pea mo fakapapau'i 'oku vahevahe tatau mo taau 'a e ngaahi koloa fakangāué ke 'inasi mo fiefia ai 'a e kakai 'o Tongá 'o tatau ai pē ko e hā honau tu'unga 'i he sosaietí. Ko e ngaahi tefito'i talafatongiá ko e:

- Hākeaki'i e Masivesivá 'o fakafou 'i hono hiki hake 'a e ngaahi faingamālie Mā'ungāué
- Fakaivia 'a e Kakai Fefiné mo e Vahevahe Tatau mo Taau 'a Fafine mo Tangatá
- Tokangaekina Fakasōsiale 'o e Hao mo e Malu 'a e Kakai Faingata'a'ia mo e Kau Toulekeleká
- Fakatupulaki 'a e Mo'ui Leleí Mo e Mo'ui Fiefiá 'o fakafou 'i hono fakalalakaká 'i e Sipotí
- Fakaivia e To'utupú mo e Langa Fakalalakaká

'Oku toe fakamahino 'e he Lao ki hono Pule'i 'a e Ala Hoko ha Fakatamaki 2021 'a e talafatongia mahu'inga 'o e Potungāue ki he Ngaahi Ngāue Fakalotofonua 'aki hono tataki 'a e Kulupu Fengāue'aki ki he Haó mo e Malú. 'Oku faka'atā 'e he Laó ni 'a e Kulupu Fengāue'aki ke nau ngāue 'o fakatatau ki he Ngaahi Tu'utu'uni Fakahoko Fatongiá, ke fakapapau'i ai 'oku 'ilo'i pea tokateu 'a e kakai tu'u laveangofuá ki he ngaahi tūkunga 'oku ala hoko fakatu'upakē maí.

'Oku fakatefito e tokanga 'a e Potungāué ki hono tataki ha liliu mahu'ingamālie ke kaunga lelei ki he mo'ui 'a e kakai 'o Tongá, ngaahi fāmilí mo e ngaahi koló. 'I he tūkufua fakataki mo tataki ngāué, ko e ngaahi tafa'aki mahu'inga 'okú ne tofa e tu'utu'uni tataki ngāue mo e ngaahi polokalama 'a e Potungāué 'oku kau ki ai e ngaahi founa kehekehe ki hono fakalalakaká 'i e To'utupú mo e Sipotí, ngaahi faingamālie ma'ungāue ki mulí, tokangaekina mo fakaivia e hou'eiki fafiné, tokangaekina e kau faingata'a'ia pea mo e polokalama 'a e kau takilotú. 'Oku tukupā 'a e Potungāué ke tulitulifua ki he'ene siate kaveinga ngāué 'aki 'enau taumu'a ke a'usia 'e he taha kotoa ha tūkunga mo'ui 'oku toe mā'olunga angé, mo ha ngaahi monū'ia 'e a'usia mo mātā 'e he tokotaha kotoa tautautefito ki he kakai fiema'u vivili angé.

## 1.2. Koe ngaahi Lao, ngaahi tu'utu'uni ngaue & konivesio

| VA'A NGAUE  | LAO/TU'UTU'UNI NGAUE   | NGAAHI ALEAPAU<br>FAKAVAHA'APULE'ANGA/<br>FAKAFEITU'U  |
|---|--|--|
| <b>Va'a Sipoti</b>  | <ul style="list-style-type: none"> <li>• Lao kihe Kosilio Sipoti</li> </ul>  |  |
| <b>Va'a Ma'u Ngaue ki Muli</b>  | <ul style="list-style-type: none"> <li>• Tu'utu'uni Ngaue ihe Ngaue Fakataimi ki Muli</li> </ul>   | <ul style="list-style-type: none"> <li>• Polokalama Ma'u Ngaue 'ae Pasifiki</li> <li>• Aleapau Fakavaha'apule'anga mo Nu'usila</li> <li>• Aleapau Femahino'aki mo 'Aositelelia</li> </ul>  |
| <b>Va'a Tokangaekina 'oe Kakai Fefine &amp; Vahevahe tatau 'a Tangata mo Fefine</b> | <ul style="list-style-type: none"> <li>• Lao kihe Malu'i 'oe Famili</li> <li>• Tu'utu'uni Ngaue Fakafonua kihe Fakalalakaka 'ae Kakai Fefine 2019-2025</li> </ul>  | <ul style="list-style-type: none"> <li>• Tūkufua Faka-Pasifiki ki hono Matua'i e Vahevahe Tatau mo Taau 'a Fefine mo Tangatá mo e Ngaahi Totonu Fakaetangata 'a e Kakai Fefiné 2018–2030</li> </ul>  |
| <b>Va'a kihe Malu Fakasosiale &amp; Kau Faingata'ia</b>                             | <ul style="list-style-type: none"> <li>• Tu'utu'uni Ngaue Fakafonua kihe Malu Fakasosiale 2023-2033</li> </ul>   |  |
| <b>Va'a kihe Fakalalakaka 'ae To'utupu</b>  | <ul style="list-style-type: none"> <li>• Palani Ngäue mo e Tu'utu'uni Fakafonua 'a Tonga ki he To'utupu</li> </ul>   |  |
| <b>GENERAL</b>  | <ul style="list-style-type: none"> <li>• Lao kihe Kau Ngaue Fakapule'anga</li> <li>• Tu'utu'uni Faka'ulungaanga kihe Kau Ngaue Fakapule'anga</li> <li>• Tu'utu'uni Ngaue kihe Kau Ngaue Fakapule'anga</li> <li>• Lao ki hono Pule'i 'ae Pa'anga 'ae Pule'anga</li> <li>• Lao ki hono Pule'i 'oe Ngaahi Ngaue Tanaki Pa'anga Hu Mai</li> <li>• Lao ki hono Pule'i 'ae ala hoko ha fakatamaki</li> </ul> | <ul style="list-style-type: none"> <li>• Taumu'a Fakalalakaka Tu'uloa</li> <li>• Aleapau 'o Palesi</li> <li>• Founga Ngaue Sendai ki hono Fakasi'isi'i 'ae ngaahi nunu'a 'o ha Ngaahi Fakatamaki</li> <li>• Founga Ngaue 'ae Pasifiki kihe Langa Fakalalakaka 'oku ne lava ke Matu'uaki ha Fakatamaki</li> </ul> |

### 1.3. Ngaahi kupu ngaue fekaukau'aki

#### Va Fengaue'aki 'ae Potungāue moe Ngaahi Kupu Ngaue

'Oku 'oatu 'a hono 'analaiso 'a e fengāue'aki 'a e Potungāue ki he Ngaahi Ngāue Fakalotofonuá mo e ngaahi Kupu Ngāue Fekau'aki 'i he *Fakamatala Fakalahi 1* mo ha ngaahi fakamatala na' e tñnaki pea 'e 'aonga ia ki he ongo tafa'aki fakatou'osi.

Na' e tokoni 'aupito hono ma' u ha 'ilo loloto mo e mahino ki he fiema' u 'a e ngaahi Kupu Ngāue Fekau'aki ke ne tofa mo fakanofonofo e ngaahi liliú ki he' enau ngaahi taumu' a ngāué mo e polokalamá.

'Oku fakatefito 'a e vahevahe Patisetí 'i he Ngaahi Liliu ki he Taumu' a Ngāué 'o fakataumu' a ke:-

- Fakaa' u 'a e sēvesí ki he kakaí mo e Kupu Ngāue Fekau'aki,
- Fakatau e ngaahi koloá mo e sēvesí mei he ma' u' anga koloa pe sēvesí,
- Fengāue'aki mo e ngaahi hoa-ngāué, pea muimui pau ki he tu'utu'uni kuo fokotu' u 'e he ngaahi kupu 'okú ne vakavakai' i 'a e fakahoko fatongia.

Ko e me' a 'oku mahu'inga angé ko e Kupu Ngāue Fekau'aki 'a e tokotaha 'okú ne faka'aonga' i 'a e koloa mo e sēvesi 'a e Potungāué. 'Oku fakamā' opo' opo kotoa eni 'i he Palani Faka-Potungāue ko ' ení.

**Tēpile 1: Ngaahi Kupu fekau'aki 'a e Potungāue mo 'enau vā fengāue'aki**

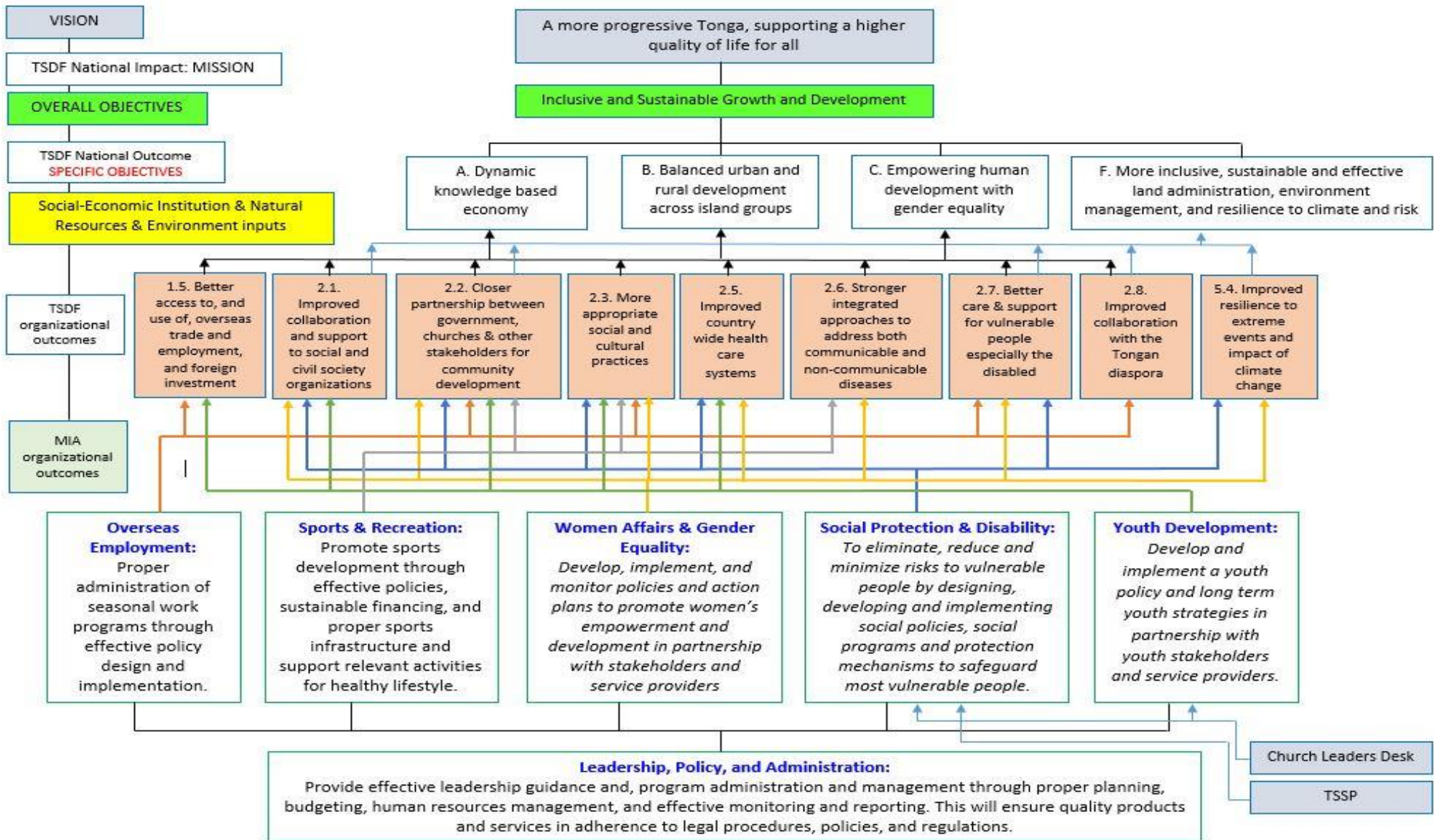
| Kupu Ngāue Fekau'aki  | Kasitomā 'a e Potungāue | Ma' u' anga Koloa ki he Potungāue | Hoa Ngāue mo e Potungāue | Vakavakai' i e fakahoko fatongia 'a e Potungāue |
|---|-------------------------|-----------------------------------|--------------------------|---|
| Kapinetí  | x                       | x                                 | x                        | x   |
| Fale Alea   | x                       | x                                 |                          | x   |
| Ngaahi Potungāue 'a e Pule' angá                                  | x                       | x                                 | x                        | x   |
| Ngaahi Pisinisi 'a e Pule' angá                                   |                         | x                                 | x                        |   |
| Ngaahi Pisinisí   | x                       | x                                 | x                        | x   |
| Kautaha 'ikai Fakapule' angá (NGO), Kautaha Sosaieti Sivilé (CSO) | x                       | x                                 | x                        |   |
| Ngaahi Siasí  | x                       | x                                 | x                        |   |
| Kakai 'o e Fonuá  | x                       | x                                 | x                        |   |
| Ngaahi Hoa Ngāue Tokoní   | x                       | x                                 | x                        | x   |
| Ngaahi Kautaha Sipotí   | X                       | x                                 | x                        | x   |
| Potungāue ki he Ma' ungāué & ngaahi kupu fengāue'aki 'a Nu' usilá | x                       | x                                 | x                        | x   |

#### 1.4. Siate folau 'ae potungaue

'Oku hā 'i he Siate Folau Fakangāué 'a hono fakafekau' aki e ngaahi vā fengāue' aki kehekehe 'i loto 'i he Potungāue ki he Ngaahi Ngāue Fakalotofonuá mo fakamahino 'a e mahu' inga honau fatongia takitaha mo 'ene felāve' i tonu mo e Fa'unga Palani Langa Fakalalakaka 'a Tongá (TSDf) mo e ngaahi Taumu' a Fakalalakaka Tu'uloá (SDGs). 'Oku pouaki 'e he fokotu'utu' u ngāué ni 'a e Ola mo e Kaveinga Ngāue 'a ia 'oku fehokotaki hangatonu mo e ngaahi taumu' a ngāue mo e ngaahi polokalama 'a e Potungāué.

'Oku fakaha atu 'e he siate folau ko 'eni 'ae ngaahi taumu'a ngaue fakafonua 'oku ala fua fakapatonu mei he ngaahi polokalama lalahi 'e ono 'ae potungaue. Koe ngaahi polokalama ngaue ko 'eni 'oku tataki ia 'e he ngaahi va'a ngaue takitaha 'o ma'u mei ai 'ae ngaahi ola ngaue ki tu'a 'ae potungaue. Kaekehe, koe polokalama ngaue Fakataki moe Fakahoko Ngaue 'oku ne fakahoko 'ae ngaahi ngaue fakaloto'i potungaue 'ae potungaue. Ko 'ene ngaahi ola ngaue 'oku makatu'unga mei ai 'a hono fakalele lelei 'oe ngaahi va'a ngaue kotoa 'oe potungaue. Koe polokalama ngaue ko 'eni 'oku ne tokangaekina 'ae ngaahi fiema'u fakapa'anga, kau ngaue, naunau, moe ngaahi tu'utu'uni ngaue 'oku ne tokoni'i e ngaahi va'a ngaue kenau lava 'o ngaue ke a'usia 'enau ngaahi taumu'a ngaue kotoa.

Koe faka'osi leva 'oku felave'i ia moe ongo polokalama ngaue 'ae potungaue 'aia 'oku fakahoko ia 'o fakafou 'i he ongo poloseki 'oku tokoni'i fakapa'anga 'e he potungaue 'o kau kiai 'ae Tesi 'oe Kau Taki Lotu pea moe polokalama kihe ngaahi sevesi fakasosiale 'aia 'oku fakahoko 'e he kautaha Ma'a Fafine moe Famili. Koe saati hoko 'oku ne mape'i atu ai 'ae fakaikiiki 'oe siate folau 'ae potungaue mei he ngaahi polokalama ngaue takitaha, kihe ngaahi taumu'a ngaue fakafonua 'oku kaunga kiai, pea pehe foki kihe fa'unga fakalukufua 'oe palani fakalalakaka fakafonua 'a Tonga.



### 1.4.1. PALANI FAKAFONUA MOE NGAahi TAUMU'A FAKALAKALAKA TU'ULOa

Koe konga ko 'eni 'oku fakaikiiki atu ai 'ae felalave'i 'a ngaahi ola ngaue lalahi fakapotungaue 'ae potungaue 'aia 'oku fakahoko he ngaahi va'a ngaue takitaha pea moe ngaahi me'afua 'oku fua 'aki 'ae ngaahi taumu'a ngaue fakafonua (TSDf) pea moe langa fakalalakalaka tu'uloa (SDGs).

Tepile 2: Ngaahi ola ngaue 'oku felave'i moe ngaahi taumu'a ngaue TSDf/SDG

| Ngaahi taumu'a ngaue 'ae potungaue   | Ola ngaue 'ae ngaahi va'a ngaue  | Ngaahi taumu'a ngaue fakafonua  | Tāketi Langa Fakalalakalaka Tu'uloa             | Ngaahi me'afua 'oe Langa Fakalalakalaka Tu'uloa       |
|--|--|---------------------------------|---|---|
| 1. Ke fakalalakalaka 'ae ngaahi ngaue moe sevesi 'ae ngaahi kupu fekaukau'aki 'ae MIA 'i he malumalu 'o ha ngaahi tu'utu'uni ngaue totonu moe palani ngaue lelei | <b>Va'a Ma'u Ngaue ki Muli - Ola ngaue 17.3.1:</b> Ke hiki hake tu'unga ngaue ki hono kumi, lesisita, mo filifili 'ae kau ngaue ke fakafolau atu kihe ngaahi ngaue fakataimi ki Nu'usila mo 'Aositelelia   | 1.5,2.2,2.7                     | 1.1<br>1.4<br>8.5<br>8.6<br>8.8                 | 1.1.1<br>1.4.1<br>8.5.1,8.5.2<br>8.6.1<br>8.8.1,8.8.2 |
|  | <b>Va'a tokangaekina 'ae Kakai Fefine &amp; Vahevahe tatau- Ola ngaue 17.4.1:</b> Ke ma'u ha 'ataakai lelei ki hono fakakau atu 'ae ngaahi 'isiu fekau'aki moe vahevahe taau mo tatau 'ae tangata mo fefine kihe ngaahi tu'utu'uni ngaue kotoa 'ae pule'anga | 2.1,2.2                         | 5.c   | 5.c.1   |
|  | <b>Va'a kihe Malu Fakasosiale &amp; Kau Faingata'ia- Ola ngaue 17.5.3:</b> Ke fokotu'u ha Tu'utu'uni Ngaue Fakafonua ki hono Fakakau atu 'ae Kakai Faingata'ia   | 2.1,2.2,2.3,2.7,5.4             | 4.5<br>4.a<br>8.5                               | 4.5.1<br>4.a.1<br>8.5.1,8.5.2                         |
|  | <b>Ola ngaue 17.5.9:</b> Ke fakalalakalaka 'ae fa'unga kihe malu fakasosiale 'a Tonga  | 2.7                             | 1.3<br>10.4                                     | 1.3.1<br>10.4.1                                       |
| <b>Va'a kihe fakalalakalaka 'ae To'utupu: Ola ngaue 17.6.1:</b> Ke fokotu'u mo fakahoko 'ae Tu'utu'uni Ngaue moe Palani Ngaue Fakafonua 'ae To'utupu             | 2.1,2.2,2.3  | 3.4<br>3.5<br>8.5<br>8.6<br>8.b | 3.4.2<br>3.5.2<br>8.5.1,8.5.2<br>8.6.1<br>8.b.1 |   |

| Ngaahi taumu'a ngaue 'ae potungae  | Ola ngaue 'ae ngaahi va'a ngaue   | Ngaahi taumu'a ngaue fakafonua | Tāketi Langa Fakalalaka Tu'uloa | Ngaahi me'afua 'oe Langa Fakalalaka Tu'uloa |
|--|---|--------------------------------|---------------------------------|---|
| 2. Ke fakalalaka'i 'ae ngaahi polokalama ngaue 'oku ne hakeaki'i 'ae mafai ke lava me'a fakasosiale mo faka'ekonomika 'ae ngaahi kupu fekaukau'aki pea moe ngaahi tukui kolo | <b>Va'a Sipoti- Ola ngaue 17.2.4:</b> Ke fakalele 'ae ngaahi polokalama sipoti kihe mo'ui lelei   | 2.6                            | 3.4                             | 3.4.1                                       |
|  | <b>Ola ngaue 17.2.6:</b> Tokanga'i mo fakalele lelei 'ae polokalama tokoni fakapa'anga kihe sipoti  | 2.2                            | 8.6                             | 8.6.1                                       |
| 2. Ke fakalalaka'i 'ae ngaahi polokalama ngaue 'oku ne hakeaki'i 'ae mafai ke lava me'a fakasosiale mo faka'ekonomika 'ae ngaahi kupu fekaukau'aki pea moe ngaahi tukui kolo | <b>Va'a Ma'u Ngaue ki Muli- Ola ngaue 17.3.2:</b> Fakalele lelei 'ae ngaahi polokalama kihe ngaahi tukui kolo ke talatalanoa'i 'ae ngaahi me'a mahu'inga fekau'aki moe ma'u ngaue fakataimi   | 1.5                            | 1.1<br>1.4<br>8.5<br>8.6        | 1.1.1<br>1.4.1<br>8.5.1,8.5.2<br>8.6.1      |
|  | <b>Ola ngaue 17.3.3:</b> Ke 'iai ha polokalama tokoni makehe kiate kinautolu 'oku foki mai hili 'enau taimi ngaue he polokalama ma'u ngaue fakataimi kenau malava ai 'o fokotu'u pisinisi, ma'u ngaue he ngaahi ngaue 'anga 'i Tongani, pea mo faka'aonga'i 'enau ngaahi taukei moe 'ilo he ngaahi ngaue'anga kehekehe 'i Tongani | 2.1, 2.2                       | 8.1                             | 8.1.1                                       |
| 2. Ke fakalalaka'i 'ae ngaahi polokalama ngaue 'oku ne hakeaki'i 'ae mafai ke lava me'a fakasosiale mo faka'ekonomika 'ae ngaahi kupu fekaukau'aki pea moe ngaahi tukui kolo | <b>Ola ngaue 17.3.4 :</b> Ke hiki hake tu'unga hono tokanga'i mo teuteu'i 'a kinautolu kuo filifili ke kau atu kihe ma'u ngaue fakataimi  | 2.1, 2.2, 2.3                  | 8.8                             | 8.8.1                                       |
|  | <b>Ola ngaue 17.4.2:</b> Ke fakalalaka 'ae tu'unga 'oe mo'ui moe nofo 'ae ngaahi famili moe kolo he founa 'oku vahevahe   | 2.2, 2.3, 2.5, 2.7             | 5.1<br>5.2                      | 5.1.1<br>5.2.1, 5.2.2, 5.3.1                |

| Ngaahi taumu'a ngaue 'ae potungae  | Ola ngaue 'ae ngaahi va'a ngaue  | Ngaahi taumu'a ngaue fakafonua                   | Tāketi Langa Fakalalaka Tu'uloa                                   | Ngaahi me'afua 'oe Langa Fakalalaka Tu'uloa  |
|--|--|--|---|--|
| <p><b>2. Ke fakalalaka'i 'ae ngaahi polokalama ngaue 'oku ne hakeaki'i 'ae mafai ke lava me'a fakasosiale mo faka'ekonomika 'ae ngaahi kupu fekaukau'aki pea moe ngaahi tukui kolo</b></p> | <p>taau mo tatau 'a tangata mo fefine</p> <p><b>Ola ngaue 17.4.3:</b> Ke toe lahi ange 'ae ngaahi faingamalie faka'ekonomika mo fakangaue 'oku lava ke 'inasi 'ae kakai fefine</p> <p><b>Ola ngaue 17.4.4:</b> Ke toe tokolahi 'ae kakai fefine 'i he ngaahi lakanga fakataki</p> <p><b>Ola ngaue 17.4.5:</b> Ke ma'u 'e he kakai fefine 'ae tu'unga lelei taha tenau lava ai 'o matu'uaki 'ae ngaahi ha'aha'a kehekehe 'oe feliuliuaki 'oe 'ea moe ngaahi fakatamaki fakaenatula</p>  | <p>5.4</p>                                       | <p>5.4</p> <p>5.5</p> <p>5.2</p> <p>5.4</p>                       | <p>5.4.1</p> <p>5.5.1, 5.5.2</p> <p>5.2.1, 5.2.2</p> <p>5.4.1</p>                    |
|  | <p><b>Va'a kihe Malu Fakasosiale &amp; Kau Faingata'ia- Ola ngaue 17.5.1:</b> Ke fakalele lelei 'ae fa'unga ma'u vahenga monu'ia ma'ae kakai faingata'ia fakasino</p> <p><b>Ola ngaue 17.5.4:</b> Ke fokotu'u ha palani fakaakeake 'ae kakai tu'u lavea ngofua hili 'ae ngaahi fakatamaki</p> <p><b>Ola ngaue 17. 5.6:</b> Ke fokotu'u ha fa'unga penefiti fakapa'anga ma'ae kakai nofo masivesiva 'ango'ango</p> <p><b>Ola ngaue 17. 5.7:</b> Fokotu'u mo fakalalaka'i 'ae ngaahi</p> | <p>2.7</p> <p>5.4</p> <p>2.7</p> <p>2.5, 2.7</p> | <p>1.3</p> <p>1.4</p> <p>1.5</p> <p>1.2</p> <p>3.c</p> <p>3.8</p> | <p>1.3.1</p> <p>1.4.1</p> <p>1.5.1</p> <p>1.2.1, 1.2.2</p> <p>3.c.1</p> <p>3.8.1</p> |

| Ngaahi taumu'a ngaue 'ae potungae  | Ola ngaue 'ae ngaahi va'a ngaue   | Ngaahi taumu'a ngaue fakafonua | Tāketi Langa Fakalalakaka Tu'uloa | Ngaahi me'afua 'oe Langa Fakalalakaka Tu'uloa |
|--|---|--------------------------------|-----------------------------------|---|
|  | polokalama ngaue kihe tauhi vaivai 'i Tongani   |                                |                                   |   |
|  | <b>Va'a kihe Fakalalakaka 'ae to'utupu- Ola ngaue 17.6.2:</b> Ke hiki hake tu'unga ngaue kihe fakalalakaka 'ae to'utupu   | 2.2, 2.3, 2.4                  | 3.4<br>8.2                        | 3.4.2<br>8.2.1                                |
|  | <b>Ola ngaue 17.6.4:</b> Vahevahe atu 'oe pa'anga tokoni 'ae pule'anga ma'ae to'utupu   | 1.5                            | 8.1<br>8.2<br>8.5<br>8.6          | 8.1.1<br>8.2.1<br>8.5.1, 8.5.2<br>8.6.1       |
|  | <b>Va'a Sipoti- Ola ngaue 17.2.4:</b> Ke fakalele 'ae ngaahi polokalama sipoti kihe mo'ui lelei   | 2.3, 2.6                       | 3.4                               | 3.4.1   |
|  | <b>Ola ngaue 17.2.5:</b> Tauhi mo fakalele 'ae ngaahi mala'e sipoti fakafonua ke faingamalie mo totongi ma'ama'a kihe kakai 'oe fonua   | 2.6                            | 3.4                               | 3.4.1   |
| <b>3. Ke a'usia mo ma'u 'e he kakai kotoa pe, 'ae ngaahi sevesi fakasosiale lelei taha</b> | <b>Va'a Ma'u Ngaue ki Muli - Ola ngaue 17.3.1:</b> Ke hiki hake tu'unga ngaue ki hono kumi, lesisita, mo filifili 'ae kau ngaue ke fakafolau atu kihe ngaahi ngaue fakataimi ki Nu'usila mo 'Aositelelia              | 1.5                            | 8.2<br>8.5<br>8.6                 | 8.2.1<br>8.5.2<br>8.6.1                       |
|  | <b>Va'a tokangaekina 'oe Kakai Fefine &amp; Vahevahe Tatau- Ola ngaue 17.4.2:</b> Ke fakalalakaka 'ae tu'unga 'oe mo'ui moe nofo 'ae ngaahi famili moe kolo he founa 'oku vahevahe taau mo tatau 'a tangata mo fefine | 2.2, 2.5, 2.6, 2.7, 5.4        | 3.7<br>5.2<br>5.6                 | 3.7.1<br>5.2.1, 5.2.2, 5.3.1<br>5.6.1, 5.6.2  |
|  | <b>Ola ngaue 17.4.3:</b> Ke toe lahi ange 'ae ngaahi faingamalie faka'ekonomika mo faka-  | 2.2, 2.7, 5.4                  | 5.2<br>8.5<br>8.8                 | 5.2.1, 5.2.2<br>8.5.1, 8.5.2<br>8.8.1, 8.8.2  |

| Ngaahi taumu'a ngaue 'ae potungaue   | Ola ngaue 'ae ngaahi va'a ngaue   | Ngaahi taumu'a ngaue fakafonua                             | Tāketi Langa Fakalalaka Tu'uloa  | Ngaahi me'afua 'oe Langa Fakalalaka Tu'uloa  |
|--|---|--|--|--|
| <p><b>3. Ke a'usia mo ma'u 'e he kakai kotoa pe, 'ae ngaahi sevesi fakasosiale lelei taha</b></p>                          | <p>ngaue 'oku lava ke 'inasi 'ae kakai fefine</p> <p><b>Ola ngaue 17.4.3:</b> Ke toe lahi ange 'ae ngaahi faingamalie faka'ekonomika mo faka-ngaue 'oku lava ke 'inasi 'ae kakai fefine</p> | <p>2.2, 2.5, 2.6, 2.7, 5.4</p>                             | <p>5.2<br/>5.6<br/>6.2</p>   | <p>5.2.1, 5.2.2, 5.3.1<br/>5.6<br/>6.2.1</p> |
|  | <p><b>Va'a kihe Malu Fakasosiale &amp; kau faingata'ia- Ola ngaue 17.5.1:</b> Ke fakalele lelei 'ae fa'unga ma'u vahenga monu'ia ma'ae kakai faingata'ia fakasino</p>                       | <p>2.7</p>   | <p>11.1</p>  | <p>11.1.1</p>                                |
|  | <p><b>Ola ngaue 17.5.4:</b> Ke fokotu'u ha palani fakaakeake 'ae kakai tu'u lavea ngofua hili 'ae ngaahi fakatamaki</p>   | <p>2.1, 2.2,</p>   | <p>1.5<br/>13.1</p>  | <p>1.5.1<br/>13.1.1</p>                      |
|  | <p><b>Ola ngaue 17. 5.7:</b> Fokotu'u mo fakalalaka'i 'ae ngaahi polokalama ngaue kihe tauhi vaivai 'i Tongani</p>  | <p>2.5</p>   | <p>3.8<br/>11.2</p>  | <p>3.8.1<br/>11.2.1</p>                      |
|  | <p><b>Ola ngaue 17.5.9:</b> Ke fakalalaka 'ae fa'unga kihe malu fakasosiale 'a Tonga</p>  | <p>2.7</p>   | <p>1.3<br/>10.4</p>  | <p>1.3.1<br/>10.4.1</p>                      |
| <p><b>Va'a kihe Fakalalaka 'ae to'utupu- Ola ngaue 17.6.2:</b> Ke hiki hake tu'unga ngaue kihe fakalalaka 'ae to'utupu</p> | <p>1.5, 2.1, 2.2</p>  | <p>3.4<br/>3.5<br/>3.7<br/>4.5<br/>4.6<br/>8.5<br/>8.6</p> | <p>3.4.2<br/>3.5.1<br/>3.7.1<br/>4.5.1<br/>4.6.1<br/>8.5.2<br/>8.6.1</p> |  |

#### 1.4.2. Ngaahi tefito'i kaveinga ngaue lalahi 'ae pule'anga

'Oku 'iai 'ae ngaahi ola ngaue 'ae potungaue 'oku felva'i fakapatonu mo fakakonga kihe ngaahi tefito'i kaveinga ngaue lalahi 'ae pule'anga. Kaekehe, neongo 'oku fakamamafa 'ae ngaahi fatongia 'ae potungaue ki hono fa'u 'ae ngaahi tu'utu'uni ngaue, pule'i mo sivilivi'i

‘ae ngaahi polokalama ngaue, moe tokangaekina ‘oe ngaahi pa’anga tokoni ‘ae pule’anga kihe ngaahi kupu fekaukau’aki ‘ae potungaue. Ka ‘oku toki ‘ilonga ‘ae ngaahi felalave’i ‘ae ngaahi ola ngaue ‘ae potungaue moe ngaahi tefito’i kaveinga lalahi ‘ae pule’anga ‘i he ngaahi ola ngaue ‘ae ngaahi sekitoa ‘oku fakamalumu kihe potungaue.

**Tepile 3:** Ngaahi ‘asenita ‘ae pule’anga ‘oku kaunga kiai ‘ae Potungaue

| GPA 1: Ke toe maluange pea mo malohiange ‘a e ngaahi naunau pehe ki he ngaahi founa ngaue ‘oku fakahoko ke malava ‘e he fonua ‘o matu’uekina ‘a e ngaahi pole kehekehe ‘a e feliuliuaki ‘o e ‘ea moe fakatamaki fakaenatula                |  |
|--|--|
| Ngaahi ola ngaue ‘ae ngaahi va’a   | Ngaahi ngaue ke fakahoko   |
| Tesi ‘oe Kau Taki Lotu- Ola ngaue si’i 3: Ke fakalakalaka ‘ae ‘ilo ngaue ‘ae kau ngaue ‘oku nau ngaue fekau’aki moe malu ‘ae fanau   | 1. Fakahoko ‘ae ngaahi ako fakataukeyi fekau’aki moe malu ‘ae fanau  |
| Va’a tokangaekina ‘oe kakai fefine & vahevahe tatau- Ola ngaue 17.4.5: Ke ma’u ‘e he kakai fefine ‘ae tu’unga lelei taha tenau lava ai ‘o matu’uaki ‘ae ngaahi ha’aha’a kehekehe ‘oe feliuliuaki ‘oe ‘ea moe ngaahi fakatamaki fakaenatula | 1. Fokotu’utu’u mo fakahoko ‘ae ngaahi polokalama ako ma’ae kakai fefine moe fanau fefine fekau’aki moe ngaahi founa ke tokateu mo matu’uaki ai ‘ae feliuliuaki ‘oe ‘ea moe ngaahi fakatamaki fakaenatula. Ke fakafou e ako he ngaahi NGO ke a’u atu kihe ngaahi tukui kolo kotoa              |
|  | 2. Faka’ai’ai mo fakapapau’i ‘oku ‘iai ‘ae fakafofonga ‘oe kakai fefine kihe ngaahi komiti faka-kolo mo faka-vahe kihe ngaahi fakatamaki   |
|  | 3. Fokotu’u ha tokotaha mataotao ki hono talanga’i mo fa’u ‘ae palani fakaakeake ‘ae kakai fefine hili ange ha fakatamaki ‘o kau kiai ‘ae ngaahi ‘isiu fekau’aki moe fakamamahi’i ‘oe kakai fefine, kau uitou, kakai fefine nofo masivesiva, moe kakai fefine he sekitoa pisinisi ta’elesisita |
|  | 4. Fa’u pea fakahoko (fakataha moe NGO) ‘ae ngaahi poloseki ke ngaue’i ‘aki ‘ae palani ngaue kihe fakaakeake ‘ae kakai fefine  |
|  | 5. Fokotu’u mo fakahoko ‘ae konga ‘oe ngaahi polokalama ako kihe tokoni afaa moe fakatamaki ‘aia ‘oku fakalele ‘e he kalasita kihe malu moe hao  |
|  | 6. Fakahoko ‘ae fakatotolo fakaako fekau’aki moe kakai fefine ‘oku nau kau kihe ngaahi pisinisi <i>recycle and conservation</i>  |

|   |  |
|---|--|
|   | <p>7. Fakahoko 'ae ngaahi polokalama ke tu'uaki mo faka'ai'ai 'ae ngaahi pisinisi 'ae kakai fefine 'oku kau kihe <i>recycle and conservation</i></p> <p>8. Fokotu'u mo fakahoko 'ae ngaahi polokalama ke ako'i mo faka'ilo kihe kakai 'ae ngaahi uesia kehekehe 'oku fe'ao moe kakai tangata moe kakai fefine he taimi hoko ai 'ae ngaahi fakatamaki fakaenatula</p> <p>9. Fakapapau'i 'oku tufaki mo a'u atu 'ae ngaahi fakamatala 'ea moe ngaahi fakamatala kihe tokateu kihe fakatamaki ke 'inasi ai 'ae famili kotoa</p> |
| Ola ngaue 17.5.4: Ke fokotu'u ha palani fakaakeake 'ae kakai tu'u lavea ngofua hili 'ae ngaahi fakatamaki   | <p>1. Fa'u 'ae ngaahi founga ngaue ki hono tukuange atu 'ae ngaahi tokoni fakapa'anga kihe kakai tu'u lavea ngofua</p> <p>2. Fokotu'u 'ae Fai'anga lesisita fakafonua ke tanaki kiai 'ae ngaahi fakamatala fekau'aki moe kakai tu'u lavea ngofua ke faingofua hono 'ilo mo tokoni'i kinautolu he taimi ka hoko ai 'ae ngaahi fakatamaki</p> <p>3. Fokotu'u 'ae founga ngaue ke toe vave ange ai hono faka'ata mai 'oe ngaahi pa'anga tokoni kihe kakai (Adaptive Social Protection Framework)</p>                            |
| <b>GPA 2: Ke tau'i 'ae faito'o konatapu</b>   |  |
| <b>Ngaahi ola ngaue 'ae ngaahi va'a</b>   | <b>Ngaahi ngaue ke fakahoko</b>  |
| Tesi 'oe Kau Taki Lotu- Ola ngaue si'i 5: Ke fakalele 'ae ngaahi polokalama ke faka'ilo mo tu'uaki kihe kakai 'ae ngaahi sevesi moe polokalama ngaue kihe ngaahi pole fakasosiale                   | <p>2. Fakahoko e polokalama haofaki mo'ui</p> <p>3. Fakahoko 'ae ngaahi polokalama fale'i fakaongo moe faka'atamai</p> <p>4. Fakahoko 'ae ngaahi polokalama ngaue ke faka'ehi'ehi mei he taonakita</p> <p>5. Fakahoko 'ae ngaahi polokalama tataki fakalaumalie 'ae to'utupu</p>   |
| Va'a kihe Fakalalakaka 'ae to'utupu- Ola ngaue 17.6.2: Ke hiki hake tu'unga ngaue kihe fakalalakaka 'ae to'utupu  | Ngaue ke fakahoko 6.2.2: Fakahoko e polokalama ako faka-taki moe ako kihe anga e mo'ui   |
| <b>GPA 3: Ke holoki 'a e tu'unga 'oku a'u ki ai 'a e masivesiva pea to e fakalelei'iangae 'a e ngaahi ngaue ki hono malu'i 'a e tu'unga malu fakasosiale 'a kinautolu 'oku nau tu'u laveangofua</b> |  |
| <b>Ngaahi ola ngaue 'ae ngaahi va'a</b>   | <b>Ngaahi ngaue ke fakahoko</b>  |
| Ola ngaue 17. 5.6: Ke fokotu'u ha fa'unga penefiti fakapa'anga ma'ae kakai nofo masivesiva 'ango'ango   | 1. Lesisita mo tukuange atu 'ae ngaahi totongi ako kihe fanau 'oe ngaahi famili nofo masivesiva  |

|  |  |
|--|--|
|  | <p>2. Fokotu'u 'ae fai'anga lesisita MIS ke tanaki mo tauhi kiai 'ae ngaah fakamatala 'ae ngaahi famili 'oku nofo masivesiva</p> <p>3. Fakahoko 'ae ngaahi polokalama ke talanga'i ai moe ngaahi famili nofo masivesiva ha ngaahi founa solova'anga kihe nofo masivesiva</p> |
| Va'a kihe Fakalalakaka 'ae to'utupu- Ola ngaue 17.6.2: Ke hiki hake tu'unga ngaue kihe fakalalakaka 'ae to'utupu                                     | 1. Fakahoko 'ae ako fakapisinisi ma'ae to'utupu  |
| GPA 5: Ke to e leleiangae 'ae ngaahi sevesi kihe mo'ui lelei pea mo ma'ama'a ke fe'unga mo e ivi fakapa'anga 'o e kakai 'o e fonua                   |  |
| Ngaahi ola ngaue 'ae ngaahi va'a   | Ngaahi ngaue ke fakahoko   |
| Va'a kihe Malu Fakasosiale & Kau Faingata'ia: Ola ngaue 17. 5.7: Fokotu'u mo fakalalakaka'i 'ae ngaahi polokalama ngaue kihe tauhi vaivai 'i Tongani | 1. Sivi'i 'ae ngaahi tu'unga fakahoko ngaue 'ae ngaahi sevesi tauhi vaivai fakatatau kihe ngaahi founa ngaue kuo fokotu'u 'e he pule'anga  |
|  | 2. Fokotu'u 'ae me'afua ngaue kihe ngaahi kautaha fo'ou kotoa pe 'oku nau fokotu'u polokalama ngaue kihe tauhi vaivai 'i Tongani pea fa'u moe palani ke muimui'i 'aki 'enau fakahoko ngaue   |
|  | 3. Fakahoko 'ae ngaahi alelea moe ADB ki hono fakahoko 'oe ngaahi konga ngaue lalahi kihe poloseki tauhi vaivai 'a Tonga   |
|  | 4. Fokotu'u ha ngaahi tu'utu'uni ngaue kihe malu moe hao 'ae kau toulekeleka mei hono fakamamahi'i kinautolu   |

## 2. VAKAI FAKALUKUFUA KIHE POTUNGAUE

Koe Potungae kihe Ngaahi Ngaue Fakalotofonua 'oku 'iai 'ae ngaahi polokalama ngaue lalahi 'e ono 'o kau kiai 'ae: 1) Polokalama tataki moe fakahoko ngaue, 2) Polokalama Sipoti, 3) Polokalama Ma'u Ngaue ki Muli, 4) Polokalama ki hono Tokangaekina 'oe Kakai Fefine moe vahevahe tatau 'a Tangata mo Fefine, 5) Polokalama kihe Malu Fakasosiale moe Kau Faingata'ia, pea moe 6) Polokalama kihe Fakalalakaka 'ae To'utupu. Koe ngaahi polokalama ko 'eni 'oku fakatefito ai 'ae ngaahi ngaue 'oku fakahoko 'e he potungae. Makehe ange mei ai, 'oku toe tataki foki 'e he potungae ni 'ae ngaahi sekitoa lalahi 'e ono 'o kau kiai 'ae sipoti, to'utupu, kakai fefine, kakai faingata'a'ia fakasino, malu fakasosiale, moe kau toulekeleka. 'Oku pehe foki moe kaunga lahi 'ae potungae kihe sekitoa ma'u ngaue kae tautau tefito pe kihe ma'u ngaue ki muli.

'Oku 'iai moe ngaahi poloseki lalahi kuo fokotu'u ia ke tokoni ki hono fakahoko 'ae ngaahi taumu'a ngaue lalahi 'ae potungae 'i he ngaahi sekitoa fekaukau'aki. 'Oku kau ki heni 'ae

Polokalama Ma'u Ngaue 'ae Pasifiki ki 'Aositelelia, Poloseki 'ae Pangike Fakalalakaka 'Esia (ADB) ki hono tauhi mo tokangaekina 'oe toulekeleka, pea moe polokalama fo'ou 'ae Va'a 'ae Pule'anga Fakatahataha 'a Mamani kihe Kakai Fefine (UNWomen) 'oku 'iloa koe Fengaue'aki 'ae Pasifiki ki hono Ta'ofi 'a hono Fakamamahi'i 'oe Kakai Fefine moe Fanau Fefine.

Ke tanaki kiai, 'oku 'iai moe polokalama ngaue 'ae potungaue 'oku tuku ki tu'a ia ke fakahoko 'e he kautaha Ma'a Fafine moe Famili. Koe polokalama ngaue ni 'oku 'iloa ia koe Polokalama kihe Ngaahi Sevesi Fakasosiale 'a Tonga, 'aia 'oku fakapa'anga pe 'e he pule'anga 'o tokanga'i 'e he potungaue, kae fakahoko pe 'ae ngaue 'e he kautaha Ma'a Fafine moe Famili.

Koe faka'osi, 'oku toe tokoni'i fakapa'anga mo fakanaunau 'e he potungaue 'a hono fakalele 'oe Tesi 'oe Kau Taki Lotu 'aia koe sino ngaue fakasekelitali ia kihe Fakataha'anga Fakafonua 'ae Kau Taki Lotu. 'Oku toki fakahoko leva 'e he Tesi 'enau ngaahi ngaue kehekehe 'aia 'oku tokoni'i fakapa'anga mei he ngaahi hoa ngaue kehekehe pe.

Koia ai, koe kongia ko 'eni 'oku fakamatala'i atu ai 'ae ngaahi polokalama ngaue 'ae potunguae, koe fa'unga 'oe potungaue, pea mo 'ene ngaahi fokotu'utu'u ngaue fo'ou kihe ta'u fakapa'anga ka hoko.

## 2.1. Visone moe misiona 'ae potungaue

### Visone 'ae potungaue:

*"Ke hoko 'ae Potungaue kihe Ngaahi Ngaue Fakalotofonua koe taaimu'a 'i he 'ilo fo'ou moe fakalalakaka fakasosiale, ke fo'u ai ha fa'unga malu fakasosiale lelei, fakasi'isi'i 'ae ngaahi faikehekehe fakasosiale, fakasi'isi'i e nofo masivesiva, fakaa'u e ngaahi sevesi kihe kakai, fakalalakaka'i e to'utupu, mo hiki hake tu'unga mo'ui lelei moe mo'ui faka'aho 'ae kakai 'o Tonga."*

### Misiona 'ae potungaue:

*"Ke fokotu'u mo fakahoko kihe lelei taha 'ae ngaahi sevesi, tu'utu'uni ngaue, moe naunau kakato ke tokoni kihe ngaahi ngaue 'ae ngaahi kautaha 'ikai fakapule'anga, ngaahi tukui kolo, moe pule'anga; ki hono lalanga ha fonua 'oku malu, faka'apa'apa, mo fakatu'umalie."*

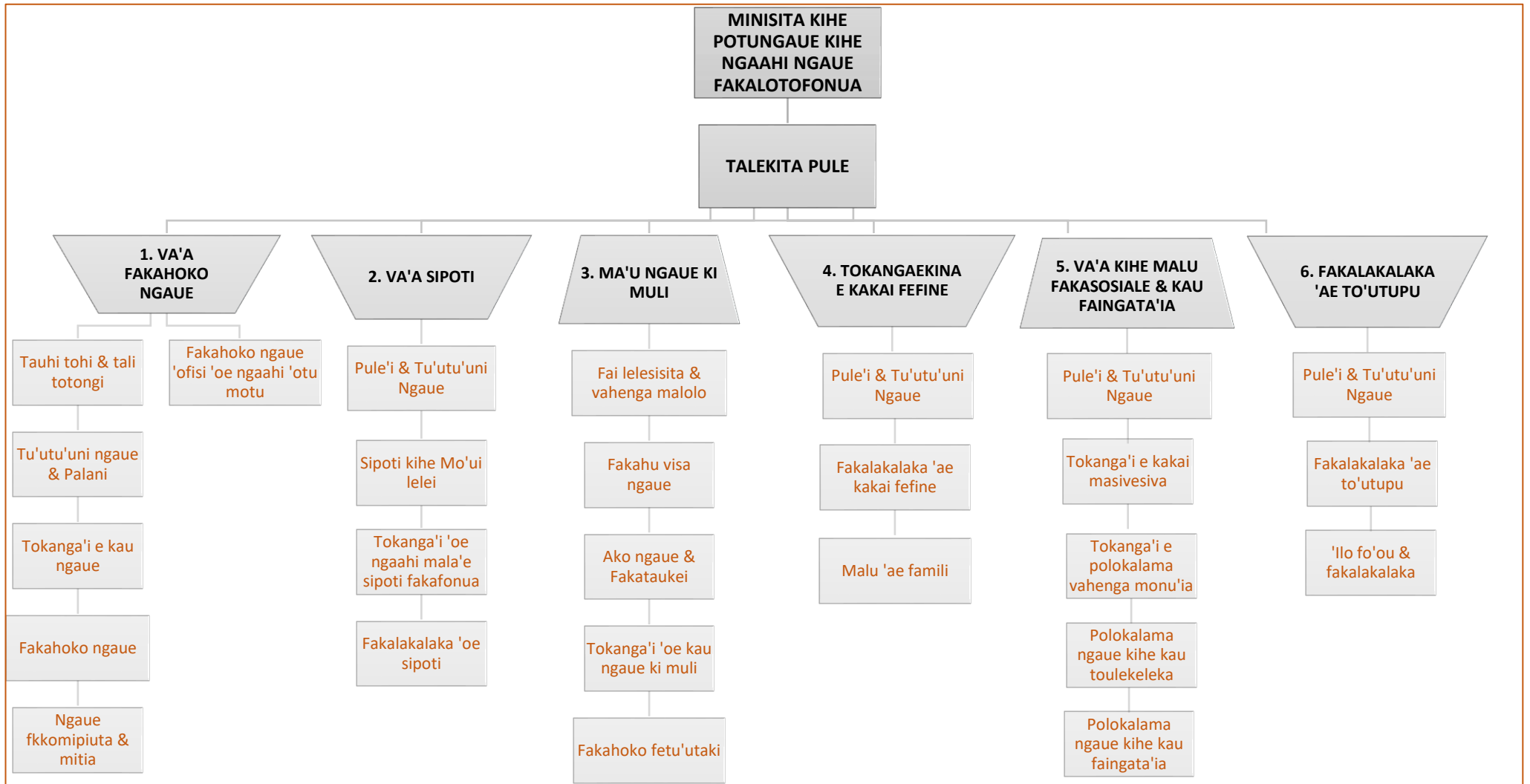
## 2.2. Fa'unga 'oe potungaue

Koe fa'unga 'oe potungaue 'oku fokotu'utu'u fakatatau pe ia ki hono vahevahe 'oe ngaahi fatongia 'i he malumalu 'oe ngaahi polokalama ngaue 'e ono 'ae potungaue. Koe ngaahi fatongia koia 'oku fakakouna 'aki ia 'ae ngaahi va'a ngaue kotoa 'oe potungaue. 'Oku fokotu'u 'ae potungaue kihe ngaahi polokalama ngaue lalahi 'e ono 'o kau kiai 'ae: **a) Polokalama 1:** Tataki moe Fakahoko Ngaue, **e) Polokalama 2:** Sipoti, **f) Polokalama 3:** Ma'u Ngaue ki Muli, **h) Polokalama 4:** Tokangaekina 'ae Kakai Fefine moe Vahevahe tatau 'a Tangata mo Fefine, **i) Polokalama 5:** Malu Fakasosiale moe Kau Faingata'ia, pea moe **k) Polokalama 6:** Fakalalakaka 'ae To'utupu. Koe polokalama 1 'oku kau kiai 'ae 'Ofisi 'oe Minisita, 'Ofisi 'oe Talekita Pule, pea moe Va'a Fakahoko Ngaue. 'I he malumalu 'oe va'a

fakahoko ngaue 'oku kau atu kiai 'ae ngaahi 'ofisi ki he ngaahi 'otu motu, pea moe ngaahi 'iuniti ngaue 'e ono. Ko honau fatongia ko hono fakalele mo tokanga'i 'ae ngaahi me'a fakapa'anga, naunau, kau ngaue, moe me'a ngaue, moe ngaahi fetu'utaki moe fefononga'aki kotoa 'ae potungae. Koe polokalama 2 'oku fakalele ia 'e he va'a sipoti mo 'ene ngaahi 'iuniti ngaue 'e fa, 'o kau kiai hono pule'i mo tokanga'i 'ae sekitoa sipoti, tauhi mo tokanga'i e ngaahi mala'e sipoti fakafonua, tokanga'i 'ae ngaahi pa'anga tokoni kihe fakalalakaka 'oe sipoti, pea mo poupou'i e ngaahi polokalama ngaue sipoti moe mo'ui lelei kihe ngaahi tukui kolo. Koe polokalama 3 'oku fakahoko ia he va'a ma'u ngaue ki muli mo 'ene ngaahi 'iuniti ngaue 'e nima 'oku fokotu'utu'u 'o fakatatau ki he 'enau tohi tu'utu'uni ngaue. Ko honau fatongia ko hono fa'u e ngaahi tu'utu'uni ngaue kihe ma'u ngaue ki muli, tataki mo tokanga'i 'ae ngaahi polokalama ma'u ngaue fakataimi ku muli, tokanga'i 'ae mo'ui moe tu'unga fakangaue 'a kinautolu 'oku lolotonga ngaue he polokalama ma'u ngaue ki muli, pea pehe foki ki hono fokotu'u mo fakalele 'ae ngaahi polokalama ngaue ke tokoni kiate kinautolu kuo foki mai hili 'ae kakato 'enau taimi ngaue. Koe polokalama 4 'oku 'i he va'a ngaue ia ki hono tokangaekina 'oe kakai fefine moe vahevahe tatau 'a tangata mo fefine. 'Oku vahevahe 'ae va'a ngauen kihe 'iuniti ngaue 'e tolu 'aia 'oku nau fakatefito ki hono fa'u mo tataki hono fakahoko e tu'utu'uni ngaue, faka'ai'ai e ngaahi ngaue 'oku kaunga kihe vahevahe tatau 'a tangata mo fefine, pea pehe foki ki hono tokanga'i e ngaahi pa'anga tokoni kihe langa fakalalakaka e kakai fefine. Koe polokalama 5 'oku fakahoko ia 'e he va'a ngaue kihe malu fakasosiale moe kau faingata'ia. 'Oku 'iai 'ae ngaahi 'iuniti ngaue ai 'e nima 'aia 'oku nau ngaue ki hono fokotu'u e ngaahi tu'utu'uni ngaue, muiui'i 'a hono fakahoko 'oe ngaahi tu'utu'uni ngaue, tokanga'i 'ae ngaahi polokalama ma'u vahenga monu'ia, pea mo sivilivi'i 'ae ngaahi kautaha sevesi fakasosiale. Koe polokalama faka'osi leva fika 6 'oku fakalele ia 'e he va'a ngaue kihe to'utupu. 'Oku vahevahe 'ae va'a ngaue ni kihe 'iuniti ngaue 'e tolu 'aia 'oku nau ngaue ki hono fa'u 'ae ngaahi tu'utu'uni ngaue moe palani ngaue 'ae to'utupu, fakalele ngaahi polokalama ngaue 'ae to'utupu, mo tokanga'i 'ae ngaahi pa'anga tokoni 'ae pule'anga kihe langa fakalalakaka 'ae to'utupu.

Koia ai, koe saati koia 'oku ha atu 'i lalo 'oku ne fakaiiki atu ai 'ae fa'unga 'oe potungae.

### 2.3. FA'UNGA 'OE POTUNGAUE KIHE NGAahi NGAUE FAKALOTOFONUA



## 2.4. Koe ngaahi liliu 'e fakahoko kihe potungaue

'I hono fakahoko koia 'oe palani ngaue ni 'oku fakahoko ai 'ae ngaahi liliu fo'ou kihe fa'unga 'oe potungaue. Koe ngaahi liliu ko 'eni 'oku makatu'unga ia he ngaahi ngaue 'oku lolotonga fakahoko ki hono toe vakai'i 'oe tu'unga fakahoko ngaue moe ola ngaue 'ae ngaahi va'a ngaue. 'Oku fakataumu'a 'ae ngaahi liliu ko'eni ke toe lelei ange ai 'ae fakahoko ngaue 'ae ngaahi va'a pea ke malava ke muimui'i lelei 'a hono fakahoko 'oe ngaahi ngaue kuo fokotu'u he ngaahi va'a takitaha.

Koia ai 'oku fokotu'utu'u e ngaahi liliu fo'ou kihe va'a ngaue 'e tolu:

1) Va'a sipoti- 'Oku vahevahe fo'ou e ngaahi ngaue 'ae va'a ngauenikihe 'iuniti ngaue 'e 4 'o kau kiai 'ae **a) Pule'i & Tu'utu'uni Ngaue Sipoti, b) Tokanga'i 'oe ngaahi mala'e sipoti fakafonua, c) Fakalalakaka 'oe sipoti, pea moe d) Sipoti kihe mo'ui lelei moe ngaahi tukui kolo.**

2) Va'a Tokangaekina e kakai fefine & vahevahe taau mo tatau 'a tangata mo fefine- 'Oku fokotu'utu'u fo'ou 'ae va'a ngauenikihe 'iuniti ngaue 'e 3 'o kau kiai 'ae **a) Pule'i & Tu'utu'uni Ngaue Fakafonua 'ae kakai fefine, b) Fakalalakaka 'ae Kakai Fefine, c) Malu 'ae Famili.**

3) Va'a kihe To'utupu- 'Oku fokotu'utu'u fo'ou 'ae va'a ngauenikihe 'iuniti ngaue 'e 3 'o kau kiai 'ae **a) Fakalalakaka 'ae To'utupu, b) 'Ilo fo'ou & Fakalalakaka, pea moe c) Pule'i & Tu'utu'uni Ngaue.**

## 2.5. Koe ngaahi fokotu'utu'u ngaue fo'ou 'ae potungaue

'Oku hanganaki atu 'ae potungaue ke fakalalakaka'i 'ae kau ngaue, naunau, moe me'a ngaue kotoa 'ae potungaue koe 'uhi kene lava fataki 'ae ngaahi polokalama fo'ou kuo fokotu'u pea pehe kihe ngaahi poloseki fo'ou 'oku tokanga'i mo fakalele 'e he potungaue.

Tepile 1: **Ngaahi lakanga fo'ou moe ngaue fo'ou 2025/2026**

| Va'a Ngaue  | Fokotu'u e ngaahi lakanga fo'ou kihe ta'u fakapa'anga 2025/2026 | Patiseti 'oku fokotu'u kiai |
|---|---|-----------------------------|
| Va'a Fakahoko Ngaue                               | Lakanga fo'ou 'e 4  | \$144,994.00                |
| Va'a Sipoti                                       | Lakanga fo'ou 'e 1<br>Lakanga konituleki 'e 1                   | \$22,133.00<br>\$37,000.00  |
| Va'a Tokangaekina e Kakai Fefine & Vahevahe tatau | Lakanga fo'ou 'e 1  | \$30,526.00                 |
| Va'a Malu Fakasosiale & Kau Faingata'ia           | Lakanga fo'ou 'e 5  | \$128,021.00                |
| Va'a kihe To'utupu                                | Lakanga fo'ou 'e 2  | \$48,843.00                 |
| <b>FAKAKATOA:</b>                                 |   | <b>\$626,241.00</b>         |

| Va'a Ngaue              | Fokotu'u ngaue fo'ou       | Patiseti 'oku fokotu'u kiai |
|-------------------------|----------------------------|-----------------------------|
| Va'a Fakahoko Ngaue     | Langa fakalahi 'oe 'ofisi  | \$200,000.00                |
| Va'a Ma'u Ngaue ki Muli | Langa 'oe senita ako ngaue | Tokoni fakapa'anga mei muli |

### 3. PATISETI MOE KAU NGAUE 'OE POTUNGAUE

Koe patiseti ngaue 'oku vahe'i mai kihe potungau kihe ta'u fakapa'anga ka hoko, 'oku 'esitimeti ia kihe \$30.3 miliona, pea koe patiseti fakalalakaka mei he ngaahi fakapa'anga fakavaha'apule'anga 'oku 'esitimeti ia kihe \$11 miliona. Koe patiseti kuo vahe'i mai ko 'eni 'oku makatu'unga ia 'i he ngaahi naunau (kau ngaue & me'a ngaue) 'oku fiema'u ke fakahoko 'aki 'ae ngaahi polokalama ngaue kotoa 'ae potungau. Koe patiseti huluhulu kihe ta'u fakapa'anga 'e tolu ka hoko mai 'oku fakama'opo'opo atu ia 'i he tepile 1. Koe tepile 2 leva 'oku ne fakaha atu 'ae patiseti kuo fokotu'u atu 'e he potungau kihe ta'u fakapa'anga 2025-2026. Koe faka'osi leva koe tepile 3 'oku fakaikiiki atu ai 'ae tu'unga faka-kaungau fakalukufua 'oe potungau.

**Tepile 1: Patiseti huluhulu 'ae potungau 'i hono vahevahe kihe ngaahi fakamole fakapatiseti moe poloseki**

| Ngaahi me'a 'oku fai kiai 'ae fakamole (\$m)    | Patiseti 2025/26     | Patiseti poloseki 2025/26 | Patiseti 2026/27     | Patiseti poloseki 2026/27 | Patiseti 2027/28     | Patiseti poloseki 2027/28 |
|---|----------------------|---------------------------|----------------------|---------------------------|----------------------|---------------------------|
| Kau ngaue tu'upau (10xx)                        | 1,922,200.00         |                           | 1,922,200.00         |                           | 1,922,200.00         |                           |
| Kau ngaue konituleki & lau 'aho (11xx)          | 341,000.00           |                           | 341,000.00           |                           | 341,000.00           |                           |
| Fefolau'aki & Fetu'utaki (12xx)                 | 138,100.00           | 52,000.00                 | 138,100.00           | 47,000.00                 | 138,100.00           | 47,000.00                 |
| Fakahoko ngaue (13xx)                           | 1,999,900.00         | 16,000.00                 | 1,999,900.00         | 16,000.00                 | 1,999,900.00         | 8,000.00                  |
| Totongi koloa & sevesi (14xx)                   | 1,428,600.00         | 3,800,900.00              | 1,428,600.00         | 3,718,800.00              | 1,428,600.00         | 7,335,100.00              |
| Pa'anga tokoni (grants) moe vaea pa'anga (15xx) | 17,158,900.00        | 2,650,100.00              | 14,266,600.00        | 2,650,100.00              | 14,266,600.00        | 2,650,100.00              |
| Naunau moe koloa (20xx)                         | 220,300.00           | 6,861,400.00              | 142,000.00           | 4,376,400.00              | 142,000.00           | 30,000.00                 |
| <b>Fakakatoa</b>                                | <b>23,209,000.00</b> | <b>13,380,400.00</b>      | <b>20,238,400.00</b> | <b>10,808,300.00</b>      | <b>20,738,400.00</b> | <b>10,070,200.00</b>      |

Nouti:

1. Ngaahi fakamole kihe vahenga 'oe 'Kau ngaue tu'upau moe kau ngaue konituleki moe lau 'aho' 'oku 'i he CAT 10 moe 11
2. Ngaahi fakamole kihe ngaahi ngaue 'ae potungau 'oku 'i he CAT 12, 13, 14.
3. Ngaahi fakamole kihe pa'anga tokoni 'ae pule'anga moe vaea pa'anga 'oku 'i he CAT 15
4. Ngaahi fakamole kihe naunau moe koloa 'ae potungau 'oku 'i he CAT 20

**Tepile 2: Patiseti kuo fokotu'u 'e he potungaue kihe ta'u fakapa'anga 2025-2026**

| Ngaahi me'a 'oku fai kiai 'ae fakamole (Kulupu xx) | Patiseti 'oe 2024/25 | Patiseti ne vahe'i mai kihe potungaue 2025/26 | Patiseti 'oku fokotu'u atu 'e he potungaue kihe 2025/26 | Patiseti ne vahe'i mai kihe potungaue hili 'a hono talanga'i | Faikehekehe mei he patiseti 2024/2025 kihe 2025/2026 |
|--|----------------------|---|---|--|--|
| <b>Kau ngaue tu'upau (10xx)</b>                    | 1,907,100.00         | 1,798,200.00                                  | 2,489,800.00  | 1,952,500.00   | \$45400 ▲  |
| <b>Kau ngaue konituleki &amp; lau 'aho (11xx)</b>  | 168,700.00           | 317,000.00                                    | 512,900.00  | 317,000.00   | \$148300 ▲   |
| <b>Fefolau'aki &amp; Fetu'utaki (12xx)</b>         | 184,000.00           | 138,100.00                                    | 454,200.00  | 138,100.00   | \$45900 ▼  |
| <b>Fakahoko ngaue (13xx)</b>                       | 1,935,100.00         | 1,999,900.00                                  | 2,038,100.00  | 1,999,900.00   | \$64800 ▲  |
| <b>Totongi koloa &amp; sevesi (14xx)</b>           | 1,414,900.00         | 1,411,600.00                                  | 1,894,900.00  | 1,411,600.00   | \$3300 ▼   |
| <b>Pa'anga tokoni &amp; vaea pa'anga (15xx)</b>    | 9,897,900.00         | 17,158,900.00                                 | 17,538,900.00   | 17,358,900.00  | \$7461000 ▲  |
| <b>Naunau &amp; koloa (20xx)</b>                   | 89,400.00            | 142,000.00                                    | 2,672,200.00  | 220,300.00   | \$130900 ▲   |
| <b>Fakakatoa</b>                                   | <b>15,597,100.00</b> | <b>22,965,700.00</b>                          | <b>27,601,000.00</b>                                    | <b>23,398,300.00</b>   | <b>\$7,801,200 ▲</b>                                 |

**Tepile 3: Kau ngaue fakalukufua kihe 2025/2026 to 2027/2028**

| Kalasi 'oe fakamole                                  | 2024/25 est (rec)           | 2025/26 est (rec) | 2026/27 est (rec) | 2027/28 est (rec) |
|--|-----------------------------|-------------------|-------------------|-------------------|
| <b>Kau ngaue tu'upau</b>                             |                             |                   |                   |                   |
| Ngaahi lakanga fai tu'utu'uni (Levolo 0 kihe 2)(B—G) | 8                           | 8                 | 8                 | 8                 |
| Ngaahi lakanga mo'ulonga (Levolo 3 kihe 9)(H---L)    | 29                          | 38                | 40                | 40                |
| Ngaahi lakanga makehe (Levolo 9A kihe 14A)(M—S)      | 38                          | 41                | 41                | 41                |
| <b>Fakakatoa 'oe kau ngaue tu'upau</b>               | <b>75</b>                   | <b>87</b>         | <b>89</b>         | <b>89</b>         |
| Kau ngaue lau 'aho                                   | 25                          | 26                | 26                | 26                |
| Kau ngaue konituleki                                 | 10                          | 10                | 10                | 10                |
| <b>Tokolahi fakakatoa 'oe kau ngaue</b>              | <b>109</b>                  | <b>123</b>        | <b>125</b>        | <b>125</b>        |
| <b>Kau ngaue poloseki</b>                            |                             |                   |                   |                   |
| <b>Poloseki SET</b>                                  | Konga 4/PMU                 | 8                 | 0                 | 0                 |
|  | Konga 3/ Ma'u ngaue ki muli | 5                 | 0                 | 0                 |

|  |   |           |           |           |           |
|--|---|-----------|-----------|-----------|-----------|
|  | Konga 1/CCT<br>Malu<br>fakasosiale &<br>kau faingata'ia | 7         | 7         | 0         | 0         |
| <b>Poloseki Tauhi &amp;<br/>Tokangaekina e<br/>kau Toulekeleka</b>         | PMU moe<br>kau ngaue<br>makehe                          | 7         | 7         | 10        | 12        |
| <b>Polokamala Ma'u<br/>Ngaue 'ae<br/>Pasifiki ki<br/>Aositelelia (PLF)</b> | Ma'u ngaue<br>ki muli                                   | 2         | 8         | 8         | 8         |
| <b>Kau ngaue 'oku<br/>fakapa'anga 'e he<br/>DFAT</b>                       | Va'a ngaue kakai<br>fefine                              | 3         | 3         | 3         | 3         |
|  | Va'a fakahoko<br>ngaue                                  | 1         | 1         | 1         | 1         |
| <b>Kau ngaue 'oku<br/>fakapa'anga mei<br/>he SPC</b>                       | Va'a ngaue kakai<br>fefine                              | 1         | 1         | 1         |           |
| <b>Kau ngaue 'oku<br/>fakapa'anga mei<br/>he SPC</b>                       | Va'a ngaue kihe<br>To'utupu                             | 1         | 1         | 1         |           |
| <b>Kau ngaue<br/>fakapa'anga mei<br/>he UNICEF</b>                         | Tesi 'oe Kau<br>Taki Lotu                               | 1         | 1         |           |           |
| <b>Fakakatoa 'oe kau<br/>ngaue poloseki</b>                                |   | <b>36</b> | <b>29</b> | <b>24</b> | <b>24</b> |

#### 4. NGAARI POLOKALAMA, OLA NGAUE, NGAARI NGAUE, & ME'AFUA

Koe konga ko 'eni 'oku fakamatala atu ai 'ae ngaahi ola ngaue, ngaahi ngaue ke fakahoko, ngaahi taketi, moe ngaahi me'afua kotoa 'oe ngaahi va'a ngaue takitaha he lolotonga 'oe piliote fakapalani ko 'eni. Ko hono fakaikiiki 'oku fokotu'u atu 'i he fakamatala ngaue 'i he ngaahi polokalama takitaha.

##### POLOKALAMA 1: Tataki mo fakalele 'ae ngaahi ngaue 'ae potungau

Koe polokalama tataki moe fakalele ngaue 'oku kau kiai 'ae 'ofisi 'oe minisita, 'ofisi 'oe talekita pule, moe va'a fakahoko ngaue. Koe va'a fakahoko ngaue leva 'oku kau kiai moe ngaahi 'ofisi Vava'u, Ha'apai, 'Eua, Niuafu'ou and Niuatoputapu.

Koe polokalama 1 foki koe ngaahi va'a ngaue ia 'oku ne pule'i mo tokanga'i 'ae ngaahi ngaue kotoa 'oku ne fakalele fakalukufua 'ae potungau. Koe va'a fakahoko ngaue leva 'oku ne hoko koe nima ngaue 'oe 'ofisi 'oe minisita moe talekita pule kenau fakapapai'i 'oku lava ke fakahoko lelei 'ae ngaahi ngaue 'ae va'a ngaue kotoa 'oe potungau.

### Polokalama si'i 01: 'Ofisi 'oe Minisita

Koe 'ofisi 'oe minisita 'oku ne fakahoko 'a hono tataki moe fai tu'utu'uni fakalukufua 'ae potungaue. Koe tefito'i fatongia 'oe 'ofisi 'oe minisita ko hono fakafehokotaki e ngaahi ngaue 'ae potungaue kihe Kapineti pea moe Fale Alea. 'Oku ne toe fakahoko moe ngaahi ngaue fakapapau'i 'oku 'oku fakanaunau kakato 'ae potungaue mo hono ngaahi hoa ngaue 'aki 'ae ngaahi lao, tu'utu'uni ngaue, palani ngaue, pea moe patiseti totonu ken au lava fakahoko 'aki 'ae ngaahi ngaue kuo fokotu'u.

### Patiseti moe kau ngaue 'oe 'Ofisi 'oe Minisita

Koe patiseti kuo vahe'i kihe 'ofisi 'oe minisita koe \$101,500.00 kihe ta'u fakapa'anga 2025-2026. Koe 'ofisi ko 'eni 'oku 'iai 'ae kau ngaue 'e toko tolu 'aia koe minisita, koe tokotaha faka'uli, moe sekelitali kihe minisita. Koe tepile ko 'eni 'oku ne fakaikiiki atu 'ae patiseti huluhulu 'ae 'ofisi 'oe minisita kihe ngaahi ta'u fakapa'anga ka hoko mai.

**Tepile 1: Patiseti moe kau ngaue 'oe 'ofisi 'oe minisita**

| <b>Fakamatala</b>             | <b>2024/25<br/>(rec)</b> | <b>2025/26<br/>est (rec)</b> | <b>2026/27<br/>proj (rec)</b> | <b>2027/28<br/>proj (rec)</b> |
|-------------------------------|--------------------------|------------------------------|-------------------------------|-------------------------------|
| <b>Patiseti fakakatoa</b>     | 181,700.00               | 101,500.00                   | 101,500.00                    | 101,500.00                    |
| Lakanga faitu'utu'uni (B—G)   | 1                        | 1                            | 1                             | 1                             |
| Lakanga polofesinale (H—L)    | 0                        | 0                            | 0                             | 0                             |
| Ngaahi lakanga makehe (M—S)   | 0                        | 0                            | 0                             | 0                             |
| Kau ngaue tu'upau             | 1                        | 1                            | 1                             | 1                             |
| Ka ngaue konituleki & lau'aho | 2                        | 2                            | 2                             | 2                             |

**Kaekehe, 'oku fokotu'u 'e 'ofisi 'oe minisita 'ae patiseti koe \$226,700 kihe ta'u pa'anga 2025-2026. 'Oku kau 'i he patiseti fokotu'u atu ko 'eni 'ae fakalahi kihe vouti vahenga moe ngaahi monu'ia koe 'uhi ke fe'unga moe tu'unga totonu 'oku 'iai 'ae vahenga moe ngaahi monu'ia. Ke tanaki kiai 'oku fokotu'u moe vouti makehe ke vahe mei ai 'ae tokotaha faka'uli pea moe sekelitali. Koe faka'osi pe koe fokotu'u ke fakalahi 'ae patiseti folau ke lava ke fe'unga moe ngaahi fakamole totonu kihe ngaahi folau 'oku 'amanaki ke kau atu kiai 'ae 'ofisi 'oe minisita 'o hange koe ngaahi konifelenisi moe ngaahi fakataha lalahi 'oku kaunga tonu kihe ngaahi palani fakalalakaka fakalukufua 'ae potungaue.**

**Polokalama 01: ‘Ofisi ‘oe minisita- Ola ngaue, ngaahi ngaue ke fakahoko, taketi, moe ngaahi me’afua**

| <b>Ola ngaue 17.1.01.1: Tataki faka-politikale moe faka-taki ‘ae potungau</b>                                |   |                       |                       |                       |                       |
|--|---|-----------------------|-----------------------|-----------------------|-----------------------|
| <b>Ngaue ke fakahoko:</b>  | <b>Ngaahi me’afua</b>                             | <b>Taketi 2024/25</b> | <b>Taketi 2025/26</b> | <b>Taketi 2026/27</b> | <b>Taketi 2027/28</b> |
| 1. Fakahoko ‘ae fakataha moe talekita pule moe kau taki ngaue  | Fakataha ‘e fiha ke fakahoko                      | Tu’o 1 he mahina      | Tu’o 1 he mahina      | Tu’o 1 he mahina      | Tu’o 1 he mahina      |
| <b>Ola ngaue 17.1.01.2: Fale’i mo fakahu atu ‘ae ngaahi lipooti ngaue ‘ae potungau</b>                       |   |                       |                       |                       |                       |
| <b>Ngaue ke fakahoko:</b>  | <b>Ngaahi me’afua</b>                             | <b>2024/25</b>        | <b>2025/26</b>        | <b>2026/27</b>        | <b>2027/28</b>        |
| 1. Fakahoko ‘ae ngaahi taumu’a ngaue ‘ae pule’anga kihe talekita pule moe kau taki ngaue                     | Taimi tonu hono fakahoko ‘oe ngaahi taumu’a ngaue | Tu’o 1 he mahina      | Tu’o 1 he mahina      | Tu’o 1 he mahina      | Tu’o 1 he mahina      |
| 2. Submit Annual Report, CP & Budget Estimate to Cabinet and Parliament                                      | Number of reports submitted                       | 1                     | 1                     | 1                     | 1                     |
| 3. Attend bi-lateral, multi-lateral and International conferences and meetings                               | Number of meetings conducted /attended            | 4                     | 4                     | 4                     | 4                     |
| <b>Ola ngaue 17.1.01.3: Fakapapai’i ‘oku fokotu’u mo fakahu atu ‘ae ngaahi lao ‘ae potungau ki Fale Alea</b> |   |                       |                       |                       |                       |
| <b>Ngaue ke fakahoko:</b>  | <b>Ngaahi me’afua</b>                             | <b>2024/25</b>        | <b>2025/26</b>        | <b>2026/27</b>        | <b>2027/28</b>        |
| 1. Fakahu kihe komiti lao ‘ae ngaahi lao fakaangaanga  | Ngaahi lao fakaangaanga ‘e fiha kuo fakahu        | 1                     | 1                     | 1                     | 1                     |
| 2. Fakahu atu ‘ae ngaahi lao fakaangaanga kuo tali ‘e he komiti lao ki Fale Alea                             | Ngaahi lao fakaangaanga ‘e fiha kuo fakapaasi     | 1                     | 1                     | 1                     | 1                     |

**Polokalama si’i 02: ‘Ofisi ‘oe Talekita Pule**

Koe ‘ofisi ‘oe talekita pule ‘oku ne fokotu’utu’u mo tataki hono fakalele ‘ae ngaahi ngaue ke tokangaekina ‘ae fakahoko ‘ae ngaahi va’a ngaue mo honau ngaahi hoa ngaue ‘aia ‘oku fakataumu’a ke a’usia ‘aki ‘ae ngaahi taumu’a ngaue fakafonua. ‘Oku tokanga’i ‘e he ‘ofisi ‘oe

talekita pule 'ae patiseti ngaue 'ae potungaue ke fakapapau'i 'oku vahevahe lelei moe ngaue'aki lelei kihe ngaahi ngaue 'ae potungaue moe ngaahi fiema'u 'ae pule'anga. 'Oku fakakouna 'aki e 'ofisi 'oe talekita pule 'a hono fakapapau'i 'oku tulifua 'ae ngaahi va'a ngaue 'ae potungaue moe ngaahi hoa ngaue kotoa ke a'usia 'ae tu'unga lelei taha 'i he sekitoa faka-sosiale moe 'ekonomika.

### Patiseti moe kau ngaue 'oe 'Ofisi 'oe Talekita Pule

'Oku vahe'i kihe 'ofisi 'oe talekita pule 'ae patiseti \$115,100.00 kihe ta'u fakapa'anga ka hoko mai. Koe 'ofisi ni 'oku 'iai 'ae kau ngaue 'e toko tolu 'o kau kiai 'ae talekita pule, sekelitali, pea moe kalake. Kaekehe 'oku fokotu'u 'e he 'ofisi 'oe talekita pule 'ae fakalahi patiseti ngaue ne vahe'i mai 'aki 'ae \$45,000 'o 'alu hake ai 'ene patiseti fakakatoa kihe \$161,000. 'Oku makatu'unga 'ae fokotu'u ke fakalahi ko 'eni mei he ngaahi fokotu'utu'u fo'ou kihe ngaue 'oe 'ofisi ni 'o mahino ai 'e ngali nounou 'ae vouti vahenga 'ae kau ngaue. Ke tanaki kiai 'oku fokotu'u he patiseti fakalahi ko 'eni moe totongi livi malolo 'ae talekita pule ke fakapapau'i pe 'oku 'iai ha no patiseti kae fakasi'isi'i ai ha toe vaea pa'anga he kaha'u.

**Tepile 2: Patiseti moe kau ngaue 'oe 'ofisi 'oe talekita pule**

| Fakamatala                     | 2024/25<br>(rec) | 2025/26<br>est (rec) | 2026/27<br>proj (rec) | 2027/28<br>proj (rec) |
|--------------------------------|------------------|----------------------|-----------------------|-----------------------|
| <b>Patiseti</b>                | 145,900.00       | 115,100.00           | 115,100.00            | 115,100.00            |
| Lakanga faitu'utu'uni (B—G)    | 1                | 1                    | 1                     | 1                     |
| Lakanga polofesinale (H—L)     | 1                | 1                    | 1                     | 1                     |
| Ngaahi lakanga makehe (M—S)    | 1                | 1                    | 1                     | 1                     |
| Kau ngaue tu'upau              | 3                | 3                    | 3                     | 3                     |
| Kau ngaue konituleki & lau'aho | 0                | 0                    | 0                     | 0                     |

### Polokalama si'i 02: 'Ofisi 'oe Talekita Pule- Ola ngaue, ngaahi ngaue ke fakahoko, taketi, moe ngaahi me'afua

| Ola ngaue 17.1.02-1: Tataki lelei mo palani'i e ngaue 'ae potungaue mo lipooti 'enau tu'unga fakahoko ngaue |                |                |                |                |                |
|---|----------------|----------------|----------------|----------------|----------------|
| Ngaue ke fakahoko:  | Ngaahi me'afua | Taketi 2024/25 | Taketi 2025/26 | Taketi 2026/27 | Taketi 2027/28 |
|   |                |                |                |                |                |

|   |  |                   |                   |                   |                   |
|---|--|-------------------|-------------------|-------------------|-------------------|
| 1. Fakapapau'i 'oku fakakakato pea fakahu atu 'ae palani fakata'u tolu, 'esitimeti patiseti, moe lipooti ngaue fakata'u | Fakahu atu e palani fakata'u tolu ki Kapineti moe Fale Alea                    | 1                 | 1                 | 1                 | 1                 |
|   | Fakatonutonu 'ae palani ngaue fakatatau kihe ngaahi me'a kuo tali 'e Fale Alea | 1                 | 1                 | 1                 | 1                 |
| 2. fakahoko 'ae fakataha HOD moe kau taki ngaue   | Fakataha 'e fiha ke fakahoko   | 1 he mahina       | 1 he mahina       | 1 he mahina       | 1 he mahina       |
| 3. Fakahoko e lipooti ngaue Bi-annual 'ae potungaue   | Lipooti 'e fiha ke fakahu ki PSC   | 2                 | 2                 | 2                 | 2                 |
| <b>Ola ngaue 17.1.02-2: Fakapapau'i 'oku fakahoko lelei 'ae ngaahi ngaue 'ae potugaue</b>                               |  |                   |                   |                   |                   |
| <b>Ngaue ke fakahoko:</b>   | <b>Ngaahi me'afua</b>  | <b>2024/25</b>    | <b>2025/26</b>    | <b>2026/27</b>    | <b>2027/28</b>    |
| 1. Fakalelei mo fakalahi 'ae ngaahi 'ofisi ngaue 'ae potungaue  | Ngaahi 'ofisi 'e fiha 'ae potungaue kuo ma'u                                   | 1                 | 2                 | 2                 | 2                 |
|   | Vaha'a taimi ke monomono mo langa ai ha ngaahi 'ofisi                          | Mahina 'e 2       | Mahina 'e 2       | Mahina 'e 2       | Mahina 'e 2       |
| 2. Fakalalakaka'i 'ae ngaahi fa'unga moe founa ngaue 'ae potungaue  | Ngaahi tu'utu'uni ngaue 'e fiha 'ae potungaue kuo fakahoko                     | Hokohoko atu      | Hokohoko atu      | Hokohoko atu      | Hokohoko atu      |
| 3. Faka'ai'ai 'ae langa hake tu'unga fakahoko fatongia 'ae kau ngaue  | Ngaahi ako fakataukei 'e fiha 'oku fakahoko ma'ae kau ngaue                    | Hokohoko atu      | Hokohoko atu      | Hokohoko atu      | Hokohoko atu      |
| 4. Fokotu'u e ngaahi sikolasipi ako ma'ae kau ngaue   | Kau ngaue 'e toko fiha 'oku ma'u sikolasipi                                    | 3                 | 3                 | 4                 | 3                 |
| 5. Faka'ai'ai 'ae mo'ui lelei 'ae kau ngaue   | Polokalama fakamalohisino 'e fiha 'oku fakahoko ma'ae kau ngaue                | Tu'o taha he uike | Tu'o taha he uike | Tu'o taha he uike | Tu'o taha he uike |

### **Polokalama si'i 03: Va'a Fakahoko Ngaue**

Koe va'a fakahoko ngaue 'oku ne tokangaekina fakalukufua 'a hono fakelele 'oe potungaue, ngaahi me'a pa'anga, palani moe tu'utu'uni ngaue, pea mo hono tokanga'ai 'oe kau ngaue. Koe lele lelei 'ae ngaahi polokalama ngaue kotoa 'ae potungaue 'oku makatu'unga ia he ngaahi founga ngaue moe tu'utu'uni ngaue totonu 'oku ngaue'aki 'e he va'a fakahoko ngaue. Koe patiseti moe ngaahi ola ngaue 'ae va'a ngaueni, 'oku ne fakalele 'aki 'ae ngaue 'ae ngaahi va'a ngaue kotoa moe ngaahi poloseki 'ae potungaue ken au malava ai ke a'usia 'enau ngaahi taumu'a ngaue.

Koe ta'u fakapa'anga ka hoko mai 'oku fakamamafa ai 'ae va'a ngaueni kihe ngaahi 'ilo fo'ou moe tekinolosia ke tokoni ke fakalakalaka 'aki 'ene ngaahi sevesi pea mo langalanga hake 'ae taukei moe poto'i ngaue 'ae kau ngaue kotoa 'oe potngaue.

'Oku 'iai moe tokanga makehe ki hono tokangaekina 'oe potungaue moe kau ngaue moe ngaahi me'a fakapa'anga ken au tauhi mo muimui tonu kihe ngaahi Lao moe tu'utu'uni 'ae pule'anga. 'Oku pehe foki moe fakamamafa'i 'ae konga 'oe ngaahi tefito'l fatongia 'ae kau taki ngaue 'oe ngaahi va'a takitaha kenau lava 'o supavaisa lelei 'enau kau ngaue moe leva'i lelei 'enau patiseti ngaue.

Ke makehe ange mei he ngaahi ngaue tu'upau 'ae va'a ngaueni 'oku fokotu'u moe ngaahi ola ngaue lalahi 'e 4 'oku tulifua kiai e fai fatongia 'ae va'a ngaueni.

### **Patiseti moe kau ngaue 'oe va'a fakahoko ngaue**

'Oku fokotu'u 'e he va'a fakahoko ngaue 'ae ngaahi fokotu'u ngaue fo'ou pea moe ngaahi lakanga ngaue fo'ou 'o kau kiai 'ae \$200,000 kihe langa fakalahi 'oe 'ulu'i 'ofisi 'oe potungaue pea moe \$159,443.40 ke fokotu'u 'aki e ngaahi lakanga fo'ou. Koe ngaahi lakanga fo'ou ko 'eni 'oku fakataumu'a ia ke fakaivia 'aki 'ae ngaue 'ae ngaahi 'iuniti ngaue palani, 'iuniti tokangaekina 'oe kau ngaue, 'iuniti fakakomipiuta moe mitia, pea moe ngaue faka-tauhi tohi moe tali totongi. 'Oku fokotu'u 'e he va'a ngaueni ke nga'unu 'ae potungaue kihe ngaahi sevesi fakakomipiuta moe 'initaneti pea 'oku mahu'inga 'ae kau ngaue moe me'a ngaue totonu kiai. Ke tanaki kiai 'oku fakatokanga'i 'e he va'a ngaueni koe patiseti ne vahe'i mai 'oku si'i hifo ia he patiseti totonu 'e fiema'u, tautau tefito kihe vouti vahe 'ae kau ngaue makatu'unga he ngaahi feliuliuaiki faka-kaungaue he va'a ngaueni. 'Oku 'iai moe fiema'u vivili 'ae va'a ngaueni ke fakapapau'i 'oku lava 'o totongi 'ae ngaahi 'ofisi 'oku lolotonga totongi 'e he potngaue kenau fakahoko fatongia mei ai. Koe faka'osi leva, 'oku faka'amu 'ae va'a ngaueni ke fokotu'u ha vouti fo'ou ke fai 'aki hono totongi 'ae polokalama faka-komipiuta fo'ou 'e kumi 'e he potungaue 'aia 'oku fe'unga moe \$18,000. 'Oku mahu'inga 'ae polokalama faka-komipiuta ko 'eni ke fetongi 'aki 'ae ngaahi polokalama faka-komipiuta lolotonga 'aia kuo 'osi hono taimi ngaue.

**Tepile 3: Patiseti moe kau ngaue 'ae va'a fakahoko ngaue**

| <b>Fakamatala</b>               | <b>2024/25<br/>(rec)</b> | <b>2025/26<br/>est (rec)</b> | <b>2026/27<br/>proj (rec)</b> | <b>2027/28<br/>proj (rec)</b> |
|---------------------------------|--------------------------|------------------------------|-------------------------------|-------------------------------|
| <b>Patiseti fakakatoa (\$m)</b> | 1,415,600.00             | 1,270,000.00                 | 1,270,000.00                  | 1,270,000.00                  |
| Lakanga faitu'uni (B—G)         | 1                        | 1                            | 1                             | 1                             |
| Lakanga polofesinale (H—L)      | 13                       | 13                           | 15                            | 15                            |
| Ngaahi lakanga makehe (M—S)     | 19                       | 19                           | 15                            | 15                            |
| Kau ngaue tu'upau               | 33                       | 33                           | 31                            | 31                            |
| Kau ngaue konituleki & lau'aho  | 11                       | 11                           | 5                             | 5                             |

**Polokalama si'i 03: Va'a Fakahoko Ngaue- Ola ngaue, ngaahi ngaue ke fakahoko, taketi, moe ngaahi me'afua**

**Ola ngaue 17.1.03.1: Ke tokangaekina lelei 'a hono pule'i mo fakahoko 'ae ngaahi me'a fakapa'anga 'ae potungae**

| <b>Ngaue ke fakahoko:</b>  | <b>Ngaahi me'afua</b>   | <b>Taketi 2024/25</b>  | <b>Taketi 2025/26</b>  | <b>Taketi 2026/27</b>  | <b>Taketi 2027/28</b>  |
|--|---|------------------------|------------------------|------------------------|------------------------|
| <b>1. Fakahoko 'a hono alea'i mo fokotu'u 'ae patiseti ngaue 'ae potungae</b>              | Taimi totonu hono fakahu atu 'oe patiseti 'ae potungae          | Fepueli                | Sanuali                | Sanuali                | Sanuali                |
|  | Ngaahi fokotu'u patiseti fo'ou 'e fiha ke fakahu ki falepa'anga | 5                      | 10                     | 10                     | 12                     |
|  | Ngaahi fakataha patiseti 'e fiha ke fakahoko                    | 1                      | 1                      | 1                      | 1                      |
| <b>2. Fakahoko totonu 'ae ngaahi me'a fakapa'anga 'ae potungae moe ngaahi tali totongi</b> | Peseti hono ngaue'aki 'oe patiseti                              | 100%<br>(25% he kuata) | 100%<br>(25% he kuata) | 100%<br>(25% he kuata) | 100%<br>(25% he kuata) |
|  | Lahi 'oe pa'anga tukuhau hu mai 'ae potungae kihe ta'u          | 70k                    | 70k                    | 70k                    | 70k                    |

|  |  |                |                |                |                |
|--|--|----------------|----------------|----------------|----------------|
| 3. Tokangaekina e ngaahi me'a fakapa'anga 'ae ngaahi poloseki lalahi he potungaue  | Poloseki 'e fiha kuo kakato  | 2              | 2              | 2              | 2              |
|  | Poloseki 'e fiha 'oku tokanga'i 'e he potungaue                                      | 5              | 10             | 10             | 10             |
| <b>Ola ngaue 17.1.03.2: Ke tonu mo fakahu taimi totonu 'ae ngaahi lipooti fakapa'anga 'ae potungaue</b>                                |  |                |                |                |                |
| <b>Ngaue ke fakahoko:</b>  | <b>Ngaahi me'afua</b>  | <b>2024/25</b> | <b>2025/26</b> | <b>2026/27</b> | <b>2027/28</b> |
| 1. vakai'i mo fakafo'ou 'ae ngaahi founga ngaue fakapa'anga 'ae potungaue  | Founga ngaue 'e fiha kuo fakafo'ou   | 2              | 2              | 2              | 2              |
|  | Fakapeseti e tu'unga muimui tonu 'ae kau ngaue kihe founga ngaue                     | 100%           | 100%           | 100%           | 100%           |
| 2. Fakahoko totonu 'ae ngaahi lipooti fakapa'anga  | Lipooti fakapa'anga 'e fiha ke lipooti   | 12             | 12             | 12             | 12             |
|  | Lipooti tu'o fiha 'ae tu'unga 'oku 'iai 'ae patiseti (uike 'uluaki 'oe mahina kotoa) | 12             | 12             | 12             | 12             |
|  | Fakahu taimi totonu 'ae lipooti patiseti fakakuata                                   | 4              | 4              | 4              | 4              |
|  | Lipooti fakapa'anga 'e fiha ke fakahu atu ki falepa'anga                             | 1              | 1              | 1              | 1              |
| <b>Ola ngaue 17.1.03.3: Ke tonu mo taimi totonu hono fakahoko mo fakahu atu 'ae fakamatala tukuhau, mo'ua, moe koloa 'ae potungaue</b> |  |                |                |                |                |
| <b>Ngaue ke fakahoko:</b>  | <b>Ngaahi me'afua</b>  | <b>2024/25</b> | <b>2025/26</b> | <b>2026/27</b> | <b>2027/28</b> |
| 1. fakahoko 'ae ngaahi fakamatala tukuhau 'ae potungaue  | Foomu tukuhau 'e fiha ke fakakakato kihe potungaue tukuhau                           | 12             | 12             | 12             | 12             |

|  |   |                |                |                |                |
|--|---|----------------|----------------|----------------|----------------|
|  | Taimi totonu hono tufa 'ae ngaahi fakamatala tukuhau 'ae kau ngaue                  | NA             | NA             | NA             | NA             |
| 2. tauhi mo lekooti e ngaahi koloa 'ae potungaue                                     | Lipooti 'e fiha 'ae ngaahi koloa 'ae potungaue                                      | 2              | 2              | 2              | 2              |
|  | Lipooti 'e fiha 'ae ngaahi koloa 'ae potungaue ki falepa'anga                       | 1              | 1              | 1              | 1              |
| <b>Ola ngaue 17.1.03.4: Tokangaekina 'oe kau ngaue 'ae potungaue</b>                 |   |                |                |                |                |
| <b>Ngaue ke fakahoko:</b>  | <b>Ngaahi me'afua</b>   | <b>2024/25</b> | <b>2025/26</b> | <b>2026/27</b> | <b>2027/28</b> |
| 1. fakahoko 'ae ngaahi polokalama ako fakataukei moe faingamalie ako ma'ae kau ngaue | Polokalama ako 'e fiha ma'ae kau ngaue hu fo'ou                                     | 4              | 4              | 4              | 4              |
|  | Ngaahi sikolasipi 'e fiha 'oku ma'u ma'ae kau ngaue                                 | 6              | 3              | 3              | 3              |
|  | Ngaahi polokalama ako 'e fiha ma'ae kau ngaue lolotonga                             | 8              | 8              | 8              | 8              |
| 2. fakahoko taimi totonu 'a hono fakafonu 'ae ngaahi lakanga 'ataa 'ae potungaue     | Ngaahi lakanga 'e fiha ke fakafonu  | 1              | 9              | 6              | 1              |
| 3. Fakahoko hono supavaisa mo sivisivi'i 'ae tu'unga fakahoko                        | Tu'unga totonu (green light) e fakahoko PMS kihe komisoni e kau ngaue fakapule'anga | Green light    | Green Light    | Green Light    | Green Light    |

|  |  |                |                |                |                |
|--|--|----------------|----------------|----------------|----------------|
| fatongia 'ae kau ngaue PMS   |  |                |                |                |                |
| 4. vakai'i mo fakafo'ou e ngaahi tohi talafatongia 'ae kau ngaue   | Ngaahi tohi talafatongia 'e fiha kuo vakai'i                             | 97             | 97             | 97             | 97             |
| <b>Ola ngaue 17.1.03.5: Ke fakahoko totonu 'ae ngaahi founa hu koloa fakapule'anga 'ae potungaue (procurement)</b> |  |                |                |                |                |
| <b>Ngaue ke fakahoko</b>   | <b>Ngaahi me'afua</b>  | <b>2024/25</b> | <b>2025/26</b> | <b>2026/27</b> | <b>2027/28</b> |
| 1. Muimui tonu kihe ngaahi lao moe tu'utu'uni 'oe hu koloa fakapule'anga   | Peseti 'oe tu'unga muimui tonu kihe lao moe tu'utu'uni (compliance rate) | <70%           | <80%           | 80%            | 100%           |
| 2. fakahoko taimi tonu e hu koloa hili hono miniti'i   | Vaha'a taimi ke fakakakato ai hu koloa                                   | Uike 3         | Uike 3         | Uike 3         | Uike 3         |
| 3. fakahoko e ako fakataukei 'ae kau ngaue fekau'aki moe ngaahi tu'utu'uni fo'ou kihe hu koloa fakapule'anga       | Peseti 'e fiha 'oe tu'unga fakafiemalie 'oe polokalama ako               | 80%            | 90%            | 90%            | 100%           |
| 4. Muimui'i e ngaahi konituleki ngaue moe ngaahi alepau 'ae potungaue  | Ngaahi koniteluki moe alepau ngaue 'e fiha ke muimui'i                   | <20            | <20            | <20            | <20            |
| 5. fa'u 'ae palani hu koloa fakapule'anga 'ae potungaue  | Ngaahi hu koloa fo'ou 'e fiha kuo fokotu'u                               | 5              | 4              | 6              | 6              |
|  | Ngaahi ngaue 'e fiha kuo lava totongi he hu koloa fakapule'anga          | 5              | 4              | 6              | 6              |
| <b>Ola ngaue 17.1.03.6: fokotu'u 'ae ngaahi tu'utu'uni ngaue he malumalu 'oe potungaue</b>                         |  |                |                |                |                |
| <b>Ngaue ke fakahoko:</b>  | <b>Ngaahi me'afua</b>  | <b>2024/25</b> | <b>2025/26</b> | <b>2026/27</b> | <b>2027/28</b> |

|  |  |   |                |                |                |
|--|--|---|----------------|----------------|----------------|
| 1. Fokotu'u pea fakahoko 'ae ngaahi tu'utu'uni ngaue 'ae potungaue   | Ngaahi tu'utu'uni ngaue 'e fiha kuo fokotu'u                         | 3   | 3              | 3              | 3              |
|  | Ngaahi palani ngaue 'e fiha kuo fokotu'u                             | 3   | 3              | 3              | 3              |
|  | Ngaahi tu'utu'uni ngaue 'e fiha kuo lava 'o vakai'i                  | 2   | 2              | 2              | 2              |
| 2. Fokotu'u 'ae fa'unga ki hono muimui'i hono fakahoko 'ae ngaahi tu'utu'uni ngaue   | Ngaahi lipooti 'e fiha 'oku ma'u hono muimui'i e ngaahi palani ngaue | 2   | 2              | 2              | 2              |
| <b>Ola ngaue 17.1.03.7: Ke fokotu'u 'ae palani ngaue fakata'u tolu, palani ngaue fakata'u, moe palani tokateu kihe ngaahi fakatamaki</b> |  |   |                |                |                |
| <b>Ngaue ke fakahoko:</b>  | <b>Ngaahi me'afua</b>  | <b>2024/25</b>                                  | <b>2025/26</b> | <b>2026/27</b> | <b>2027/28</b> |
| 1. Fa'u 'ae palani ngaue fakata'u tolu 'ae potungaue   | Sivi'i tu'ofiha e palani ta'u tolu 'e he va'a palani ngaue fakafonua | 1   | 1              | 1              | 1              |
|  | Ngaahi fakataha fa'u palani 'e fiha 'ae potungaue                    | 1   | 1              | 1              | 1              |
| 2. Fa'u 'ae palani fakata'u 'ae potungaue  | Palani ngaue 'e fiha kuo fa'u  | 7 (palani ngaue takitaha 'ae ngaahi va'a ngaue) | 7              | 7              | 7              |
| 3. Fakahoko 'oe palani ngaue fakata'u  | Ngaahi palani 'e fiha kuo fakahoko                                   |   |                | 6              |                |
| 4. Fa'u 'ae palani tokateu 'ae potungaue ki ha fakatamaki  | Palani 'e fiha kuo fokotu'u  | 1   | 1              | 1              | 1              |
| 5. Fa'u 'ae palani ngaue hokoatu 'ae ngaue 'o ka hoko ha fakatamaki  | Palani 'e fiha kuo fokotu'u  | 1   | 1              | 1              | 1              |

**Ola ngaue 17.1.03.8: Ke 'iai ha palani moe founga ki hono muimui'i 'a hono fakahoko 'oe palani fakata'u tolu moe palani ngaue fakata'u**

| <b>Ngaue ke fakahoko:</b>  | <b>Ngaahi me'afua</b>                              | <b>2024/25</b>              | <b>2025/26</b>                            | <b>2026/27</b>                            | <b>2027/28</b>                            |
|--|--|-----------------------------|---|---|---|
| 1. Fokotu'u e palani ki hono muimui'i 'oe palani fakata'u tolu moe palani ngaue fakata'u | Ngaahi fakataha 'e fiha ki hono fa'u 'oe palani    | 6<br>(ngaahi va'a takitaha) | 6   | 6   | 6   |
|  | Ngaahi 'a'ahi 'e fiha ke muimui'i e fakahoko ngaue | 4                           | 4   | 4   | 4   |
|  | Ngaahi lipooti 'e fiha kuo fakakakato              | 2                           | 2   | 2   | 2   |
| 2. Fokotu'u e ngaahi palani ngaue fakata'u 'ae ngaahi va'a takitaha                      | Ngaahi palani ngaue 'e fiha kuo fokotu'u           |                             |   | 6   |   |
| 3. Fa'u e ngaahi lipooti kihe ola hono muimui'i palani ngaue                             | Lipooti 'e fiha ke fa'u                            |                             | Lipooti fakakuata 4<br>Lipooti fakata'u 1 | Lipooti fakakuata 4<br>Lipooti fakata'u 1 | Lipooti fakakuata 4<br>Lipooti fakata'u 1 |

**Ola ngaue 17.1.03.9: Ke fakalele 'ae ngaahi sevesi faka-komipiuta moe fetu'utaki moe sevesi faka-mitia**

| <b>Ngaue ke fakahoko:</b>   | <b>Ngaahi me'afua</b>   | <b>2024/25</b>           | <b>2025/26</b> | <b>2026/27</b> | <b>2027/28</b> |
|---|---|--------------------------|----------------|----------------|----------------|
| 1. Fakahoko 'ae ngaahi sevesi faka-komipiuta ma'ae kau ngaue kotoa 'ae potungae | Ngaahi me'a ngaue faka-komipiuta 'e fiha ke sivi mo ngaahi 'i he 'ofisi Tongatapu             | 12 (tu'o taha he mahina) | 12             | 12             | 12             |
|   | Ngaahi me'a ngaue faka-komipiuta 'e fiha ke sivi mo ngaahi 'i he 'ofisi kihe ngaahi 'otu motu | 4 (tu'o taha he kuata)   | 4              | 4              | 4              |
|   | Ngaahi polokalama faka-komipiuta 'e fiha ke fokotu'u he ngaahi me'a ngaue 'ae kau ngaue       |                          | 2              | 2              | 2              |

|   |   |                     |                     |                     |                     |
|---|---|---------------------|---------------------|---------------------|---------------------|
|   | Ngaahi polokalama faka-komipiuta 'e fiha kuo fakatau mo laiseni 'e he potungaue |                     | 2                   | 2                   | 2                   |
|   | Ngaahi ako faka-komipiuta 'e fiha ke fakahoko ma'ae kau ngaue                   | 8 (tu'o 2 he kuata) | 8 (tu'o 2 he kuata) | 8 (tu'o 2 he kuata) | 8 (tu'o 2 he kuata) |
| 2. Fokotu'u mo fakalele 'ae website 'ae potungaue     | Vaha'a taimi ke fokotu'u ai 'ae website   |                     | Mahina 'e 4         |                     |                     |
|   | Taimi ke huufi e website  |                     | 'Aho 'e taha        |                     |                     |
|   | Ngaahi polokalama 'e fiha ke fokotu'u kihe website                              |                     | 10 he mahina        | 10 he mahina        |                     |
|   | Ngaahi sevesi 'e fiha'ae potungaue kuo fakahoko 'i he 'initaneti                |                     | 4                   | 4                   |                     |
|   | Tokofiha 'ae kakai 'oku nau ngaue'aki e website 'ae potungaue                   |                     | 2,000               | 2,000               |                     |
| 3. Fakahoko 'ae ngaahi ngaue faka-mitia 'ae potungaue | Ngaahi tohi ongoongo 'e fiha ke fa'u  | 12                  | 12                  | 12                  | 12                  |
|   | ngaahi potungaue moe kautaha 'e fiha kuo tufaki kiai e tohi ongoongo            | 100                 | 100                 | 100                 | 100                 |
|   | Toko fiha 'oku nau muimui 'i he peesi mitia fakasosiale 'ae potungaue           | 5K                  | 5K                  | 5K                  | 5K                  |
|   | Ngaahi ongoongo 'e fiha 'ae potungaue 'oku tuku atu he mitia fakasosiale        | 120                 | 120                 | 120                 | 120                 |

|   |  |                          |                |                |                |
|---|--|--------------------------|----------------|----------------|----------------|
|   | Ngaahi polokalama televisone moe letio 'e fiha 'ae potungaue ke fakahoko | 24                       | 24             | 24             | 24             |
|   | Ngaahi ongoongo tukuatu 'e fiha 'ae potungaue                            | 4                        | 4              | 4              | 4              |
| <b>Ola ngaue 17.1.03.10: Tokangaekina 'ae ngaahi ngaue fetu'utaki, fefononga'aki, mo hono tauhi 'oe potungaue</b> |  |                          |                |                |                |
| <b>Ngaue ke fakahoko:</b>   | <b>Ngaahi me'afua</b>  | <b>2024/25</b>           | <b>2025/26</b> | <b>2026/27</b> | <b>2027/28</b> |
| 1. Fakahoko 'ae ngaahi sevesi fefononga'aki kihe ngaahi ngaue 'ae potungaue                                       | Me'alele 'e fiha 'oku fakahoko fatongia                                  | 13                       | 13             | 13             | 13             |
|   | Ngaahi fakataha 'e fiha moe kau faka'uli                                 | 12 (tu'o taha he mahina) | 12             | 12             | 12             |
|   | Kau faka'uli 'e fiha 'oku tu'u mateuteu ke faka'uli                      | 7                        | 7              | 7              | 7              |
|   | Ngaahi tohi lekooti 'e fiha 'oku tauhi he kau faka'uli                   | 7                        | 7              | 7              | 7              |
| 2. Fakahoko 'a hono tauhi mo fufulu 'ae ngaahi 'ofisi 'oe potungaue   | Taimi fufulu 'oe ngaahi 'ofisi   | 2 he 'aho                | 2 he 'aho      | 2 he 'aho      | 2 he 'aho      |
|   | Taimi fufulu 'oe ngaahi toileti  | 2 he 'aho                | 2 he 'aho      | 2 he 'aho      | 2 he 'aho      |
| 3. Le'ohi 'ae ngaahi 'ofisi 'oe potungaue   | Ngaahi lipooti 'e fiha 'ae kau le'o                                      | 1 he mahina              | 1 he mahina    | 1 he mahina    | 1 he mahina    |
| 4. Tokanga'i e tohi taimi mo lekooti 'ae ngaahi livi malolo 'ae kau ngaue   | Tu'o fiha hono tuku atu 'ae palanisi livi 'ae ngaue kotoa                | 1 he mahina              | 1 he mahina    | 1 he mahina    | 1 he mahina    |
|   | Peseti 'oe ma'u ngaue 'ae kau ngaue                                      | 80%                      | 80%            | 80%            | 80%            |

#### **Polokalama si'i 04: 'Ofisi kihe ngaahi 'otu motu**

Koe ngaahi ola ngaue, ngaue ke fakahoko, moe ngaahi me'afua ngaue 'oku fokotu'u 'e he potungaue 'oku fakahoko pe moia kihe ngaahi 'ofisi 'i he ngaahi 'otu motu ki Vava'u, Ha'apai, 'Eua, moe ongo Niua.

### Patiseti moe kau ngaue 'oe 'ofisi kihe ngaahi 'otu motu

Koe patiseti fakakatoa kuo fokotu'u ki he ngaahi 'ofisi ki ngaahi 'otu motu 'oku fe'unga moe \$375,400. Koe konga lahi 'oe patiseti ko 'eni koe totongi 'oe 'ofisi 'oku nau ngaue'aki 'i Vava'u. Na'e kaunga totongi pe 'ae 'ofisi 'e he potungaue pea moe poloseki SET ka kuo 'osi 'ae poloseki pea koe hokohoko atu 'e fua kakato pe 'e he potungaue 'ae totongi. Koe patiseti ne vahe'i mai kihe totongi 'ofisi koe \$35,200 ka koe mahu'inga totonu 'oku 'i he \$70,500 he ta'u. Koia 'e fiema'u ha patiseti fakalahi fe'unga moe \$35,300 kae lava ke ma'u kakato 'ae totongi 'ofisi 'ae potungaue kihe 'ofisi 'i Vava'u. Ke tanaki kiai koe 'ofisi 'i 'Eua 'oku fokotu'u ke tuku atu pe kiai 'ae vouti totongi vahe ki he 'enau lakanga lau'aho kae si'i ai e toe fakafafala he vaea patiseti atu mei he 'ulu'i 'ofisi. Koe faka'osi leva, ne vahe'i 'ae \$2,600 kihe patiseti 'ae 'ofisi ki Ha'apai ka 'oku fokotu'u 'e he potunguae 'ae patiseti fakalahi kiai fe'unga moe \$4,600. 'Oku makatu'unga 'ae fokotu'u ko 'eni ke ma'u 'ae \$7,200 ki hono totongi 'oe ngaahi loki konifelenisi 'oku 'aia 'oku angamaheni hono fai kiai 'ae ngaahi polokalama ngaue 'ae potungaue kihe vahefonua Ha'apai.

**Tepile 4: Fakakatoa 'oe patiseti moe kau ngaue ki he ngaahi 'ofisi ki motu**

| Description                                    | 2024/25 (rec) | 2025/26 est (rec) | 2026/27 proj (rec) | 2027/28 proj (rec) |
|--|---------------|-------------------|--------------------|--------------------|
| <b>Patiseti fakakatoa</b>                      | 364,500.00    | 307,900.00        | 307,900.00         | 307,900.00         |
| Lakanga faitu'utu'uni (B—G)                    |               |                   |                    |                    |
| Lakanga polofesinale (H—L)                     | 3             | 3                 | 3                  | 3                  |
| Ngaahi lakanga makehe (M—S)                    | 4             | 4                 | 4                  | 4                  |
| Fakakatoa 'oe kau ngaue tu'upau                | 7             | 7                 | 7                  | 7                  |
| Fakakatoa 'oe kau ngaue konituleki moe lau'aho | 5             | 5                 | 5                  | 5                  |

### Polokalama si'i 04: 'Ofisi kihe ngaahi 'otu motu- Ola ngaue, ngaahi ngaue ke fakahoko, taketi, moe ngaahi me'afua

| Ola ngaue 17.1.04-1: Ke tokanga'i lelei e fakahoko 'ae potungaue moe 'ene ngaahi me'a fakapa'anga kihe ngaahi 'otu motu |                |                |                |                |                |
|---|----------------|----------------|----------------|----------------|----------------|
| Ngaue ke fakahoko:  | Ngaahi me'afua | Taketi 2024/25 | Taketi 2025/26 | Taketi 2026/27 | Taketi 2027/28 |
|   |                |                |                |                |                |

|   |   |                     |                     |                     |                     |
|---|---|---------------------|---------------------|---------------------|---------------------|
| <b>1. Fakahoko totonu 'ae ngaahi ngaue fakapa'anga kihe patiseti moe tali totongi</b> | Taimi tonu hono fakahu 'ae fakamatala pa'anga kihe va'a 'akauni | Tu'o taha he mahina | Tu'o taha he mahina | Tu'o taha he mahina | Tu'o taha he mahina |
|   | Taimi tonu hono fakahu 'oe palani ngaue moe patiseti            | 1                   | 1                   | 1                   | 1                   |
|   | Ngaahi fakataha patiseti 'e fiha ke fakahoko                    | 1                   | 1                   | 1                   | 1                   |
|   | Likuesi fakalahi vouti 'e fiha ne fakahoko                      | 5                   | 5                   | 5                   | 5                   |
| <b>Ola ngaue 17.1.04.2: Ke tokangaekina lelei e fakahoko ngaue 'ae kau ngaue</b>      |   |                     |                     |                     |                     |
| <b>Ngaue ke fakahoko:</b>   | <b>Ngaahi me'afua</b>   | <b>2024/25</b>      | <b>2025/26</b>      | <b>2026/27</b>      | <b>2027/28</b>      |
| <b>1. Fakahoko 'ae ngaahi polokalama ako fakataukei ma'ae kau ngaue</b>               | Ngaahi polokalama ako 'e fiha ke fakahoko                       | 2                   | 2                   | 2                   | 2                   |
| <b>2. Fakahoko hono sivilivi'i PMS e tu'unga fakahoko fatongia 'ae kau ngaue</b>      | Tu'o fiha hono fakahoko e sivilivi PMS                          | 2                   | 2                   | 2                   | 2                   |
| <b>Ola ngaue 17.1.04.3: Fakalalakaka 'ae founga fakahoko lipooti ngaue</b>            |   |                     |                     |                     |                     |
| <b>Ngaue ke fakahoko:</b>   | <b>Ngaahi me'afua</b>   | <b>2024/25</b>      | <b>2025/26</b>      | <b>2026/27</b>      | <b>2027/28</b>      |
| <b>1. Tanaki mo fakahu atu 'ae ngaahi</b>   | Lipooti ngaue 'e fiha ke fakahu atu                             | 4                   | 4                   | 4                   | 4                   |

|   |   |                |                |                |                |
|---|---|----------------|----------------|----------------|----------------|
| lipooti ngaue fakakuata 'ae 'ofisi  |   |                |                |                |                |
| <b>Ola ngaue 17.1.04.4: Tokangaekina 'oe ngaahi fetu'utaki ngaue mo fokotu'utu'u lelei e ngaahi polokalama ngaue 'ae potungaue 'aia 'oku fakahoko atu kihe ngaahi 'otu motu</b> |   |                |                |                |                |
| <b>Ngaue ke fakahoko:</b>   | <b>Ngaahi me'afua</b>   | <b>2024/25</b> | <b>2025/26</b> | <b>2026/27</b> | <b>2027/28</b> |
| <b>1. Fokotu'utu'u taimi totonu mo fakafaingamalie 'ae ngaahi polokalama ngaue 'ae potungaue</b>  | Ngaahi polokalama ngaue 'e fiha 'oku fakahoko kihe ngaahi 'otu motu | 10             | 10             | 10             | 10             |
|   | Peseti 'oe ngaahi vaea patiseti tomui kihe ngaahi 'otu motu         | <50%           | <50%           | <50%           | <50%           |

### **Polokalama si'i 05: Tesi 'oe Kau Taki Lotu**

Koe Tesi 'oe Kau Taki Lotu koe poloseki ia 'oku fakapa'anga 'e he potungaue ke tokoni ki hono fakahoko 'ae ngaahi sevesi fakasosiale 'oku fokotu'utu'u 'e he Fakataha'anga 'ae Taki Lotu. 'Oku 'i he polokalama ngaue ko 'eni ha ngaahi ola ngaue 'e 5 'aia 'oku fakataumu'a kene a'usia 'ae ngaahi taumu'a ngaue 'oku kaunga kihe ngaahi sekitoa fakasosiale 'oku 'i he malumalu 'oe potungaue.

### **Patiseti moe kau ngaue 'oe Tesi 'oe kau taki lotu**

'Oku fokotu'u 'e he potungaue ha patiseti fe'unga moe \$88,700 ke lava ke fokotu'u 'aki ha konituleki ngaue 'ae kau ngaue he Tesi 'oe Kau Taki Lotu pea pehe foki ke hiki hake 'ae patiseti kihe ngaahi polokalama televisone moe letio 'aia 'oku fakahoko 'aki e ngaahi polokalama angamaheni mei he Tesi.

**Tepile 5: Patiseti moe kau ngaue 'oe Tesi 'oe Kau Taki Lotu**

| Fakamatala                     | 2024/25 (rec) | 2025/26<br>est (rec) | 2026/27<br>proj (rec) | 2027/28<br>proj (rec) |
|--------------------------------|---------------|----------------------|-----------------------|-----------------------|
| Patiseti fakakatoa             | 53,400.00     | 22,200.00            | 22,200.00             | 22,200.00             |
| Lakanga faitu'utu'uni (B—G)    |               |                      |                       |                       |
| Lakanga polofesinale (H—L)     |               |                      |                       |                       |
| Ngaahi lakanga makehe (M—S)    |               |                      |                       |                       |
| Kau ngaue tu'upau              |               | 0                    | 0                     | 0                     |
| Kau ngaue konituleki & lau'aho | 2             | 3                    | 3                     | 3                     |

**Polokalama si'i 05: Tesi 'oe Kau Taki Lotu- Ola ngaue, ngaahi ngaue ke fakahoko, taketi, moe ngaahi me'afua**

**Ola ngaue 17.1.05-1: Ohi e va fengau'e'aki moe kau taki lotu ke solova 'ae ngaahi pole fakasosiale.**

**Ola ngaue si'i 1: Ke fakaivia e ngaahi senita kihe ngaahi pole fakasosiale 'ae ngaahi siasi**

| Ngaue ke fakahoko:  | Ngaahi me'afua   | Taketi 2024/25 | Taketi 2025/26 | Taketi 2026/27 | Taketi 2027/28 |
|---|--|----------------|----------------|----------------|----------------|
| <b>1. tanaki 'ae ngaahi fakamatala fekau'aki moe ngaahi senita kihe pole fakasosiale 'ae ngaahi siasi</b> | Ngaahi senita 'e fiha 'oku lolotonga fakahoko fatongia       | 17             | 17             | 17             | 17             |
| <b>2. Fakahoko 'ae ngaahi polokalama ako fakataukei ma'ae ngaahi senita kihe pole fakasosiale</b>         | Polokalama ako 'e fiha ke fakahoko he ngaahi senita takitaha | 5              | 5              | 5              | 5              |
|   | Ngaahi polokalama talatalanoa 'e fiha ke                     | 2              | 2              | 2              | 2              |

|   |  |                |                |                |                |
|---|--|----------------|----------------|----------------|----------------|
|   | fakahoko moe ngaahi senita             |                |                |                |                |
| <b>Ola ngaue si'i 2: Ke faka'ai'ai 'ae polokalama ako fale'i fakaloto moe faka'atamai setifikeiti levolo V ma'ae kau faifekau, kau taki to'utupu, kau faiako, moe kau fai fale'i e ngaahi 'apiako</b> |  |                |                |                |                |
| <b>Ngaue ke fakahoko:</b>   | <b>Ngaahi me'afua</b>                  | <b>2024/25</b> | <b>2025/26</b> | <b>2026/27</b> | <b>2027/28</b> |
| <b>1. Iesisita 'ae kakai kenau kau kihe polokalama ako tipiloma levolo V</b>  | Toko fiha kuo lava kakato 'enau ako    | 40             | 40             | 40             | 40             |
| <b>2. Fakahoko e polokalama ako fale'i fakaloto moe faka'atamai kihe ngaahi 'out motu</b>   | Toko fiha kuo lava kakato 'enau ako    | 5              | 5              | 5              | 5              |
| <b>Ola ngaue si'i 3: Ke fakalalakaka 'ae 'ilo ngaue 'ae kau ngaue 'oku nau ngaue fekau'aki moe malu 'ae fanau</b>   |  |                |                |                |                |
| <b>Ngaue ke fakahoko:</b>   | <b>Ngaahi me'afua</b>                  | <b>2024/25</b> | <b>2025/26</b> | <b>2026/27</b> | <b>2027/28</b> |
| <b>1. Fakahoko 'ae polokalama ke faka'ilo mo tu'uaki 'ae ngaahi polokalama ngaue kihe malu 'ae fanau</b>  | Polokalama tu'uaki 'e fiha ke fakahoko | 6              | 6              | 6              | 6              |

| <b>Ola ngaue si'i 4: Fokotu'u 'ae polokalama ngaue fakatatau kihe ngaahi tu'utu'uni 'ae Fakataha'anga 'ae Kau Taki Lotu</b>                                      |                                       |                |                |                |                |
|--|---------------------------------------|----------------|----------------|----------------|----------------|
| <b>Ngaue ke fakahoko:</b>  | <b>Ngaahi me'afua</b>                 | <b>2024/25</b> | <b>2025/26</b> | <b>2026/27</b> | <b>2027/28</b> |
| <b>1. Fakahoko 'ae palani ngaue kuo tali 'e he fakataha'anga 'ae kau taki lotu</b>   | Ngaahi ngaue 'e fiha kuo fakahoko     | 7              | 7              | 7              | 7              |
| <b>Ola ngaue si'i 5: Ke fakalele 'ae ngaahi polokalama ke faka'ilo mo tu'uaki kihe kakai 'ae ngaahi sevesi moe polokalama ngaue kihe ngaahi pole fakasosiale</b> |                                       |                |                |                |                |
| <b>Ngaue ke fakahoko</b>   | <b>Ngaahi me'afua</b>                 | <b>2024/25</b> | <b>2025/26</b> | <b>2026/27</b> | <b>2027/28</b> |
| <b>1. Fakahoko 'ae ngaahi polokalama ke faka'ilo kihe kakai 'ae malu faka'initaneti</b>  | Ngaahi polokalama 'e fiha ke fakahoko | 7              | 7              | 7              | 7              |
| <b>2. Fakahoko e polokalama haofaki mo'ui</b>  | Ngaahi polokalama 'e fiha ke fakahoko | 20             | 20             | 20             | 20             |
| <b>3. Fakahoko 'ae ngaahi polokalama fale'i fakaongo moe faka'atamai</b>   | Ngaahi polokalama 'e fiha ke fakahoko | 6              | 6              | 6              | 6              |
| <b>4. Fakahoko 'ae ngaahi polokalama</b>   | Ngaahi polokalama 'e fiha ke fakahoko | 10             | 10             | 10             | 10             |

|  |  |    |    |    |    |
|--|--|----|----|----|----|
| ngaue ke faka'ehi'ehi mei he taonakita                             |  |    |    |    |    |
| 5. Fakahoko 'ae ngaahi polokalama tataki fakalaumalie 'ae to'utupu | Ngaahi polokalama 'e fiha 'ae to'utupu 'oku fakahoko | 15 | 15 | 15 | 15 |

## POLOKALAMA 2: VA'A SIPOTI

Koe va'a kihe Sipoti 'oku fokotu'u ia kene tataki mo pule'i 'ae ngaahi tu'utu'uni ngaue moe ngaahi polokalama ngaue fekau'aki mo hono fakalalakala 'oe sekitoa sipoti 'i Tonga. 'Oku toe tokanga'i 'e he va'a ngaueni 'ae pa'anga tokoni 'ae pule'anga kihe ngaahi kautaha sipoti kehekehe fakafonua 'a Tonga. Ke tanaki kiai, 'oku 'iai moe polokalama ngaue 'ae va'a ngaueni ki hono fokotu'u, tauhi, mo tokangaekina 'ae ngaahi mala'e sipoti fakafonua ke fakahoko kiai 'ae ngaahi polokalama sipoti kehekehe 'ae fonua pea toe tanaki mei ai ha tukuhau ke tokoni ki hono fakalele 'oe polokalama ngaueni. Koe taha e ngaahi fokotu'utu'u ngaue fo'ou 'i he va'a ngaueni koe founa fo'ou 'oe ngaahi pa'anga tokoni 'ae pule'anga kihe sipoti 'aia 'oku tanaki mai 'ae pa'anga mei he tukuhau sipoti kihe patiseti 'ae va'a ngaueni. Koe ta'u fakapa'anga ka hoko 'oku 'iai 'ae tokanga makehe 'ae va'a ngaueni ki hono fa'u 'ae Lao Sipoti moe Palani Ngaue kihe Fakalalakala 'oe Sipoti. Koe faka'osi leva, 'oku fokotu'u ai moe ngaahi ngaue ki hono fakafeau e ngaahi fiema'u 'ae pule'anga moe fonua ki he teuaki 'oe Sipoti 'ae Pasifiki ke fai mai ki Tongani he ta'u 2031.

### Patiseti moe kau ngaue 'oe va'a sipoti

'Oku fokotu'u 'e he va'a sipoti ha patiseti fakalahi fe'unga moe \$53,727.30 ke lava 'o fokotu'u 'aki 'ae lakanga tekinikale ki hono fakalalakala'i 'oe sipoti pea moe lakalanga konituleki fe'unga moe \$37,000 kene tokanga'i 'a hono fokotu'utu'u e ngaahi komiti ngaue moe polokalama ngaue kihe sipoti 'ae pasifiki he 2031.

Ke tanaki kiai 'oku fokotu'u moe patiseti fakalahi 'o kau kiai 'ae ngaahi vouti fo'ou ke totongi mei ai 'ae ngaahi totongi 'uhila moe vai kihe fai'anga sipoti he Pa'ake Teufaiva moe fai'anga sipoti 'Atele (Indoor Stadium). 'Oku toe fokotu'u moe vouti ki hono totongi 'oe ngaahi feleti

vaka hono uta 'oe ngaahi naunau langa moe naunau sipoti kihe ngaahi fai'anga sipoti ki he ngaahi 'otu motu. Koe faka'osi leva 'oku fokotu'u ai ke hiki hake 'ae patiseti langa ke lava fakafeau 'aki 'ae ngaahi poloseki lolotonga 'oku fai ki hono fakalalakaka'i e tu'unga 'oe ngaahi fai'anga sipoti fakafonua moe taumu'a ke lava fakahoko mai kiai 'ae ngaahi fe'auhi sipoti fakatu'apule'anga pea moe teuteu ai pe kihe sipoti pasifiki he 2031.

**Tepile 6: Patiseti moe kau ngaue 'ae va'a sipoti**

| Fakamatala                             | 2024/25<br>budget (rec) | 2025/26<br>est (rec) | 2026/27<br>proj (rec) | 2027/28<br>proj (rec) |
|--|-------------------------|----------------------|-----------------------|-----------------------|
| Patiseti fakakatoa (\$m)               | 226,300.00              | 6,805,800.00         | 7,305,800.00          | 7,805,800.00          |
| Lakanga faitu'utu'uni (Band B – G)     | 1                       | 1                    | 1                     | 1                     |
| Lakanga Polofesinale (Band H – L)      | 4                       | 6                    | 6                     | 6                     |
| Ngaahi lakanga makehe (Band M – S)     | 3                       | 3                    | 3                     | 3                     |
| Fkkatoa kau ngaue tu'upau              | 8                       | 10                   | 10                    | 10                    |
| Fkkatoa kau ngaue konituleki & lau'aho | 6                       | 12                   | 12                    | 12                    |

**Polokalama 2: Va'a Sipoti- Ola ngaue, ngaahi ngaue ke fakahoko, taketi, moe ngaahi me'afua**

| Ola ngaue 17.2 .1: Ke toe lelei ange 'a hono pule'i mo fakalalakaka'i 'ae sipoti 'i Tonga |   |                |                |                |                |
|---|---|----------------|----------------|----------------|----------------|
| Ngaue ke fakahoko:  | Ngaahi me'afua  | Taketi 2024/25 | Taketi 2025/26 | Taketi 2026/27 | Taketi 2027/28 |
| 1. Fokotu'u ha taha tokoni fakatekinikale ki hono fa'u 'oe Lao kihe Sipoti                | Vaha'a taimi ke ma'u mai ai ha taha tokoni fakatekinikale     |                | Mahina 'e 2    |                |                |
| 2. Fakahoko 'ae ngaahi polokalama ke talanga'i 'ae ngaahi Lao kihe Sipoti                 | Ngaahi polokalama talanga 'e fiha ke fakahoko                 | 1              | 5              |                |                |
|   | Ngaahi kautaha sipoti fakafonua 'e fiha 'oku kau kihe talanga |                | 12             |                |                |

|  |  |                |                |                |                |
|--|--|----------------|----------------|----------------|----------------|
| <b>3. Fakahu atu 'ae Lao Fakaangaanga kihe Sipoti ki Fale Alea</b>   | Taimi ke fakahu atu ai 'ae Lao Fakaangaanga                  |                | Fepueli 2026   |                |                |
| <b>4. Fakahoko 'ae ngaahi polokalama ki hono talanga'i 'oe Palani Ngaue kihe Fakalalakaka 'oe Sipoti</b>   | Ngaahi polokalama talanga 'e fiha ke fakahoko                | 2              | 4              |                |                |
|  | Vaha'a taimi ke fakakakato kiai hono fa'u 'oe palani         |                | Mahina 'e 2    |                |                |
|  | Taimi ke fokotu'u ai 'ae palani kihe fakalalakaka 'oe sipoti |                | Me 2026        |                |                |
| <b>5. Fakahoko 'ae ngaahi polokalama televisone ke faka'ilo kihe kakai 'ae palani fo'ou kuo fokotu'u kihe fakalalakaka 'oe sipoti</b>  | Vaha'a taimi ke fakahoko ai 'ae ngaahi polokalama televisone |                |                | Mahina 'e 3    |                |
|  | Ngaahi polokalama televisone 'e fiha                         |                | 4              | 4              | 4              |
| <b>6. Fa'u ha ngaahi poloseki ki hono ngaue'i 'oe palani fakalalakaka 'oe sipoti</b>   | Ngaahi poloseki 'e fiha kuo fokotu'u                         |                | 4              | 2              | 2              |
| <b>Ola ngaue 17.2.2: Ke fokotu'u ha ngaahi ako'anga sipoti ma'olunga ke teuteu'i ai 'ae fanau sipoti he ngaahi sipoti kehekehe 'i he totongi ma'ama'a pea mo faka-faingamalie kihe kakai 'oe fonua</b> |  |                |                |                |                |
| <b>Ngaue ke fakahoko:</b>  | <b>Ngaahi me'afua</b>  | <b>2024/25</b> | <b>2025/26</b> | <b>2026/27</b> | <b>2027/28</b> |
| <b>1. Fengaue'aki moe TASANOC moe ngaahi kautaha sipoti ke fokotu'u 'ae ngaahi ako'anga sipoti</b>   | Ngaahi ako'anga sipoti 'e fiha kuo fokotu'u                  | 15             | 15             | 15             | 15             |
|  | Kau sipoti 'e toko fiha 'oku kau kihe ngaahi ako'anga sipoti | 20             | 20             | 20             | 20             |
| <b>2. Fa'u ha ngaahi poloseki ke kole 'aki ha pa'anga tokoni</b>   | Poloseki 'e fiha kuo fokotu'u                                | 2              | 2              | 2              |                |

|  |  |                |                |                |                |
|--|--|----------------|----------------|----------------|----------------|
| ki hono fakalele 'oe ngaahi ako'anga sipoti  |  |                |                |                |                |
| 3. Vahevahe atu 'oe ngaahi naunau sipoti kihe ngaahi polokalama sipoti kehekehe 'oku fakalele  | Ngaahi naunau 'e fiha 'oku ma'u mai 'e he va'a sipoti                        | 10             | 20             | 30             | 30             |
|  | Ngaahi naunau 'e fiha kuo vahevahe atu                                       | 10             | 20             | 30             | 30             |
| <b>Ola ngaue 17.2.3: Ke teke mo faka'ai'ai 'ae ngaahi polokalama sipoti moe ngaue he sekitoa sipoti ke ma'u ai ha ngaue mo ha kaha'u 'ae kakai 'oe fonua</b> |  |                |                |                |                |
| <b>Ngaue ke fakahoko:</b>  | <b>Ngaahi me'afua</b>  | <b>2024/25</b> | <b>2025/26</b> | <b>2026/27</b> | <b>2027/28</b> |
| 1. Fakalele 'ae ngaahi polokalama ako faiako 'akapulu ma'ae ngaahi ako   | Polokalama ako 'e fiha ke fakahoko   | 4              | 4              | 8              | 10             |
|  | Toko fiha kuo kau kihe ako faiako 'akapulu                                   | 15             | 20             | 20             |                |
| 2. Faka'ai'ai mo fakahoko 'ae polokalama junior rugby ki hono filifili 'oe fanau 'akapulu kihe folau tau 'akapulu ki Nu'usila                                | Toko fiha 'ae kau faiako 'akapulu mei he ngaahi ako 'oku kau kihe polokalama | 8              | 10             | 10             | 20             |
|  | Toko fiha 'ae fanau 'akapulu 'oku kau kihe polokalama                        | 80             | 80             | 80             | 80             |
|  | Ngaahi tau filifili 'e fiha ke fakahoko                                      | 5              | 5              | 5              | 5              |
|  | Folau tu'o fiha ki Nu'usila  | 1              | 1              | 1              | 1              |
|  | Fanau 'e toko fiha 'oku ma'u sikolasipi ako mo 'akapulu ki Nu'usila          | 16             | 20             | 20             | 20             |
| 3. Fakalele polokalama ako faiako fakamalohisino sipoti  | Toko fiha 'oku kau kihe polokalama   | 2              | 4              | 4              | 4              |

|   |   |                                    |                                     |                                     |                                     |
|---|---|------------------------------------|-------------------------------------|-------------------------------------|-------------------------------------|
|   | Polokalama ako 'e fiha ke fakahoko  | 2                                  | 2                                   | 2                                   | 2                                   |
| <b>Ola ngaue 17.2.4: Ke fakalele 'ae ngaahi polokalama sipoti kihe mo'ui lelei</b>  |   |                                    |                                     |                                     |                                     |
| <b>Activity:</b>  | <b>KPIs</b>   | <b>2024/25 (baseline)</b>          | <b>2025/26</b>                      | <b>2026/27</b>                      | <b>2027/28</b>                      |
| <b>1. Fakaivia 'ae ngaahi polokalama fakamalohisino he ngaahi tukui kolo</b>  | Toko fiha 'ae kakai 'oku kau kihe polokalama fakamalohisino                 | 500                                | 500                                 | 500                                 | 500                                 |
|   | Ngaahi kolo 'e fiha 'oku kau kihe polokalama fakamalohisino                 | 15 (Ttp), 6 ('Eua), 6 (Hp), 8 (Vv) | 20 (Ttp), 6 ('Eua), 6 (Hp), 10 (Vv) | 20 (Ttp), 6 ('Eua), 6 (Hp), 10 (Vv) | 20 (Ttp), 6 ('Eua), 6 (Hp), 10 (Vv) |
| <b>2. Fokotu'utu'u mo fakahoko 'ae polokalama Sipoti Fiefia</b>   | Ngaahi kautaha moe potungaue 'e fiha 'oku kau kihe polokalama sipoti fiefia | 10                                 | 15                                  | 15                                  | 15                                  |
|   | Toko fiha 'oku nau kau kihe polokalama sipoti fiefia                        | 100                                | 200                                 | 200                                 | 200                                 |
|   | Koe ngaahi sipoti kehekehe 'e fiha 'oku fakahoko                            | 5                                  | 6                                   | 6                                   | 6                                   |
| <b>Ola ngaue 17.2.5: Tauhi mo fakalele 'ae ngaahi mala'e sipoti fakafonua ke faingamalie mo totongi ma'ama'a kihe kakai 'oe fonua</b>         |   |                                    |                                     |                                     |                                     |
| <b>Ngaue ke fakahoko:</b>   | <b>KPIs</b>   | <b>2024/25</b>                     | <b>2025/26</b>                      | <b>2026/27</b>                      | <b>2027/28</b>                      |
| <b>1. Fokotu'u ha ngaahi poloseki ke langa 'ae ngaahi mala'e sipoti fakafonua ke teuteu kihe Sipoti 'ae Pasifiki 'o fengae'aki moe ngaahi</b> | Ngaahi poloseki 'e fiha kuo tali mo fokotu'u                                | 1                                  | 2                                   | 2                                   | 2                                   |
|   | Ngaahi poloseki 'e fiha kuo ma'u 'ae ngaahi pa'anga ngaue kiai              | 1                                  | 3                                   | 3                                   | 3                                   |

|  |  |                |                |                |                |
|--|--|----------------|----------------|----------------|----------------|
| sino mafai kihe sipoti pasifiki  |  |                |                |                |                |
| 2. Fakalelei'i mo fakanaunau 'ae ngaahi mala'e sipoti fakafonua lolotonga:<br>- Fakalelei'i e fai'anga fakamalohisino he 'apitanga polisi mo Teufaiva<br>- Fokotu'u 'ae hala ke kolosi mei he mala'e Tonga High School ki Teufaiva | Vaha'a taimi ke fakahoko ai 'ae ngaue  |                | Mahina 'e 6    | Mahina 'e 2    |                |
|  | Ngaahi mala'e sipoti 'e fiha ke fakalelei'i (Teufaiva Stadium, Atele Indoor Stadium, Teufaiva GYM, Lea'aetohi Grounds Ha'apai, Fangatongo Grounds Vava'u, and Malau in 'Eua) | 3              | 4              | 2              | 2              |
| <b>Ola ngaue 17.2.6: Tokanga'i mo fakalele lelei 'ae polokalama tokoni fakapa'anga kihe sipoti</b>   |  |                |                |                |                |
| <b>Ngaue ke fakahoko:</b>  | <b>Ngaahi me'afua</b>  | <b>2024/25</b> | <b>2025/26</b> | <b>2026/27</b> | <b>2027/28</b> |
| 1. Grants disbursement for local sports programs, national events, and international sports events   | Ngaahi tohi kole tokoni pa'anga 'e fiha ke lesisita  | 15             | 20             | 30             | 30             |
|  | Ngaahi tohi kole 'e fiha kuo tali  | 15             | 20             | 30             | 30             |
|  | % 'e fiha e ngaahi tohi kole 'oku tali   | >70%           | >70%           | >70%           | >70%           |
|  | Ngaahi tohi kole kuo tukuange atu 'enau pa'anga  | 15             | 20             | 20             | 20             |
| 2. Muimui'i mo lipooti 'ae ngaahi ngaue ne fakahoko 'aki 'ae pa'anga tokoni kihe sipoti  | Ngaahi kautaha sipoti 'e fiha kuo kakato 'enau lipooti   | 15             | 20             | 30             | 30             |
|  | Ngaahi kautaha 'e fihe ne muimui tonu kihe aleapau ngaue 'oe pa'anga tokoni  | 15             | 20             | 30             | 30             |

### POLOKALAMA 3: VA'A MA'U NGAUE KI MULI

Koe va'a ma'u ngaue ki muli 'oku fakatefito kiai 'a hono fokotu'utu'u mo hono ngaue'i 'oe ngaahi tu'utu'uni ngaue kene tataki mo pule'i 'ae ngaue kotoa fekau'aki moe ma'u ngaue ki muli. 'Oku tokanga 'ae va'a ngaueneni kene fakafeau 'ae ngaahi fiema'u faka-kau ngaue (labour demand) mei ngaahi fonua muli fekaukau'aki, kae taimi tatau 'oku tokangaekina moe ngaahi fiema'u faka-kaungae fakalotofonua. 'Oku fokotu'u 'e he va'a ngaue ni ha ngaahi taumu'a ngaue fo'ou moe ngaahi ngaue fo'ou, makatu'unga 'i he ngaahi feliuliuaki 'i he polokalama ma'u ngaue ki muli pea pehe kihe tokanga makehe kihe ngaahi palopalema fakasosiale 'oku kaunga kihe ma'u ngaue ki muli. Koia 'oku 'iai 'ae fakamamafa 'ae va'a ngaueneni ki he ngaahi ngaue fo'ou lalahi 'e tolu 'oe kau kiai; hono toe vakai'i 'oe tu'utu'uni ngaue kihe ma'u ngaue ki muli, fakaivia e ngaahi polokalama ngaue fakalalaka ma'ae kau ngaue kuo foki mai hili 'enau ngaue 'i muli, pea mo fakalahi 'ae ngaahi polokalama ngaue kene fakasi'isi'i 'ae ngaahi palopalema fakasosiale 'oku kaunga kihe ma'u ngaue ki muli.

#### Patiseti moe kau ngaue 'oe va'a ma'u ngaue ki muli

'Oku fokotu'u 'e he va'a ngaueneni 'ae ngaue makehe ki hono fokotu'u ha senita ako ngaue moe fakataukei ma'a kinautolu 'oku teu kenau kau atu kihe polokalama ma'u ngaue ki muli. Koe ngaue ko 'eni 'oku hanganaki atu ia ke fengae'aki kiai 'ae va'a ngaue pea moe ngaahi kautaha fakapa'anga fakatu'apule'anga moe ngaahi tokoni fakapa'anga mei he ngaahi fonua muli. 'Oku 'iai moe ngaahi liliu si'i kuo fokotu'u kihe patiseti ngaue 'o kau kiai vahenga 'oe ngaahi lakanga ne tamate'i ke fa'u 'aki ha ngaahi lakanga fo'ou. 'Oku toe tanaki atu foki moe fiema'u 'ae patiseti fe'unga kihe vahenga 'oe kau 'ofisa fengae'aki ki Nu'usila mo Aositelelia (Liaison Officers), pea moe patiseti koia kihe fefolau'aki kene feau 'ae polokalama folau 'a'ahi kihe ngaahi faama, pea pehe kihe fakataha mahu'inga 'e ua 'oku kaunga tonu kihe polokalama ma'u ngaue ki muli. Koe fakataha ko 'eni koe konifelenisi fakata'u 'ae ngaahi fonua 'oe pasifiki pea mo 'Aositelelia, pea pehe kihe konifelenisi fakata'u koia fekau'aki moe polokalama ma'u ngaue ki Nu'usila.

Koe fakakatoa 'oku 'iai 'ae ngaahi ngaue angamaheni 'oku kei fakalele 'e he va'a ngaueneni pea pehe kihe ngaahi ngaue fo'ou 'oku fokotu'u kihe palani ngaue ta'u 'e tolu ko 'eni.

*Tepile 7: Patiseti moe kau ngaue 'ae va'a ma'u ngaue ki muli*

| Fakamatala                  | 2024/25<br>(rec) | 2025/26<br>est (rec) | 2026/27<br>proj (rec) | 2027/28<br>proj (rec) |
|-----------------------------|------------------|----------------------|-----------------------|-----------------------|
| <b>Patiseti fakakatoa</b>   | 784,700.00       | 765,300.00           | 765,300.00            | 765,300.00            |
| Lakanga faitu'utu'uni (B—G) | 1                | 1                    | 1                     | 1                     |
| Lakanga polofesinale (H—L)  | 5                | 7                    | 7                     | 7                     |

|  |    |    |    |    |
|--|----|----|----|----|
| Ngaahi lakanga makehe (MS)                     | 8  | 4  | 4  | 4  |
| Fakakatoa 'oe kau ngaue tu'upau                | 14 | 12 | 12 | 12 |
| Fakakatoa 'oe kau ngaue konituleki moe lau'aho | 1  | 1  | 1  | 1  |

**Polokalama 3: Va'a Ma'u Ngaue ki Muli- Ola ngaue, ngaahi ngaue ke fakahoko, taketi, moe ngaahi me'afua**

**Ola ngaue: Ke hiki hake tu'unga ngaue ki hono kumi, lesisita, mo filifili 'ae kau ngaue ke fakafolau atu kihe ngaahi ngaue fakataimi ki Nu'usila mo 'Aositelelia**

| Ngaue ke fakahoko:   | KPIs   | 2024/25 targets (baseline) | 2025/26 targets                          | 2026/27 targets  | 2027/28 targets  |
|--|--|----------------------------|--|------------------|------------------|
| <b>1. Vakai'i mo fakafo'ou 'ae Tu'utu'uni Ngaue 'a Tonga kihe Ma'u Ngaue ki Muli</b>     | - Vaha'a taimi ke ma'u ai ha mataotao ki hono vakai'i 'oe tu'utu'uni ngaue<br>- Ngaahi talanga 'e fiha ke fakahoko fekau'aki mo hono vakai'i 'oe tu'utu'uni ngaue<br>- vaha'a taimi ke kakato kiai hono vakai'i e tu'utu'uni ngaue | NA<br>NA<br>NA             | 1 month<br>4 consultations<br>2-3 months |                  |                  |
| <b>2. Vakai'i mo fakafo'ou 'ae Tohi Tuhulu Faka'ulungaanga 'ae kau ngaue he he ngaue</b> | - Ngaahi 'isiu 'e fiha 'oku fai hono vakai'i   | 3<br>Mahina 'e 3           | 1<br>Mahina 'e 3                         | 1<br>Mahina 'e 3 | 1<br>Mahina 'e 3 |

|  |   |                              |                              |                              |                              |
|--|---|------------------------------|------------------------------|------------------------------|------------------------------|
| fakataimi ki Nu'usila mo 'Aositelelia  | - Vaha'a taimi ke fai kiai 'ae ngaue  |                              |                              |                              |                              |
| 3. Fa'u mo fakafo'ou 'ae founga ngaue ki hono tokangaekina 'oe ngaahi founga hono filifili 'ae kau ngaue kihe ma'u ngaue fakataimi                                 | - Vaha'a taimi ke fakahoko ai 'ae ngaue<br>- Vaha'a taimi ke fokotu'u ai 'ae founga ngaue fo'ou           | NA<br>NA                     | Mahina 'e 1<br>Mahina 'e 1   |                              |                              |
| 4. Lesisita 'oe kakai 'oku kumi ngaue kihe ngaue'anga fakataimi ki Nu'usila mo 'Aositelelia  | - Toko fiha 'oku lesisita<br>- Toko fiha kuo fakahu atu kihe lisi 'o kinautolu ke fai mei ai 'ae filifili | 500 he kuata<br>500 he kuata | 500 he kuata<br>500 he kuata | 800 he kuata<br>800 he kuata | 800 he kuata<br>800 he kuata |
| 5. Filifili 'oe kau ngaue 'o fakatatau kihe ngaahi fiema'u 'ae ngaahi kautaha tenau fakangaue'i kinautolu  | - Toko fiha kuo filifili<br>- Toko fiha 'ae kakai fefine ne kau hono filifili                             | 3500<br>1000                 | 3500<br>1000                 | 4000<br>1000                 | 4000<br>1500                 |
| <b>Ola ngaue 17.3.2: Fakalele lelei 'ae ngaahi polokalama kihe ngaahi tukui kolo ke talatalanoa'i 'ae ngaahi me'a mahu'inga fekau'aki moe ma'u ngaue fakataimi</b> |   |                              |                              |                              |                              |
| <b>Ngaue ke fakahoko:</b>  | <b>Ngaahi me'afua</b>   | <b>2024/25</b>               | <b>2025/26</b>               | <b>2026/27</b>               | <b>2027/28</b>               |
| 1. Fakahoko 'ae polokalama 'a'ahi moe talatalanoa ki he ngaahi kolo  | Polokalama 'a'ahi 'e fiha ke fakahoko   | 40                           | 40                           | 40                           | 40                           |
| 2. Fakahoko moe talatalanoa moe ngaahi kupu fengau'e'aki mei he ngaahi kolo  | Polokamalama talatalanoa 'e fiha ke fakahoko  | 10                           | 10                           | 10                           | 10                           |

| <b>Ola ngaue 17.3.3: Ke 'iai ha polokalama tokoni makehe kiate kinautolu 'oku foki mai hili 'enau taimi ngaue he polokalama ma'u ngaue fakataimi kenau malava ai 'o fokotu'u pisinisi, ma'u ngaue he ngaahi ngaue 'anga 'i Tongani, pea mo faka'aonga'i 'enau ngaahi taukei moe 'ilo he ngaahi ngaue'anga kehekehe 'i Tongani</b> |  |                |                |                |                |
|---|--|----------------|----------------|----------------|----------------|
| <b>Ngaue ke fakahoko:</b>   | <b>Ngaahi me'afua</b>                  | <b>2024/25</b> | <b>2025/26</b> | <b>2026/27</b> | <b>2027/28</b> |
| <b>1. Fakahoko 'ae fakataha mo kinautolu kotoa pe kuo foki mai hili 'enau taimi ngaue ke faka'ilo kia nautolu 'ae polokalama tokoni makehe ko 'eni</b>  | Koe fakataha 'e fiha ke fakahoko       |                | 10 he kuata    | 10 he kuata    | 10 he kuata    |
| <b>2. Leisisita 'a kinautolu 'oku fie kau kihe polokalama tokoni</b>  | Toko fiha kuo lesisita kihe polokalama |                | 20             | 20             | 50             |
| <b>3. Fokotu'u mo fakahoko 'ae polokalama 'a'ahi ke muimui'i 'ae tu'unga kuo 'iai 'a kinautolu 'oku kau kihe polokalama tokoni</b>  | Polokalama 'a'ahi 'e fiha              |                | 20             | 20             | 50             |
| <b>Ola ngaue 17.3.4 : Ke hiki hake tu'unga hono tokanga'i mo teuteu'i 'a kinautolu kuo filifili ke kau atu kihe ma'u ngaue fakataimi</b>  |  |                |                |                |                |
| <b>Ngaue ke fakahoko:</b>   | <b>Ngaahi me'afua</b>                  | <b>2024/25</b> | <b>2025/26</b> | <b>2026/27</b> | <b>2027/28</b> |

|   |  |                                |                                |                                |                                |
|---|--|--------------------------------|--------------------------------|--------------------------------|--------------------------------|
| <b>1. Vakai'i mo fakafo'ou 'ae Tohi Fakahinohino Ngaue kihe Ma'u Ngaue ki Muli</b>  | - Vaha'a taimi ke fakahoko ai 'ae ngaue  | NA                             | Mahina 'e 2                    | Mahina 'e 1                    |                                |
| <b>2. Fokotu'u ha senita ako 'oku fe'unga ki hono teuteu'i ai 'a kinautolu kuo filifili atu ke kau kihe polokalama ma'u ngaue fakataimi</b> | - Vaha'a taimi ke kumi ai ha konga 'api kihe senita  | NA                             | Sanuali 2026 – Me 2026         |                                |                                |
|   | - Vaha'a taimi ke fai ai hono alea'i ha ngaahi tokoni fakapa'anga kihe langa 'oe senita  | NA                             | Mahina 'e 1                    | Mahina 'e 2                    |                                |
| <b>3. Fakahoko hono ta mape moe sivi faka'enisinia moe sivi faka'ataakai 'oe senita</b>   | - Vaha'a taimi ke fai ai 'ae ta mape moe sivi faka'enisinia  | NA                             | Mahina 'e 1                    | Mahina 'e 1                    |                                |
|   | - Vaha'a taimi ke fai ai 'ae sivi faka'ataakai   | NA                             | Mahina 'e 1                    | Mahina 'e 1                    |                                |
| <b>4. Hu mai e ngaahi koloa langa pea fakahoko 'ae langa 'oe senita</b>   | - Vaha'a taimi kihe hu koloa   | NA                             |                                | Mahina 'e 1                    |                                |
|   | - Vaha'a taimi kihe langa 'oe senita   | NA                             |                                | Mahina 'e 8                    |                                |
| <b>5. Fakahoko 'oe ngaahi ako teuteu mo fakataukei kiate kinautolu kuo filifili kihe polokalama ngaue fakataimi</b>                         | - Ako 'e fiha ke fakahoko<br>- Kau ngaue 'e toko fiha kuo ako'i mo teuteu'i<br>- Ngaahi hoa ngaue 'e fiha 'oku kau ki hono fakalele polokalama ako | - 20 he kuata<br>- 4000<br>- 5 | - 20 he kuata<br>- 4000<br>- 5 | - 20 he kuata<br>- 4000<br>- 6 | - 20 he kuata<br>- 4000<br>- 6 |

| Ola ngaue 17.3.5 : Ke fokotu'u 'ae ngaahi polokalama ngaue makehe fekau'aki moe ngaahi palopalema fakasosiale 'oku fekuki moe ngaahi famili 'oku nau lolotonga fakakaungatamaki 'i polokalama ma'u ngaue fakataimi ki Nu'usila mo 'Aositelelia |  |         |           |           |           |
|--|--|---------|-----------|-----------|-----------|
| Ngaue ke fakahoko:   | Ngaahi me'afua   | 2024/25 | 2025/26   | 2026/27   | 2027/28   |
| 1. Fokotu'u 'ae ngaahi polokalama ngaue tokoni kihe ngaahi famili 'oku kei folau atu ha nau memipa he ma'u ngaue ki muli   | - Ngaahi polokalama 'e fiha kuo fokotu'u                           | NA      | 5         | 5         | 5         |
|  | - Tokolahi 'oe ngaahi famili 'oku kau kihe ngaahi polokalama ngaue | NA      | 500       | 500       | 1000      |
| 2. Fakahoko 'ae 'a'ahi fakapule'anga ki Nu'usila mo 'Aositelelia kihe kau ngaue 'oku lolotonga fakakaungatamaki he ngaue'anga ai   | Polokalama 'a'ahi 'e fiha  | NA      | 2 he ta'u | 2 he ta'u | 2 he ta'u |
|  | Kau ngaue 'e toko fiha ke kau mai kihe polokalama 'a'ahi           | NA      | 2000      | 2000      | 2000      |
| 3. Ke fili ha fefine kihe ngaahi lakanga 'ofisa ngaue fetu'utaki 'ae polokalama ma'u ngaue ki Nu'usila mo 'Aositelelia.  | Kakai fefine 'e toko fiha ke ma'u lakanga                          | NA      | 2         | 2         | 2         |

#### Polokalama 4: Va'a Tokangaekina 'oe Kakai Fefine & Vahevahe tatau 'a Tangata mo Fefine

'Oku fakatokanga'i 'e he potungau ni 'ae tu'unga mahu'inga 'oe kakai fefine 'i he sosaieti. Koia 'oku fakakouna 'ae va'a ngaue ki hono tokangaekina 'oe kakai fefine moe vahevahe taau mo tatau 'a tangata mo fefine ki hono fokotu'u mo fakahoko 'ae ngaahi tu'utu'uni ngaue moe palani ngaue fekau'aki moe malu 'ae famili, vahevahe taau mo tatau 'a tangata mo fefine, pea pehe kihe fakalalaka faka'ekonomika 'ae kakai fefine. Koe faka'osi, 'oku 'iai moe tokanga makehe 'ae va'a ngaueni ki hono fakapapau'i 'oku 'inasi tatau 'ae tangata moe fefine he ngaahi faingamalie kotoa 'oku kaunga ki hono hakeaki'i e mo'ui 'ae kakai kenau lava 'o matu'uaki 'ae ngaahi ha'aha'a 'oe fakatamaki

fakaenatula moe feliuliuaki 'oe 'ea. Koe ngaahi 'elia lalahi ko 'eni 'oku fokotu'u ia kihe palani ngaue 'a va'a ngaue ni kihe ta'u 'e tolu ka hoko mai.

Kaekehe foki, 'oku lolotonga faitokonia fakapa'anga 'e he Pule'anga 'Aositelelia 'ae vahenga 'oe ngaahi lakanga lalahi 'i he va'a ngaue ni. Ka 'i he palani ngaue ni moe patiseti huluhulu kihe ngaahi ta'u fakapa'anga ka hoko mai, 'oku 'amanaki ke faka'osi'osi ai 'ae tokoni fakapa'anga ko 'eni. Koia kuo fokotu'u leva he palani ngaue ni ke to'o tahataha mai e ngaahi lakanga ko 'eni ke fua ia mei he patiseti ngaue 'ae va'a ngaue ni 'i loto he ta'u 'e tolu ka hoko mai. Koe faka'osi pe, 'oku fokotu'u foki moe poloseki ngaue 'o fakapa'anga ia mei he Va'a Ngaue kihe Kakai Fefine 'ae Pule'anga Fakatahataha. Koe poloseki ko 'eni 'oku fe'unga ia moe USD\$414,800.00 'aia 'oku fakafou mai ia 'i he polokalama fengae'aki 'ae Pasifiki ki hono fakangata 'a hono fakamamahi'i 'oe kakai fefine moe fanau fefine.

### Patiseti moe kau ngaue 'oe va'a tokangaekina 'oe kakai fefine & moe vahevahe tatau 'a tangata mo fefine

'Oku fokotu'u 'i he patiseti ngaue 'ae va'a ngaue ni ke fokotu'u ha lakanga ke fakahu mai kiai 'a kinautolu 'oku kei fakapa'anga mei 'Aositelelia. Koe fokotu'u 'ae va'a ngaue ni ke to'o mai pe lakanga 'e taha he ta'u fakapa'anga kae 'oua kuo kakato mai hene a'u kihe ta'u fakapa'anga 2027-2028. 'Oku palani pehe 'ae ngaue ni koe 'uhi pe ke 'oua na'a fu'u mafasia 'ene patiseti ngaue. 'Oku 'iai pe moe ngaahi fokotu'u makehe 'ae va'a ngaue ni 'aia kuo fakahu ia kihe patiseti fakaangaanga kihe 2025-2026.

**Tepile 8: Patiseti moe kau ngaue kihe va'a tokangaekina 'oe kakai fefine & vahevahe tatau 'a tangata mo fefine**

| Fakamatala                                     | 2024/25 (rec) | 2025/26 est (rec) | 2026/27 proj (rec) | 2027/28 proj (rec) |
|--|---------------|-------------------|--------------------|--------------------|
| <b>Patiseti fakakatoa (\$m)</b>                | 360,400.00    | 247,800.00        | 247,800.00         | 247,800.00         |
| Lakanga faitu'utu'uni (B—G)                    | 1             | 1                 | 1                  | 1                  |
| Lakanga polofesinale (H—L)                     | 3             | 4                 | 4                  | 4                  |
| Ngaahi lakanga makehe (M—S)                    | 1             | 1                 | 1                  | 1                  |
| Fakakatoa 'oe kau ngaue tu'upau                | 5             | 6                 | 6                  | 6                  |
| Fakakatoa 'oe kau ngaue konituleki moe lau'aho | 1             | 1                 | 1                  | 1                  |

**Polokalama 4: Va'a Tokangaekina 'oe kakai fefine & vahevahe tatau 'a tangata mo fefine – Ola ngaue, ngaahi ngaue ke fakahoko, taketi, moe ngaahi me'afua**

**Ola ngaue 17.4.1: Ke ma'u ha 'ataakai lelei ki hono fakakau atu 'ae ngaahi 'isiu fekau'aki moe vahevahe tatau mo tatau 'ae tangata mo fefine kihe ngaahi tu'utu'uni ngaue kotoa 'ae pule'anga**

| <b>Ngaue ke fakahoko:</b>  | <b>Ngaahi me'afua</b>   | <b>Taketi 2024/25</b> | <b>Taketi 2025/2026</b> | <b>Taketi 2026/27</b> | <b>Taketi 2027/28</b> |
|--|---|-----------------------|-------------------------|-----------------------|-----------------------|
| 1. Fakahoko hono muimui'i 'ae ngaue 'ae ngaahi potungaue 'ae pule'anga fekau'aki moe tu'utu'uni ngaue kihe kakai fefine moe vahevahe tatau mo tatau 'ae tangata mo fefine      | Ngaahi potungaue 'e fiha 'oku nau fakahoko 'ae tu'utu'uni ngaue | 12                    | 12                      | 12                    | 12                    |
| 2. Fakahoko hono muimui'i 'ae ngaue 'ae ngaahi kautaha 'ikai faka-pule'anga fekau'aki moe tu'utu'uni ngaue kihe kakai fefine moe vahevahe tatau mo tatau 'ae tangata mo fefine | Ngaahi kautaha 'e fiha 'oku nau fakahoko 'ae tu'utu'uni ngaue   | NA                    | 15                      | 15                    | 15                    |
| 2. Talanga'i e ngaahi founa ke fakafo'ou 'aki 'ae palani ngaue ki hono muimui'i e ngaahi tu'utu'uni  | Ngaahi polokalama talanga 'e fiha                               | 2                     | 6                       | 2                     | 2                     |
| 3. Fakalele 'ae Komiti Ngaue kihe Konivesio ki hono Fakangata 'a hono Fakamakehekehe'i 'oe Kakai Fefine  | Ngaahi fakataha komiti 'e fiha ke fakahokoa                     | 3                     | 3                       | 3                     | 3                     |
|  | Ngaahi potungaue pe kautaha 'e fiha 'oku kau mai kihe komiti    | 8                     | 8                       | 8                     | 8                     |
|  | Fakataha tu'o fiha he ta'u                                      | 4                     | 4                       | 4                     | 4                     |

|   |   |                |                |                |                |
|---|---|----------------|----------------|----------------|----------------|
| 4. Fakalele 'ae fakataha'anga 'ae Kosilio Fakafonua kihe Fakalalakaka moe Vahevahe taau mo tatau 'ae Tangata mo Fefine pea pehe kihe ngaahi komiti fekaukau'aki |   |                |                |                |                |
| <b>Ola ngaue 17.4.2: Ke fakalalakaka 'ae tu'unga 'oe mo'ui moe nofo 'ae ngaahi famili moe kolo he founa 'oku vahevahe taau mo tatau 'a tangata mo fefine</b>    |   |                |                |                |                |
| <b>Ngaue ke fakahoko:</b>   | <b>Ngaahi me'afua</b>   | <b>2024/25</b> | <b>2025/26</b> | <b>2026/27</b> | <b>2027/28</b> |
| 1. Tataki mo fokotu'utu'u 'ae ngaahi polokalama fakamamani lahi 'oku fekau'aki moe kakai fefine 'i Tongani  | Ngaahi polokalama 'e fiha 'oku fakahoko kihe 'aho fakamanatua fakamamani 'oe kakai fefine | 6              | 8              | 8              | 8              |
|   | Ngaahi polokalama 'e fiha ke fakahoko kihe PINKTOBER                                      | 4              | 6              | 6              | 8              |
|   | Ngaahi polokalama 'e fiha ke fakahoko kihe <b>White Ribbon Day 16 days of activism</b>    | 4              | 4              | 4              | 4              |
| 2. Fakalele 'ae ngaahi fakataha 'ae kosilio fale'i kihe malu 'ae famili pea moe komiti ngaue kihe Lao Malu'i 'oe Famili   | Ngaahi fakataha 'e fiha 'oku fakelele   | 1 he kuata     | 1 he kuata     | 1 he kuata     | 1 kuata        |
| 3. Tanaki 'ae ngaahi fakamatala setisitika fekau'aki moe fakamamahi 'i 'api pea kau ai moe setisitika kihe fanau  | Taimi ke tanaki aim o fakahu 'ae ngaahi setisitika  | 8 he kuata     | 8 he kuata     | 8 he kuata     | 8 he kuata     |
| 4. Paaki pea tufaki 'ae tohi fetu'utaki 'oe ngaahi sevesi 'oku  | Ngaahi tohi fetu'utaki 'e fiha kuo paaki 'o tufaki  |                | 200            | 200            | 200            |

|   |  |                  |                            |                |                |
|---|--|------------------|----------------------------|----------------|----------------|
| nau ngaue fekau'aki moe fakamamahi 'i 'api  | Ngaahi potungaue moe kautaha 'e fiha 'oku nau ngaue'aki 'ae ngaahi tohi fetu'utaki |                  | 20                         | 28             | 30             |
| 5. Fakahoko 'ae ngaahi fakataha ke muimui'i mo sivi'i 'ae tu'unga fakahoko ngaue 'ae ngaahi sevesi fekau'aki moe fakamamahi 'i 'api   | Number of meeting conduct  |                  | 4                          | 4              | 4              |
| 6. Fokotu'u 'ae kau ngaue kenau kau kihe polokalama ako kihe ngaahi founa hono fakasi'isi'i 'ae fakamamahi 'i 'api 'aia 'oku fakapap'anga 'e he FFOV moe ngaahi hoa ngaue fekau'aki | Kau ngaue 'e toko fiha 'oku ma'u sikolasipi mei he FFOV                            |                  | 2                          | 2              | 2              |
|   | Koe ha 'ae lahi 'oe ngaahi leseni kuo nau fakakakato                               |                  | 3                          | 3              | 3              |
| <b>Ola ngaue 17.4.3: Ke toe lahi ange 'ae ngaahi faingamalie faka'ekonomika mo faka-ngaue 'oku lava ke 'inasi 'ae kakai fefine</b>  |  |                  |                            |                |                |
| <b>Ngaue ke fakahoko:</b>   | <b>Ngaahi me'afua</b>  | <b>2024/2025</b> | <b>2025/26</b>             | <b>2026/27</b> | <b>2027/28</b> |
| 1. Fakahoko 'e he komiti ngaue kihe fakalalakala 'ae kakai fefine (WEE) 'ae ngaahi polokalama talanga fekau'aki moe palani ngaue kihe fakalalakala faka'ekonomika 'ae kakai fefine  | Ngaahi polokalama 'e fiha ke fakahoko  |                  | 2                          |                |                |
|   | Ngaahi potungaue moe kautaha 'e fiha 'oku kau kihe talanga'i 'oe palani            |                  | 6                          |                |                |
| 2. Fokotu'u 'ae palani ngaue kihe fakalalakala 'ae kakai fefine pea moe aleapau ngaue moe Potungaue MTED moe MAFFF  | Vaha'a taimi ke kakato kiai 'ae ngaue  |                  | Siulai 2025 ki 'Akosi 2025 |                |                |
| 3. Ke fa'u 'e he komiti ngaue WEE ha ngaahi poloseki 'o nau fengau'aki  | Vaha'a taimi ke kakato kiai 'ae fa'u poloseki                                      |                  | Novema 2025 ki Tisema 2025 |                |                |

|   |   |  |               |               |               |
|---|---|--|---------------|---------------|---------------|
| fakataha kiai moe ngaahi potungaue fekau'aki moe ngaahi kautaha fengau'e'aki  | Lahi 'oe ngaahi poloseki kuo tali                 |  | 2             | 4             | 6             |
| 4. Ke tataki 'e he komiti ngaue WEE hono fakalele ngaahi polokalama ako fakataukei fekau'aki moe fakalalakaka faka'ekonomika 'ae kakai fefine | Ngaahi polokalama ako 'e fiha ke fakahoko         |  | 4 per quarter | 4 per quarter | 6 per quarter |
|   | Toko fiha 'oku kau mai kihe ngaahi polokalama ako |  | 20            | 20            | 30            |

**Ola ngaue 17.4.4: Ke toe tokolahi 'ae kakai fefine 'i he ngaahi lakanga faka-taki**

| Ngaahi ngaue ke fakahoko:  | Ngaahi me'afua                                   | 2024/2025                      | 2025/26                        | 2026/27                        | 2027/28                        |
|--|--|--------------------------------|--------------------------------|--------------------------------|--------------------------------|
| 1. Fokotu'utu'u mo fakahoko 'ae ngaahi polokalama ako fakataukei ma'ae kakai fefine 'oku nau fakakaukau kenau kau kihe fili Fale Alea moe fili 'Ofisa kolo moe Pule-Fakavahe | Ngaahi kautaha 'e fiha tenau fakahoko 'ae ako    | 2                              | 2                              |                                |                                |
|  | Ngaahi polokalama ako 'e fiha ke fakahoko        | 4                              | 4                              | 4                              | 4                              |
|  | Toko fiha 'ae kakai fefine 'oku kau mai kihe ako | 20 he fo'i polokalama ako 'e 1 | 20 he fo'i polokalama ako 'e 1 | 20 he fo'i polokalama ako 'e 1 | 30 he fo'i polokalama ako 'e 1 |
| 2. Fokotu'u ha va fengau'e'aki moe kakai fefine tenau kanititeiti kihe fili Fale Alea pea moe fili 'ofisa kolo moe pule-fakavahe   | Kakai fefine 'e toko fiha tenau kanititeiti      | 10                             | 12                             | 15                             | 15                             |

**Ola ngaue 17.4.5: Ke ma'u 'e he kakai fefine 'ae tu'unga lelei taha tenau lava ai 'o matu'uaki 'ae ngaahi ha'aha'a kehekehe 'oe feliuliuaki 'oe 'ea moe ngaahi fakatamaki fakaenatula**

| Ngaue ke fakahoko:  | KPIs                                     | 2024/2025 | 2025/26     | 2026/27 | 2027/28 |
|---|--|-----------|-------------|---------|---------|
| 1. fokotu'utu'u mo fakahoko 'ae ngaahi polokalama ako ma'ae kakai | Vaha'a taimi ke fa'u ai e polokalama ako |           | Mahina 'e 2 |         |         |

|  |   |  |              |              |             |
|--|---|--|--------------|--------------|-------------|
| fefine moe fanau fefine fekau'aki moe ngaahi founa ke tokateu mo matu'uaki ai 'ae feliuliuaki 'oe 'ea moe ngaahi fakatamaki fakaenatula. Ke fakafou e ako he ngaahi NGO ke a'u atu kihe ngaahi tukui kolo kotoa  | Vaha'a taimi ke fakahu ai ha tohi kole tokoni fakapa'anga ke fakalele 'aki e ako      |  | Mahina 'e 1  |              |             |
|  | Ngaahi NGO 'e fiha ke kau mai   |  | 5            | 5            | 5           |
|  | Polokalama ako 'e fiha ke fakahoko  |  | 20           | 100          | 100         |
| 2. Faka'ai'ai mo fakapapau'i 'oku 'iai 'ae fakafofonga 'oe kakai fefine kihe ngaahi komiti faka-kolo mo faka-vahe kihe ngaahi fakatamaki   | Va'a taimi ke fakahoko ai 'ae ngaue   |  | Mahina 'e 12 |              |             |
|  | % 'e fiha 'oe kakai fefine 'i he kolo 'oku kau atu ngaahi komiti fakatamaki faka-kolo |  | 30% he kolo  | 30% he kolo  | 30% he kolo |
|  | Toko fiha 'ae kakai fefine 'oku memipa kihe Komiti Faka-vahe kihe Fakatamaki          |  | 5 he vahenga | 5 he vahenga |             |
| 3. Fokotu'u ha tokotaha mataotao ki hono talanga'i mo fa'u 'ae palani fakaakeake 'ae kakai fefine hili ange ha fakatamaki 'o kau kiai 'ae ngaahi 'isiu fekau'aki moe fakamamahi'i 'oe kakai fefine, kau uitou, kakai fefine nofo masivesiva, moe kakai fefine he sekitoa pisinisi ta'elesisita | Vaha'a taimi ke ma'u ai 'ae tokotaha ngaue  |  | Mahina 'e 2  |              |             |
|  | Ngaahi polokalama talanga 'e fiha tene fakahoko                                       |  | 2            |              |             |
|  | Vaha'a taimi ke fa'u ai 'ae palani ngaue  |  | Mahina 'e 2  |              |             |
|  | Vaha'a taimi ke tali aim o fokotu'u 'ae palani ngaue                                  |  |              | Mahina 'e 1  |             |
| 4. Fa'u pea fakahoko (fakataha moe NGO) 'ae ngaahi poloseki ke ngaue'i   | Ngaahi poloseki 'e fiha ke fa'u   |  | 3            | 3            |             |

|  |  |   |             |    |    |
|--|--|---|-------------|----|----|
| ‘aki ‘ae palani ngaue kihe fakaakeake ‘ae kakai fefine   | Ngaahi poloseki ‘e fiha kuo tali                                       |   | 3           | 3  |    |
|  | Ngaahi ngaue ‘e fiha kuo kakato fakatatau kihe palani                  |   |             | 10 | 20 |
| 5. Fokotu’u mo fakahoko ‘ae konga ‘oe ngaahi polokalama ako kihe tokoni afaa moe fakatamaki ‘aia ‘oku fakalele ‘e he kalasita kihe malu moe hao                            | Polokalama ako ‘e fiha ke fakahoko                                     |   | 4           | 4  | 4  |
|  | tokolahi ‘oe ngaahi potungaue kihe ngaahi fakatamaki ‘oku kau kihe ako |   | 5           | 5  | 5  |
|  | Toko fiha ‘ae kau ‘ofisa ‘oku kau mai kihe ako                         |   | 20          | 20 | 20 |
| 6. Fakahoko ‘ae fakatotolo fakaako fekau’aki moe kakai fefine ‘oku nau kau kihe ngaahi pisinisi <b>recycle and conservation</b>  | Vaha’a taimi ke fakahoko ai ‘ae fakatotolo                             |   | Mahina ‘e 3 |    |    |
|  | Vaha’a taimi ke tukuatu ai ‘ae lipooti ‘oe fakatotolo                  |   | Mahina ‘e 1 |    |    |
| 7. Fakahoko ‘ae ngaahi polokalama ke tu’uaki mo faka’ai’ai ‘ae ngaahi pisinisi ‘ae kakai fefine ‘oku kau kihe <b>recycle and coservation</b>                               | Polokalama tu’uaki ‘e fiha ke fakahoko                                 |   | 4           | 4  |    |
|  | Kakai fefine pisinisi ‘e fiha ‘oku nau kau mai                         |   | 30          | 50 | 50 |
|  | Ngaahi kulupu kakai fefine ‘e fiha ‘oku nau kau mai                    |   | 10          | 10 | 20 |
| 8. Fokotu’u mo fakahoko ‘ae ngaahi polokalama ke ako’i mo faka’ilo kihe kakai ‘ae ngaahi uesia kehekehe ‘oku fe’ao moe kakai tangata moe kakai fefine he taimi hoko ai ‘ae | Number of awareness programs conducted                                 | 8 | 8           | 8  | 8  |

|  |   |      |      |      |      |
|--|---|------|------|------|------|
| ngaahi fakatamaki fakaenatula  |   |      |      |      |      |
| 9. Fakapapau'i 'oku tufaki mo a'u atu 'ae ngaahi fakamatala 'ea moe ngaahi fakamatala kihe tokateu kihe fakatamaki ke 'inasi ai 'ae famili kotoa | Ngaahi famili 'e fiha ne a'u kiai 'ae ngaahi fakamatala | 3000 | 3000 | 3000 | 3000 |

### Polokalama 5: Va'a kihe Malu Fakasosiale moe Kau Faingata'ia

Koe taumu'a e va'a ngaue kihe malu fakasosiale moe kau faingata'ia ke **“fakasi'isi'i 'ae tu'unga tu'u lavea ngofua 'ae kakai 'aki hono fokotu'u ha ngaahi tu'utu'uni ngaue, ngaahi polokalama ngaue, moe ngaahi me'angaue kene malu'i fakasosiale 'ae kakai 'oku tu'u lavea ngofua.”** Koe taumu'a ke fakapapau'i 'oku 'inasi 'a kinautolu 'oku tu'u lavea ngofua he ngaahi faingamalie kotoa ke fakaivia 'aki kinautolu mo fakalalaka 'aki 'enau mo'ui ki ha tu'unga mo'ui fakasosiale mo faka'ekonomika 'oku toe lelei ange.

'Oku fokotu'utu'u 'ae ngaahi ngaue 'ae va'a ngaueneni kene holoki hifo 'ae faikehekehe fakasosiale mo faka'ekonomika 'ae kakai tu'umalie moe kakai masivesiva ange. Ke malava ke fakalalaka 'ae tu'unga mo'ui 'a kinautolu 'oku nofo masivesiva, kau faingata'ia fakasino, moe kau toulekeleka. Koe 'uhi kenau malava pe 'o fakafeau 'enau ngaahi fiema'u, mattu'uaki e ngaahi pole kehekehe fakapa'anga, fakaemo'ui, moe feliuliuaki 'oe 'ea moe ngaahi fakatamaki fakaenatula. Tenau lava ai 'o kau kihe langa fakalalaka 'oe fonua.

### Patiseti moe kau ngaue 'oe va'a kihe malu fakasosiale moe kau faingata'ia

Koe patiseti 'ae va'a ngaueneni 'oku fokotu'u ai 'ae fiema'u 'oe ngaahi laknga ngaue 'e nima 'aia 'oku fe'unga hono patiseti moe \$140,823.10 fakakatoa. 'Oku toe tanaki foki kiai moe fiema'u ha patiseti fakalahi 'aki 'ae \$86,200.00 kene feau 'ae tu'unga fakahoko ngaue 'oku lolotonga 'iai 'ae va'a ngaueneni.

**Tepile 9: Patiseti moe kau ngaue 'ae va'a kihe malu fakasosiale & kau faingata'ia**

| Fakamatala                  | 2024/25 (rec) | 2025/26<br>est (rec) | 2026/27<br>proj (rec) | 2027/28<br>proj (rec) |
|-----------------------------|---------------|----------------------|-----------------------|-----------------------|
| Patiseti fakakatoa (\$m)    | 11,578,400.00 | 13,096,400.00        | 13,096,400.00         | 13,096,400.00         |
| Lakanga faitu'utu'uni (B—G) | 1             | 1                    | 1                     | 1                     |

|  |   |   |   |   |
|--|---|---|---|---|
| Lakanga polofesinale (H—L)                     | 2 | 3 | 3 | 4 |
| Ngaahi lakanga makehe (M—S)                    | 3 | 3 | 3 | 3 |
| Fakakatoa 'oe kau ngaue tu'upau                | 6 | 7 | 7 | 8 |
| Fakakatoa 'oe kau ngaue konituleki moe lau'aho | 1 | 1 | 1 | 1 |

**Polokalama 5: Va'a kihe malu fakasosiale moe kau faingata'ia- Ola ngaue, ngaahi ngaue ke fakahoko, taketi, moe ngaahi me'afua**

| Ola ngaue 17.5.1: Ke fakalele lelei 'ae fa'unga ma'u vahenga monu'ia ma'ae kakai faingata'ia fakasino  |   |                                  |                                  |                                  |  |
|--|---|----------------------------------|----------------------------------|----------------------------------|--|
| Ngaue ke fakahoko:   | Ngaahi me'afua  | Taketi 2024/25                   | Taketi 2025/26                   | Taketi 2026/27                   | Taketi 2027/28                           |
| 1. Fakahoko 'ae polokalama ako fakataukei kihe ngaahi vahefonua ma'a kau tauhi   | Vahefonua 'e fiha ke fakahoko kiai 'ae ako fktaukei                 | Ngaahi vahefonua ki Ha'apai      | Ngaahi vahefonua ki Vava'u       | Ngaahi vahefonua ki Tongatapu    | Fakakakato e toenga 'oe ngaahi vahefonua |
| 2. Fakahoko 'ae fktaha moe ako fktaukei ma'ae ngaahi kautaha fekaukau'aki moe kakai faingata'ia  | Polokalama ako 'e fiha ke fakahoko                                  | 8                                | 8                                | 8                                | 12                                       |
| 3. Fakahoko 'ae ako fakataukei fakalotofale ma'ae kau ngaue fekau'aki moe ngaahi founa ngaue fo'ou kihe vahenga monu'ia 'ae kau faingata'ia          | 1. Polokalama ako 'e fiha ke fakahoko                               | 5                                | 5                                | 5                                | 10                                       |
|  | 2. Kau ngaue 'e toko fiha ke kau kihe ako                           | 3                                | 3                                | 3                                | 5  |
| 4. Fokotu'u 'ae ngaahi fiema'u 'ae kakai faingata'ia kihe ngaahi polokalama ngaue moe ngaahi langa 'ae pule'anga moe ngaahi kautaha taautaha moe NGO | Ngaahi potungauae 'e fiha moe kautaha 'e fiha ke fai kiai 'ae ngaue | Potungauae 'e 3 moe kautaha 'e 2 | Potungauae 'e 3 moe kautaha 'e 3 | Potungauae 'e 3 moe kautaha 'e 3 | Potungauae 'e 3 moe kautaha 'e 3         |
|  | 1. Peseti 'e fiha 'oku muimui tonu kihe founa ngaue                 | 97%                              | 97%                              | 97%                              | 97%                                      |

|   |  |  |                                       |                |  |
|---|--|--|---------------------------------------|----------------|--|
| 5. Fakapapau'i 'oku tukuange totonu atu 'ae ngaahi vahe monu'ia 'ae kau faingata'ia   | 2. Tokolahi 'oe kakai faingata'ia 'oku a'u kiai 'ae ma'u vahenga monu'ia | 3500   | 3500                                  | 3500           | 3500   |
| <b>Ola ngaue 17.5.2: Ke ma'u ha founga ngaue lelei ki hono tali 'oe Konivesio kihe Totonu 'ae Kakai Faingata'ia</b>                             |  |  |                                       |                |  |
| <b>Ngaue ke fakahoko:</b>   | <b>Ngaahi me'afua</b>  | <b>2024/25</b>                                   | <b>2025/26</b>                        | <b>2026/27</b> | <b>2027/28</b>   |
| 1. Fakahoko 'ae ako fktaukei ki hono teuteu'i 'oe palani moe founga ngaue ki hono tali 'oe konivesio kihe totonu 'ae kakai faingata'ia          | Polokalama ako 'e fiha ke fakahoko                                       | 5  | 5                                     | 5              | Fakakakato e polokalama ako 'e 2 faka'osi  |
| 2. Vakai'i mo talanga'i fakafonua 'ae konivesio mo hono ngaahi tu'unga 'oku taau mo fe'unga fakatatau kihe Lao moe Konisitutone 'o Tonga        | Polokalama talanga 'e fiha ke fakahoko                                   | 6  | 4                                     | 4              | Fakakato e polokalama talanga fakafonua 'e taha pea fakahu 'ae lipooti kihe Kapineti |
| <b>Ola ngaue 17.5.3: Ke fokotu'u ha Tu'utu'uni Ngaue Fakafonua ki hono Fakakau atu 'ae Kakai Faingata'ia</b>                                    |  |  |                                       |                |  |
| <b>Ngaue ke fakahoko:</b>   | <b>Ngaahi me'afua</b>  | <b>2024/25</b>                                   | <b>2025/26</b>                        | <b>2026/27</b> | <b>2027/28</b>   |
| 1. Ngaue vaofi moe ngaahi kupu fekaukau'aki moe kakai faingata'ia ke vakai'i mo talanga'i fakafo'ou 'ae tu'utu'uni ngaue kihe kakai faingata'ia | Taimi ke kakato kiai hono toe vakai'i 'oe tu'utu'uni ngaue               | Fakakakato he lolotonga 'oe ta'u fkpa'anga 24-25 | Fa'u 'ae tu'ut'uni ngaue fakaangaanga |                |  |

|   |  |                           |                            |                            |                |
|---|--|---------------------------|----------------------------|----------------------------|----------------|
| 2. Fakahu atu 'ae tu'utu'uni ngaue kihe kakai faingata'ia kihe kapineti   | Taimi ke fakahu atu ai ki Kapineti                       |                           | Sepitema 2025              |                            |                |
| <b>Ola ngaue 17.5.4: Ke fokotu'u ha palani fakaakeake 'ae kakai tu'u lavea ngofua hili 'ae ngaahi fakatamaki</b>  |  |                           |                            |                            |                |
| <b>Ngaue ke fakahoko:</b>   | <b>Ngaahi me'afua</b>                                    | <b>2024/25</b>            | <b>2025/26</b>             | <b>2026/27</b>             | <b>2027/28</b> |
| 1. Fa'u 'ae ngaahi founga ngaue ki hono tukuange atu 'ae ngaahingaue tokoni fakapa'anga kihe kakai tu'u lavea ngofua  | Vaha'a taimi ke kakato kiai 'ae ngaue                    |                           | Mahina 'e 4                |                            |                |
| 2. Fokotu'u 'ae Fai'anga lesisita fakafonua ke tanaki kiai 'ae ngaahifakamatala fekau'aki moe kakai tu'u lavea ngofua ke faingofua hono 'ilo mo tokoni'i kinautolu he taimi ka hoko ai 'ae ngaahifakatamaki | Taimi ke kakato kiai hono fokotu'u 'ae fai'anga lesisita |                           | Siulai 2025                |                            |                |
| 3. Fokotu'u 'ae founga ngaue ke toe vave ange ai hono faka'ata maingaue 'oe ngaahi pa'anga tokoni kihe kakai (Adaptive Social Protection Framework)   | Vaha'a taimi ke fakahoko ai 'ae ngaue                    |                           |                            | Mahina 'e 3                |                |
| <b>Ola ngaue 17. 5. 5: Fakaivia 'ae ngaahi polokalama ngaue 'oku ne hakeaki'i 'ae mo'ui 'ae kakai tu'u lavea ngofua 'o kau kiai 'ae kakai faingata'ia, kau toulekeleka, moe kakai nofo masivesiva</b>       |  |                           |                            |                            |                |
| <b>Activity:</b>  | <b>KPIs</b>  | <b>2024/25 (baseline)</b> | <b>2025/26</b>             | <b>2026/27</b>             | <b>2027/28</b> |
| 1. Fokotu'u 'ae ngaahi fiema'u vivili 'ae 'ae kakai tu'u lavea ngofua kihe ngaahi polokalama ngaue kotoa  | Kau 'ofisa tu'upau 'e fiha kuo fokotu'u                  |                           | 1 'i he potungaue takitaha | 1 'i he potungaue takitaha |                |

|  |   |                |                |                |                |
|--|---|----------------|----------------|----------------|----------------|
| 'ae ngaahi potungaue 'ae pule'anga 'o fakafou he kau ofisa tu'upau he ngaahi potungaue   | Potungaue 'e fiha kuo fokotu'u 'enau tu'utu'uni ngaue fekau'aki moe kakai tu'u lavea ngofua |                | 3              |                |                |
| 2. Fakahoko 'ae ngaai polokalama letio ke tu'uaki mo faka'ilo kihe kakai e fonua 'ae ngaahi 'isiu fekau'aki moe kakai faingata'ia    | Polokalama letio 'e fiha  | 5 he ta'u      | 5 he ta'u      | 5 he ta'u      |                |
| <b>Ola ngaue 17. 5.6: Ke fokotu'u ha fa'unga penefiti fakapa'anga ma'ae kakai nofo masivesiva 'ango'ango</b>                         |   |                |                |                |                |
| <b>Ngaue ke fakahoko:</b>  | <b>Ngaahi me'afua</b>   | <b>2024/25</b> | <b>2025/26</b> | <b>2026/27</b> | <b>2027/28</b> |
| 1. Lesisita mo tukuange atu 'ae ngaahi totongi ako kihe fanau 'oe ngaahi famili nofo masivesiva                                      | To'u fiha he ta'u ke fakahoko ai e lesisita moe totongi ako                                 | 3              | 4              | 4              | 4              |
| 2. Fokotu'u 'ae fai'anga lesisita MIS ke tanaki mo tauhi kiai 'ae ngaah fakamatala 'ae ngaahi famili 'oku nofo masivesiva            | Fai'anga lesisita 'e fiha ke fokotu'u   | 1              | 1              | 1              | 1              |
| 3. Fakahoko 'ae ngaahi polokalama ke talanga'i ai moe ngaahi famili nofo masivesiva ha ngaahi founa solova'anga kihe nofo masivesiva | Polokalama 'e fiha ke fakahoko  | 4              | 4              | 4              | 4              |

**Ola ngaue 17. 5.7: Fokotu'u mo fakalalaka'i 'ae ngaahi polokalama ngaue kihe tauhi vaivai 'i Tongani**

| <b>Ngaue ke fakahoko:</b>  | <b>Ngaahi me'afua</b>  | <b>2024/25</b> | <b>2025/26</b> | <b>2026/27</b> | <b>2027/28</b> |
|--|--|----------------|----------------|----------------|----------------|
| 1. Sivi'i 'ae ngaahi tu'unga fakahoko ngaue 'ae ngaahi sevesi tauhi vaivai fakataau kihe ngaahi founa ngaue kuo fokotu'u 'e he pule'anga   | Fakapeseti 'o 'enau muimui tonu kihe founa ngaue                     | 90%            | 95%            | 95%            | 100%           |
| 2. Fokotu'u 'ae me'afua ngaue kihe ngaahi kautaha fo'ou kotoa pe 'oku nau fokotu'u polokalama ngaue kihe tauhi vaivai 'i Tongani pea fa'u moe palani ke muimui'i 'aki 'enau fakahoko ngaue | Muimui'i tu'o fiha he ta'u 'ae ngaahi ngaue 'ae ngaahi kautaha fo'ou | Tu'o 1 he ta'u | Tu'o 1 he ta'u | Tu'o 1 he ta'u | Tu'o 1 he tau  |
|  | Fakataha tu'o fiha moe ngaahi kautaha                                | 4              | 4              | 4              | 4              |
| 3. Fakahoko 'ae ngaahi alelea moe ADB ki hono fakahoko 'oe ngaahi konga ngaue lalahi kihe poloseki tauhi vaivai 'a Tonga   | Polokalama alelea 'e fiha ke fakahoko                                | 2              | 2              | 2              | 2              |
| 4. Fokotu'u ha ngaahi tu'utu'uni ngaue kihe malu moe hao 'ae kau toulekeleka mei hono fakamamahi'i kinautolu   | Tu'utu'uni ngaue 'e fiha ke fokotu'u                                 | 1              | 1              | 1              | 1              |

**Ola ngaue 17.5.8 Ke 'iai ha ngaahi tokoni tu'upau ma'ae fanau faingata'ia moe fanau nofo masivesiva he taimi 'oku hoko ai 'ae ngaahi fakatamaki fakaenatula**

| <b>Ngaue ke fakahoko:</b> | <b>Ngaahi me'afua</b> | <b>2024/25</b> | <b>2025/26</b> | <b>2026/27</b> | <b>2027/28</b> |
|---------------------------|-----------------------|----------------|----------------|----------------|----------------|
|---------------------------|-----------------------|----------------|----------------|----------------|----------------|

|  |  |                |                |                |                |
|--|--|----------------|----------------|----------------|----------------|
| 1. Tufotufa atu 'ae tokoni fakapa'anga 'ae UNICEF ma'ae fanau faingata'ia  | Tu'o fiha he ta'u                            | 4.             | 4.             | 4              | 4              |
| 2. Tukuange atu 'ae tokoni fakapa'anga kihe ngaahi famili nofo masivesiva  | Tu'o fiha he ta'u                            | 4.             | 4.             | 4              | 4              |
| 3. Fakahoko 'ae ngaahi alelea ke ki hono fokotu'u 'ae ngaahi vausia me'atokoni   | Tu'o taha he kuata                           | 4.             | 4.             | 4              | 4              |
| <b>Ola ngaue 17.5.9: Ke fakalalakaka 'ae fa'unga kihe malu fakasosiale 'a Tonga</b>                                    |  |                |                |                |                |
| <b>Activity:</b>   | <b>KPIs</b>                                  | <b>2024/25</b> | <b>2025/26</b> | <b>2026/27</b> | <b>2027/28</b> |
| 1. Fakahoko 'ae polokalama ako fakataukeyi fekau'aki moe polokalama 'a 'Aositelelia moe Pasifiki kihe malu fakasosiale | Polokalama ako 'e fiha ke fakahoko           | 2              | 2              | 2              | 2              |
| 2. Fakahoko 'ae ngaahi polokalama mitia ke tu'uaki atu ai 'ae ngaahi polokalama ako fakataukeyi kihe malu fakasosiale  | Polokalama 'e hifa ke fakahoko               | 1              | 1              | 1              | 1              |
| 3. Fokotu'u e kau ngaue ke kau atu kihe polokalama feako'aki moe ngaahi fonua kehekehe 'oe Pasifiki                    | Tokofiha ke kau atu mo vahevahe 'enau a'usia | 1              | 1              | 1              | 1              |

|   |                                  |  |             |           |  |
|---|----------------------------------|--|-------------|-----------|--|
|   |                                  |  |             |           |  |
| 4. Fakahoko e ngaahi polokalama ke tu'uaki atu mo faka'ilo kihe kakai 'ae ngaahi Tu'utu'uni Fakafonua kihe Malu Fakasosiale | Taimi ke fakahoko ai 'ae ngaue   |  |             | Sune 2026 |  |
| 5. Fokotu'utu'u 'ae palani ngaue kihe fakalalaka 'ae malu fakasosiale   | Taimi ke fakahoko kiai 'ae ngaue |  | Mahina 'e 2 |           |  |

#### Polokalama 6: Va'a kihe Fakalalaka 'ae To'utupu

Koe taumu'a ngaue 'ae va'a ngaue kihe fakalalaka 'ae to'utupu ke lalanga ha 'ataakai 'oku fakafaingamalie kihe langa fakalalaka 'ae to'utupu. Ko ha 'ataakai 'oku vahevahe taau mo tu'uloa ki hono solova e ngaahi pole fakasosiale, faka'ekonomika, faka'atamai, moe fakalaumalie 'aia 'oku fekuki moe to'utupu 'oe fonua. 'Oku tataki ai e tokanga 'ae va'a ngaueni ki hono fokotu'u mo ngaue'i 'ae tu'utu'uni ngaue moe palani ngaue fakafonua 'ae to'utupu 'o makatu'unga he ongo taumu'a lalahi 'e ua:

- a. Ke fetakinima 'ae ngaahi kupu fekaukau'aki kotoa 'ae to'utupu ki hono ngaue'ni 'enau tu'utu'uni ngaue moe palani ngaue fakafonua.
- b. Ke lalanga hake mo'ui 'ae to'utupu kenau hoko koe kakai fakapotopoto mo ngaue malohi he kaha'u.

#### Patiseti moe kau ngaue 'oe va'a kihe fakalalaka 'ae to'utupu

Koe patiseti koia kihe ta'u fakapa'anga ka hoko 'oku fokotu'u ai 'e he va'a ngaueni ha lakanga ngaue fo'ou 'e ua. Koe lakanga ko 'eni 'oku koe lakanga M&E 'aia 'oku fakapatiseti ia kihe \$29,381.00. Kaekehe, koe ngaahi taumu'a ngaue 'ae va'a ngaueni 'oku malavalava ia makatu'unga he fengau'e'aki vaofi moe ngaahi hoa ngaue kotoa kihe to'utupu. 'I he 'ene pehe leva, 'oku fokotu'u ai 'ae ngaue lahi he ta'u fakapa'anga ka hoko ke fatu e ngaahi Lao ma'ae to'utupu, pea pehe ki hono fokotu'u ha ngaahi senita faka-kolo ma'ae to'utupu. Koe faka'osi leva 'oku fokotu'u 'e he va'a ngaueni ke toe fakafoki mai pe 'ae fo'i patiseti kihe pa'anga tokoni 'ae pule'anga ma'ae to'utupu ke fakahoko pe 'ae ngaue koia 'e he va'a ngaueni.

**Tepile 10: Patiseti moe kau ngaue 'ae va'a kihe fakalalakaka 'ae to'utupu**

| Fakamatala                                     | 2024/25<br>(rec) | 2025/26<br>est (rec) | 2026/27<br>proj (rec) | 2027/28<br>proj (rec) |
|--|------------------|----------------------|-----------------------|-----------------------|
| Patiseti fakakatoa (\$m)                       | 446,100.00       | 233,700.00           | 233,700.00            | 233,700.00            |
| Lakanga faitu'utu'uni (B—G)                    | 1                | 1                    | 1                     | 1                     |
| Lakalanga polofesinale (H—L)                   | 1                | 3                    | 3                     | 3                     |
| Ngaahi lakanga makehe (M—S)                    | 2                | 2                    | 2                     | 2                     |
| Fakakatoa 'oe kau ngaue tu'upau                | 4                | 6                    | 6                     | 6                     |
| Fakakatoa 'oe kau ngaue konituleki moe lau'aho |                  |                      |                       |                       |

**Polokalama 6: Va'a kihe fakalalakaka 'ae to'utupu- Ola ngaue, ngaahi ngaue ke fakahoko, taketi, moe ngaahi me'afua**

| Ola ngaue 17.6.1: Ke fokotu'u mo fakahoko 'ae Tu'utu'uni Ngaue moe Palani Ngaue Fakafonua 'ae To'utupu      |   |                |   |   |                                     |
|---|---|----------------|---|---|-------------------------------------|
| Ngaahi ngaue ke fakahoko:   | Ngaahi me'afua                          | Taketi 2024/25 | Taketi 2025/26  | Taketi 2026/27                                  | Taketi 2027/28                      |
| 1. Vakai'i 'ae ngaahi ngaue kuo 'osi fakahoko 'i he tu'utu'uni ngaue moe palani ngaue fakafonua             | Vaha'a taimi ke fakahoko kiai 'ae ngaue |                | 1. Fepueli ki Me ke fokotu'u ai<br>2. Me ki Sune ke kamata ai pea hokohoko atu ai pe he kuata kotoa |   |                                     |
| 2. Hili hono vakai'i e ngaahi ngaue kuo lava pea hoko atu ki hono ngaue'i e ngaahi ngaue fo'ou kuo fokotu'u | Vaha'a taimi ke fakahoko ai 'ae ngaue   |                | Mahina 'e 1   | Fakahoko 'ae kongua 'oe ngaahi polokalama ngaue | Muimui'i e ngaahi ngaue pea lipooti |

|   |  |    |                                       |                           |             |
|---|--|----|---------------------------------------|---------------------------|-------------|
| 3. Tu'uaki mo faka'ilo kihe kakai 'ae tu'utu'uni ngaue moe palani ngaue fakafonua 'ae to'utupu  | Polokalama Tu'uaki 'e fiha ke fakahoko   | 10 | 10                                    | 10                        | 10          |
| 4. Mape'i 'ae ngaahi ngaue kotoa 'ae to'utupu 'i Tongani pea fa'u e ngaahi polokalama ngaue kene fakaivia 'ae ngaahi ngaue 'ae to'utupu | 1. Ngaahi kautaha 'e fiha 'oku 3 nau ngaue ma'ae to'utupu<br>2. Vaha'a taimi ke fakahoko kiai 'a hono mape'i e ngaahi ngaue 'ae to'utupu<br>3. Nggahi ngaue 'e fiha 'oku 'ilo hili hono mape'i | 3  | 3<br><br>Mahina 'e 3 kihe 4<br><br>10 | 6<br><br>15               | 8<br><br>20 |
| 5. Fakahoko 'ae fakatotolo fekau'aki moe ngaahi a'usia ngaue 'ae to'utupu 'o fengaue'aki moe SPC moe TTI                                | Vaha'a taimi 'e fakahoko ai 'ae fakatotolo   |    | Mahina 'e 3 kihe 4                    |                           |             |
| 6. Fakapapau'i 'oku kau atu e ngaahi fiema'u 'ae to'utupu kihe ngaahi palani fakasekitoa kotoa 'ae fonua                                | Palani fakasekitoa 'e fiha kuo fakakau kiai 'ae ngaahi fiema'u 'ae to'utupu  | 3  | 3                                     | 3                         | 3           |
| 7. Fokotu'u 'ae ngaahi senita faka-kolo 'ae to'utupu  | Senita faka-kolo 'e fiha kuo fokotu'u  | 1  | 4                                     | Vahenga fili 'e 1         | 4           |
| 8. Talanga'i hono fa'u e Lao 'ae To'utupu   | Ngaahi talanga fakafonua 'e fiha ke fakahoko   |    | 4                                     | Fakahu e Lao ki Fale Alea |             |
|   | Tokofiha 'oku kau kihe polokalama talanga  |    | 50/polokalama talanga 'e 1            |                           |             |

|  |   |                |                |                |                |
|--|---|----------------|----------------|----------------|----------------|
|  | Ngaahi kolo 'e fiha 'oku a'u kiai 'ae ngaahi polokalama talanga |                | 10 villages    |                |                |
| <b>Ola ngaue 17.6.2: Ke hiki hake tu'ungaue ngaue kihe fakalalaka 'ae to'utupu</b> |   |                |                |                |                |
| <b>Ngaahi ngaue ke fakahoko:</b>   | <b>Ngaahi me'afua</b>   | <b>2024/25</b> | <b>2025/26</b> | <b>2026/27</b> | <b>2027/28</b> |
| 1. Fakahoko 'ae ngaahi polokalama ako fakapisinisi ma'ae to'utupu                  | Ngaahi polokalama ako 'e fiha                                   |                | 4              | 4              | 6              |
|  | Tokolahi 'oku kau mai kihe ako                                  |                | 10-12          | 10-12          | 10-12          |
| 2. Fakahoko 'ae ngaahi ako faka-taki moe ako kihe anga e mo'ui                     | Ngaahi polokalama ako 'e fiha                                   |                | 3              | 5              | 6              |
|  | Number of participants  |                | 10-12          | 10-12          | 10-12          |
| 3. Fakahoko 'ae ngaahi ako fakataukei kihe fa'u poloseki                           | Ngaahi polokalama ako fklotofale 'e fiha ma'ae kau ngaue        |                | 2              | 4              | 5              |
|  | Ngaahi polokalama ako 'e fiha kihe ngaahi tukui kolo            |                | 4              | 4              | 6              |
| 4. Tu'uaki mo fakamanakoa 'ae ngaahi ngaue moe pisinisi 'ae to'utupu               | Ngaahi kulupu to'utupu 'e fiha kuo ola lelei hono tu'uaki       |                | 10             | 10             | 15             |
| 5. Fakahoko ha ngaahi polokalama fe'auhi 'ae to'utupu                              | Ngaahi fe'auhi 'e fiha ke fakahoko                              |                | 2/ta'u         | 2/ta'u         | 4/ta'u         |
| <b>Ola ngaue 17.6. 3: Fakalele 'ae ngaahi Fakataha'anga Fakafonua 'ae To'utupu</b> |   |                |                |                |                |
| <b>Ngaahi ngaue ke fakahoko:</b>   | <b>Ngaahi me'afua</b>   | <b>2024/25</b> | <b>2025/26</b> | <b>2026/27</b> | <b>2027/28</b> |
| 1. Fokotu'utu'u mo fakahoko 'ae fakataha'anga fakafonua 'ae to'utupu               | Fakataha 'e fiha ke fakahoko                                    | 6              | 6              | 6              | 6              |

|  |   |                |                |                |                |
|--|---|----------------|----------------|----------------|----------------|
| 2. Fokotu'utu'u mo fakahoko 'ae 'aho fakamanatua fakamamani lahi 'oe to'utupu          | Polokalama 'e fiha ke fakahoko                                    | 1              | 1              | 1              | 1              |
| <b>Ola ngaue 17.6. 4: Vahevahe atu 'oe pa'anga tokoni 'ae pule'anga ma'ae to'utupu</b> |   |                |                |                |                |
| <b>Ngaahi ngaue ke fakahoko:</b>   | <b>Ngaahi me'afua</b>   | <b>2024/25</b> | <b>2025/26</b> | <b>2026/27</b> | <b>2027/28</b> |
| 1. Tokanga'i 'a hono vahevahe 'oe pa'anga tokoni ma'ae to'utupu                        | Ngaahi tohi kole tokoni 'e fiha ke fakahu mai                     | 20             | 20             | 30             | 30             |
|  | Ngaahi tohi kole tokoni 'e fiha kuo sivi'i pea tali               |                | 20             | 30             | 30             |
| 2. Fakahoko hono muimui'i e ola ngaue 'oe ngaahi kulupu to'utupu ne tali 'enau kole    | 'A'ahi tu'o fiha he kuata kihe ngaahi kulupu to'utupu             | 6 he kuata     | 6 he kuata     | 8 he kuata     | 8 he kuata     |
|  | Lipooti ngaue 'e fiha ke tanaki mei he ngaahi kulupu to'utupu     | 20             | 20             | 30             | 30             |
|  | Peseti 'e fiha 'oku nau muimui ai kihe aleapau 'oe pa'anga tokoni | >80%           | >80%           | >80%           | >80%           |